

FICHA TÉCNICA

DESIGNAÇÃO:

“Reabilitação da Capela de Nossa Senhora da Esperança – Santa Clara – 2.º Fase”

1. LOCALIZAÇÃO

Calçada de Santa Isabel - Santa Clara



2. DESCRIÇÃO GERAL

No interior da Capela as paredes de grande espessura encontram-se revestidas por azulejos do final do séc. XVII, encontrando-se algumas falhas nos panos de azulejos (ausência de azulejos que caíram).

As cantarias, as talhas e as estátuas religiosas necessitam de restauro assim como as pinturas existentes nos tetos, os painéis de azulejos nas paredes e os outros elementos decorativos.

Nos topos da abóbada de berço da nave, os semicírculos são também rebocados e pintados de branco e ambos apresentam manchas de humidade.

As superfícies dos tetos da nave principal e da capela-mor apresentam pontualmente manchas de humidade e tinta a descascar.

As sacristias possuem tetos abobadados e paredes pintadas de branco com muitas manchas de humidade, fungos e bolores, decorrentes de infiltrações. Estes 2 espaços laterais à capela-mor apresentam um aspeto muito envelhecido, tal é o volume das manchas negras, escorrências e despegamento de tinta.



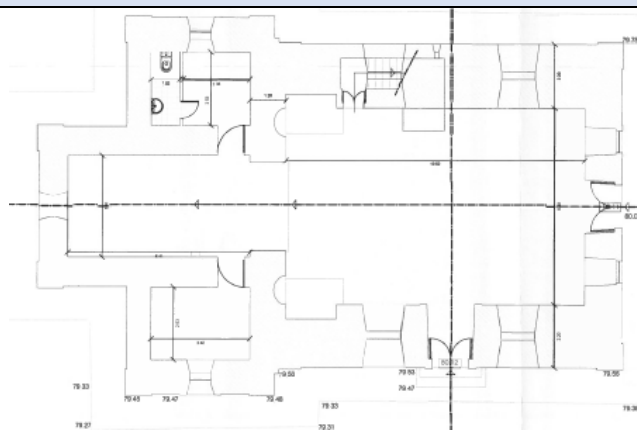
Fotos do edifício existente

3. DESCRIÇÃO DA INTERVENÇÃO

O projeto em causa visa a recuperação de rebocos e pinturas a branco nas superfícies do interior da Capela.

Ao nível da construção civil vai ainda incluir a remodelação da iluminação interior de modo a potenciar o existente e atingir um melhor nível de conforto a este nível.

A intervenção visa também o Restauro e a reabilitação dos azulejos, cantarias, madeiras/talha e das pinturas decorativas.



4. PROCEDIMENTO CONCURSAL

Tipo de Concurso:

Procedimento por Consulta Prévia

Valor da Adjudicação com IVA:

80.344,82 €