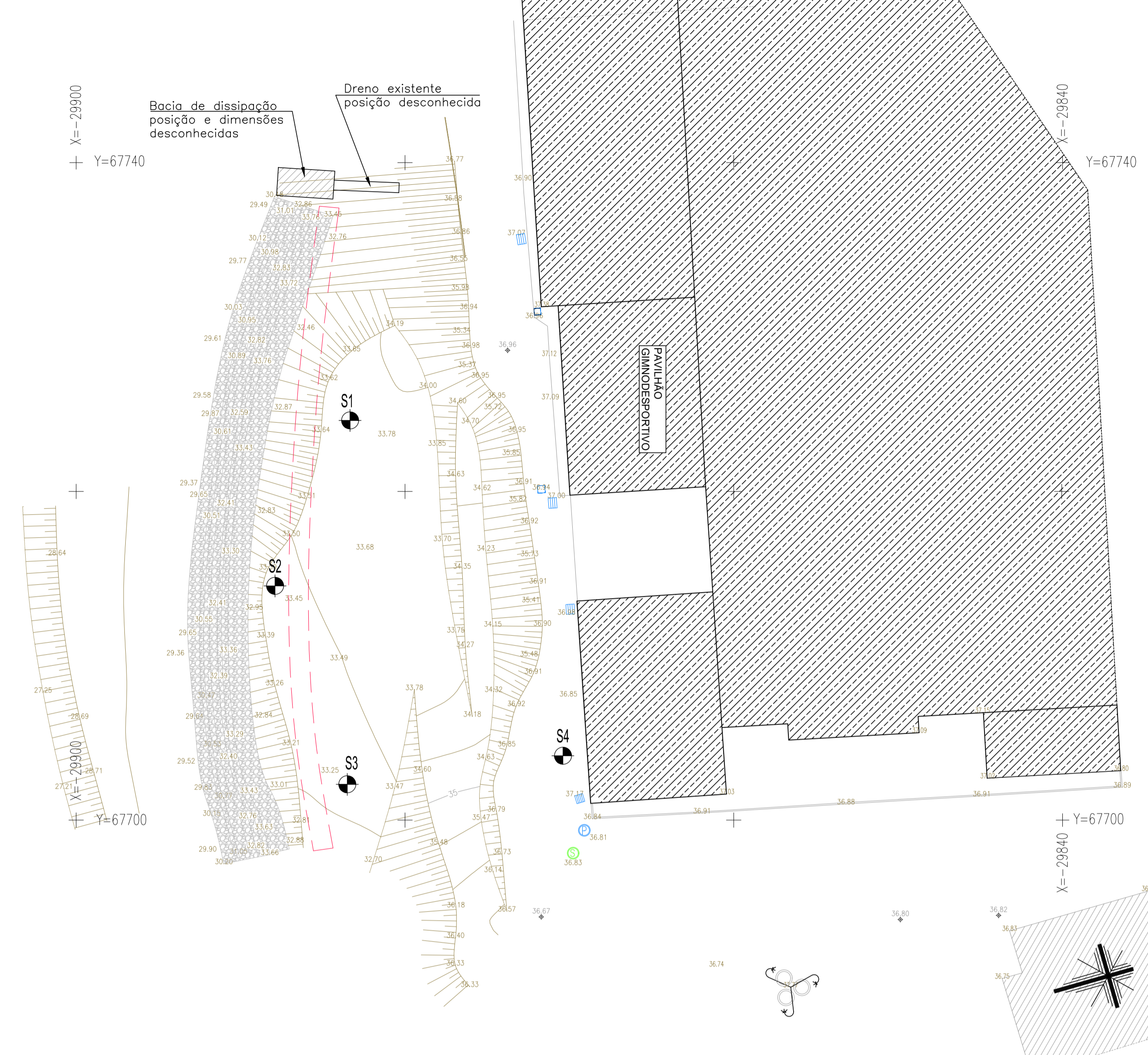
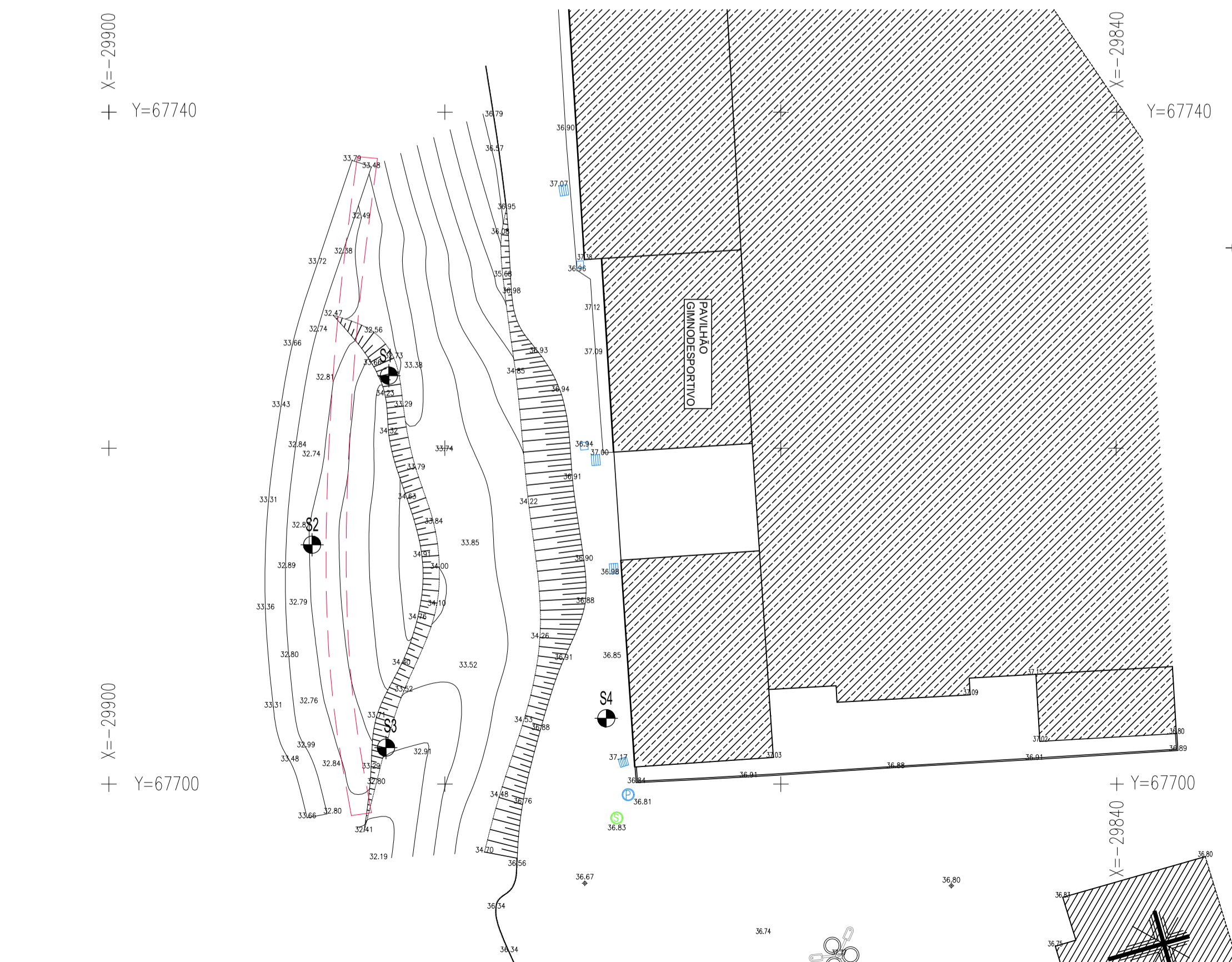


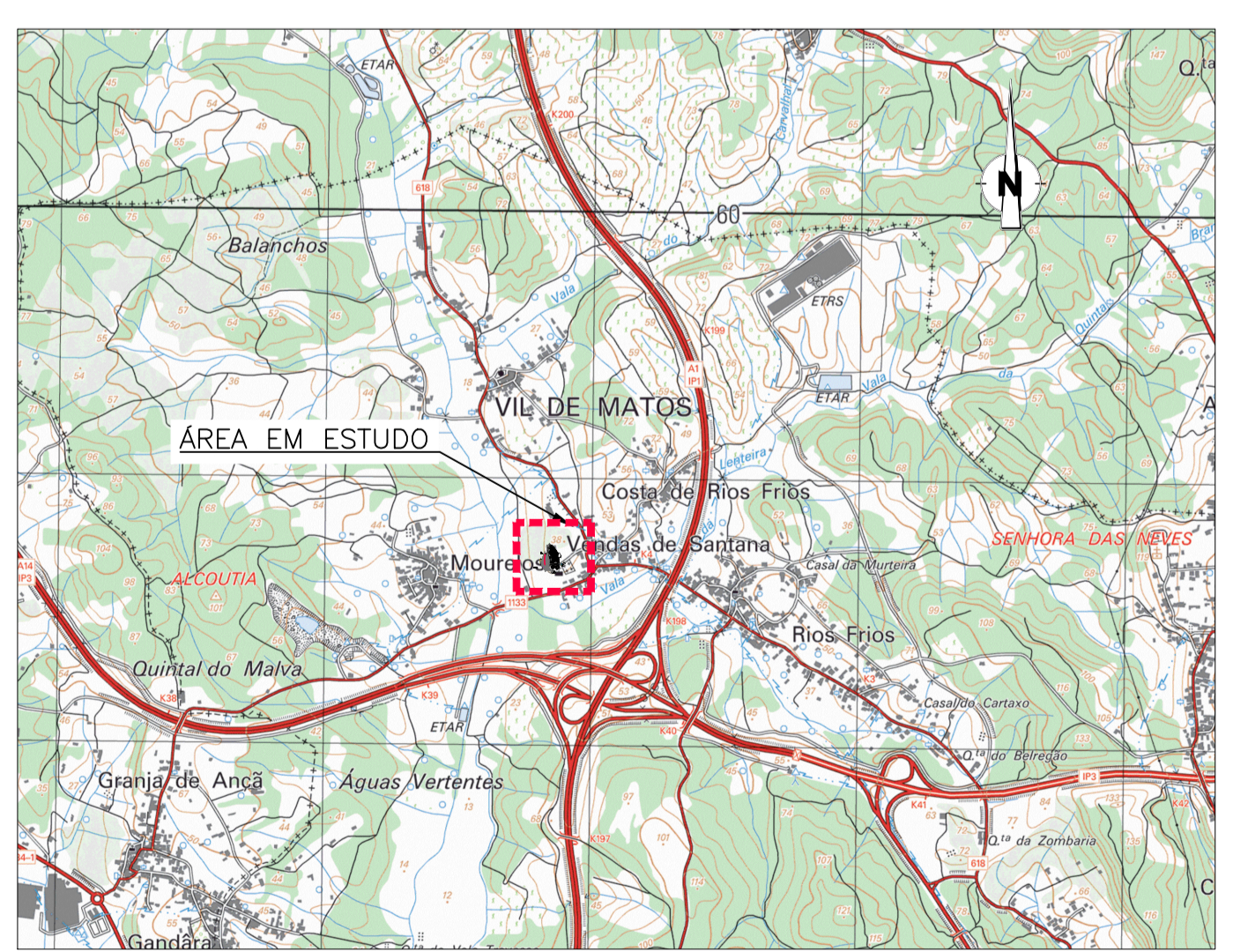
LEVANTAMENTO TOPOGRÁFICO 2014 – ROTURA DO TALUDE
Esc. 1:250



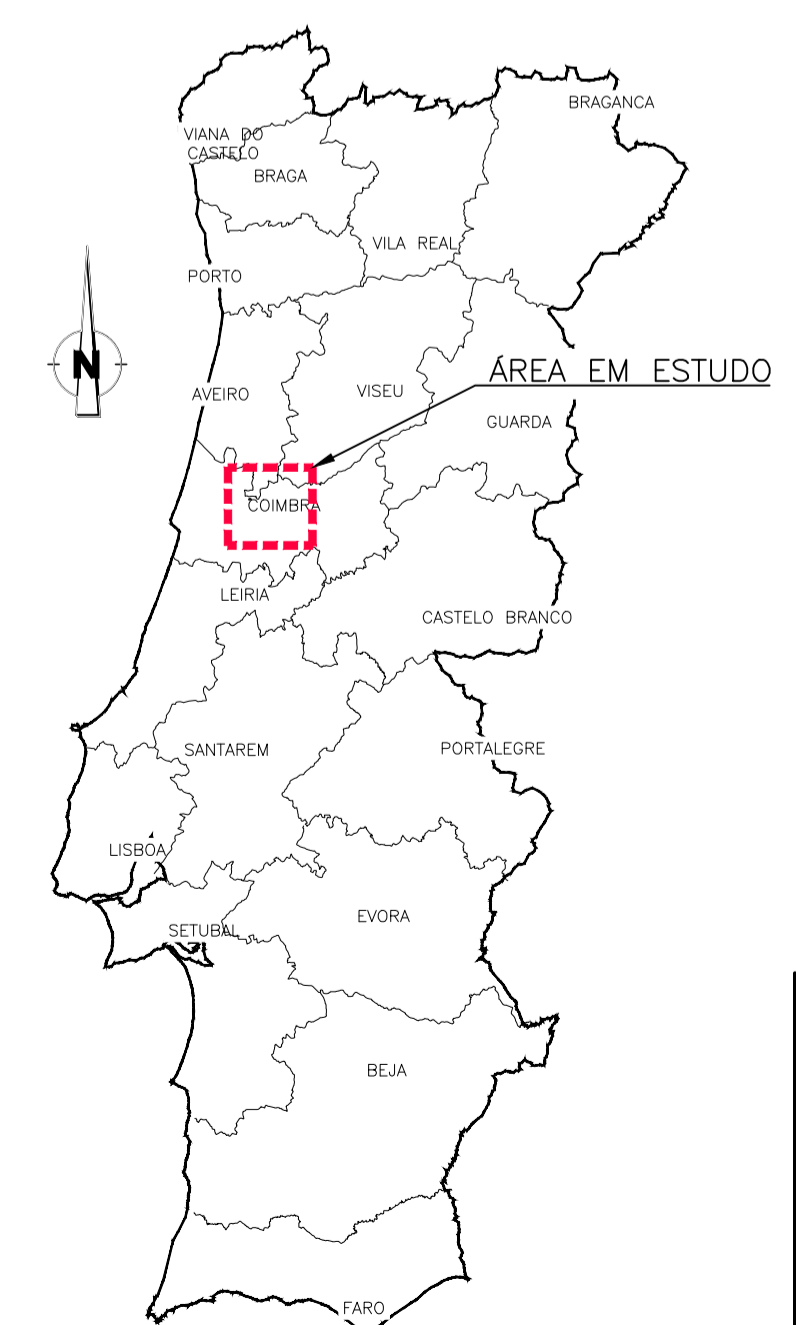
LEVANTAMENTO TOPOGRÁFICO 2021 – SITUAÇÃO ATUAL
Esc. 1:200



LEVANTAMENTO TOPOGRÁFICO 2019 – ROTURA DO MURO DE GABIÕES
Esc. 1:250



ENQUADRAMENTO GEOGRÁFICO – PLANTA
Sobre extrato da Carta Militar de Portugal na escala
1:25000, Folha 230-Ed.5 2012 (IGeoE)
Esc. 1:25 000



LOCALIZAÇÃO
S/Escala

- LEGENDA**
- TOPOGRAFIA**
- LEVANTAMENTO TOPOGRÁFICO 2014 FORNECIDO PELA CÂMARA MUNICIPAL DE COIMBRA
 - LEVANTAMENTO TOPOGRÁFICO 2019 FORNECIDO PELA CÂMARA MUNICIPAL DE COIMBRA
 - LEVANTAMENTO TOPOGRÁFICO DE FEVEREIRO DE 2021 FORNECIDO PELA CÂMARA MUNICIPAL DE COIMBRA
- INFRAESTRUTURAS**
- CAIXA DE RECOLHA DE ÁGUAS PLUVIAIS
 - CAIXA DE VISITA DO SISTEMA DE ÁGUAS PLUVIAIS
 - CAIXA DE VISITA DO SISTEMA DE SANEAMENTO
- PROSPEÇÃO REALIZADA (GEOCONTROLE 2020)**
- SONDAGENS A ROTAÇÃO COM ENSAIO SPT A CADA 1,50m DE PROFUNDIDADE COM RECOLHA CONTÍNUA DE AMOSTRA
- ESTRUTURAS DE CONTENÇÃO EXISTENTES**
- POSIÇÃO INICIAL DO MURO DE GABIÕES
 - POSIÇÃO ATUAL DO MURO DE GABIÕES A MANTER

Revisão	Alteração	Data	Projeto	Desenho	Visto	
CÂMARA MUNICIPAL DE COIMBRA		N.º ARQ. TP16730				
Proj.	GP	ESTABILIZAÇÃO DE MURO DE GABIÕES E DO TALUDE DE ATERRAMENTO JUNTO AO PAVILHÃO GIMNODESPORTIVO DE VIL DE MATOS			N.º Desenho 001	Folha 1/1
Des.	PS					
Verif.	GP					
Aprov.	SP	PROJETO DE EXECUÇÃO ESTABILIZAÇÃO DE MURO E ATERRAMENTO				
Data	Março 2021					
ESCALAS		1:500 1:250		1:200		
		PLANTA DE ENQUADRAMENTO				

