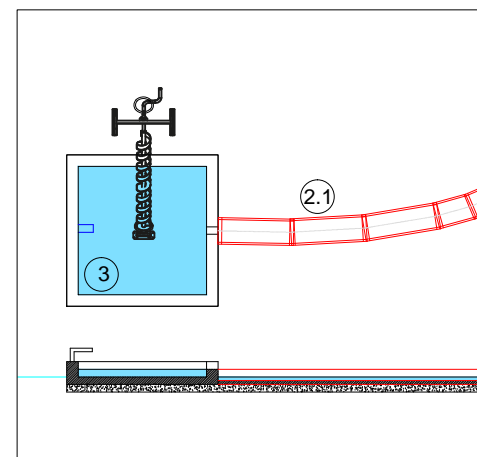
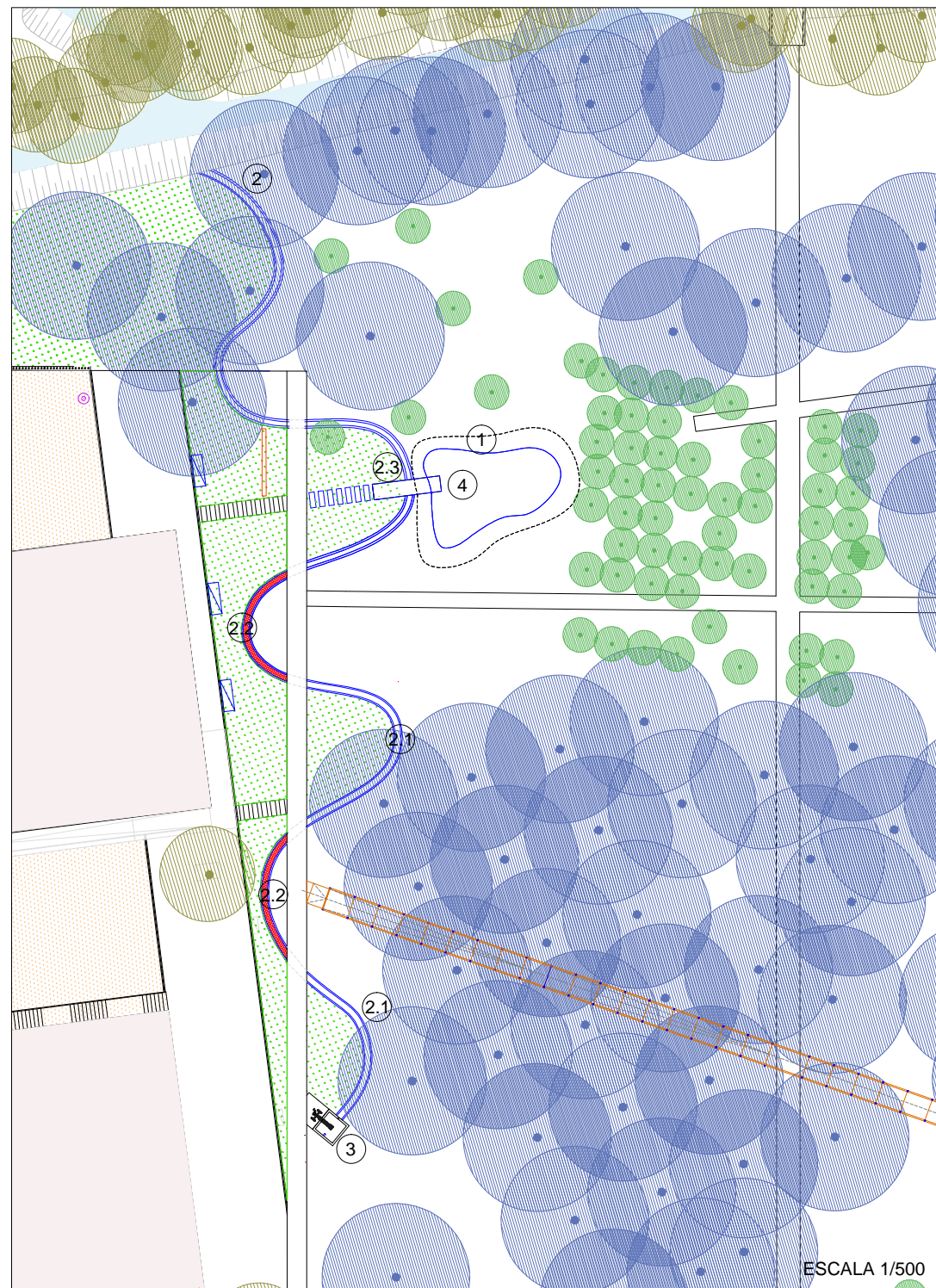
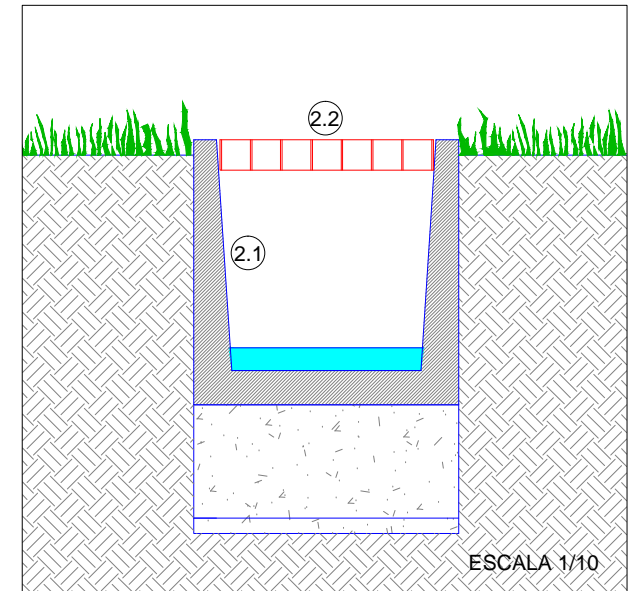
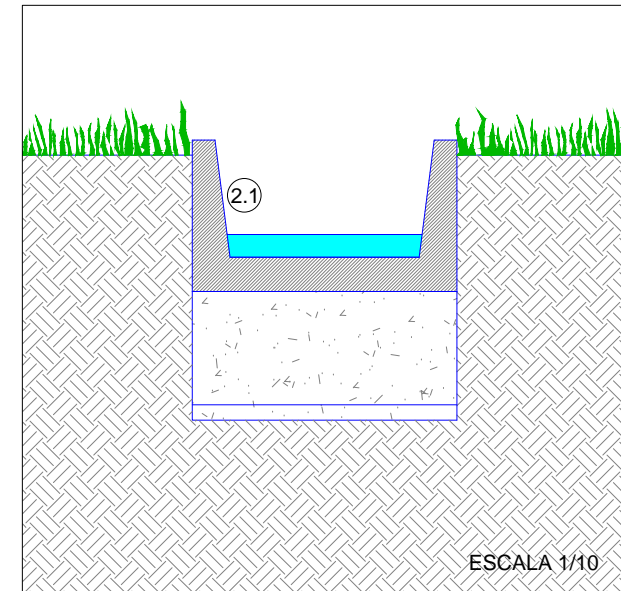
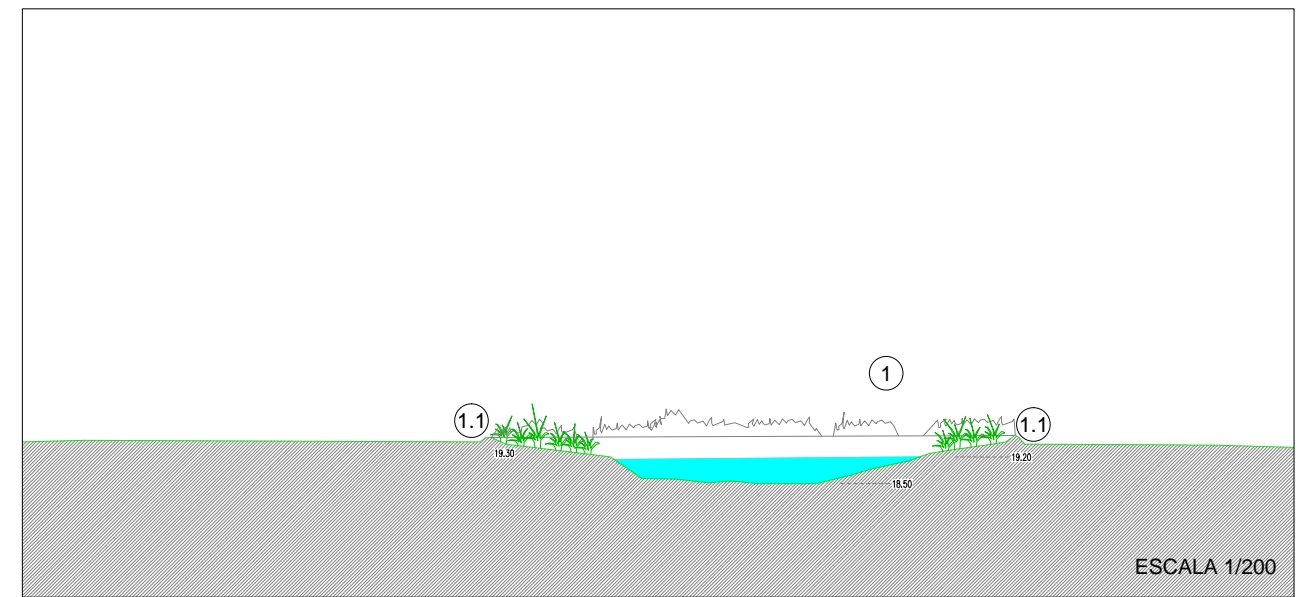



\\cmcfiler\Partilha\DP\ARQUIVO\2019\300.40.002\4-EP-Verd'O Parque\2_PE\09_Arquitatura\1_Editavel\04_25_PlantqProposta_Zonas1 a 8_REVISTO.dwg » emilia_a 19.03.2021



- ZONA 1 - Verd'ó parque
- ZONA 2 - Parque de ciência
- ZONA 3 - Em cena
- ZONA 4 - Cultiva-te
- ZONA 5 - AVER
- ZONA 6 - Espiolar o parque
- ZONA 7 - Encharca-te
- ZONA 8 - Com'aki



- LEGENDA**
- 1 - Charco (modelação do terreno h max - 0.80m, Telas de pvc, mantas geotextil)
 - 1.1 - Delimitação do charco com pedras provenientes da vala a eliminar e vegetação
 - 2 - Canal serpenteante
 - 2.1 - Canaleta de betão pré-fabricado 35x20 x100 / 35x35x100
 - 2.2 - Gradil metálico
 - 3 - Bica em aço inox e tanque em betão - Ligação ao ponto de agua existente - Furo
 - 4 - Laje de betão pré-fabricado com consola sobre o charco

 **CÂMARA MUNICIPAL DE COIMBRA**
 DEPARTAMENTO ESPAÇO PÚBLICO
 MOBILIDADE E TRÂNSITO
DIVISÃO DE ESTUDOS E PROJETOS

PROJETO:

ORÇAMENTO PARTICIPATIVO
"Verd'O Parque"

Desenhado em AutoCAD, Licenciado para Câmara Municipal de Coimbra

ZONA 7 - Encharca-te		
Levantou:	Data: 02.2021	
Projetou: Ana Lúcia Canelas, arq.	Rev1:	
Desenhou:	Rev2:	
Ref: 2020/300.40.002/26	Esc. 1/500	Parte:
	Esc. 1/200	Fase:
Plot style table: ACAD_ALC.ctb	Fol.n° 19	