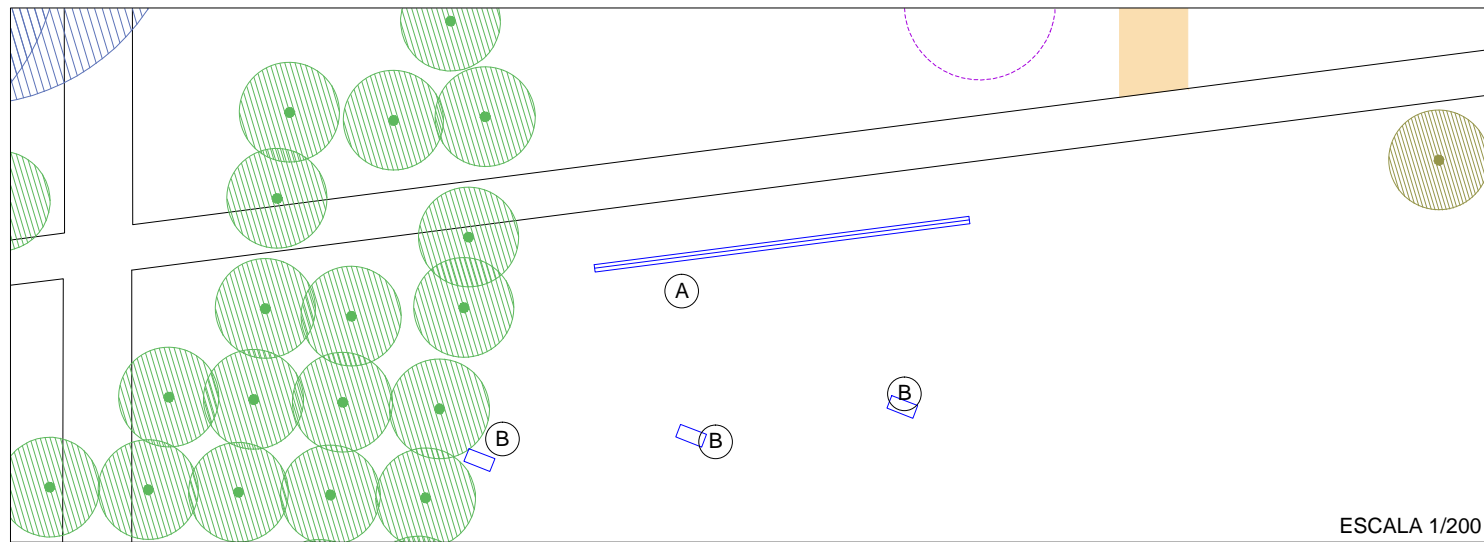
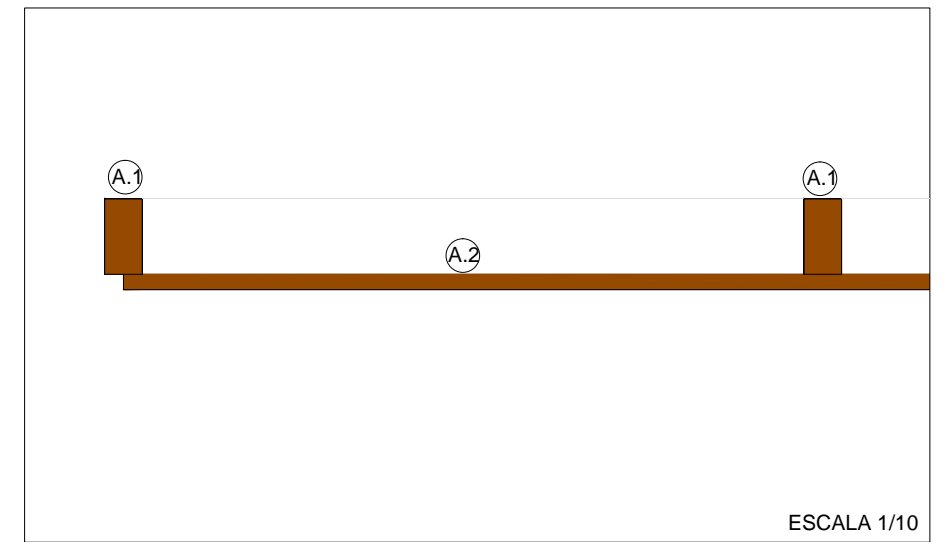


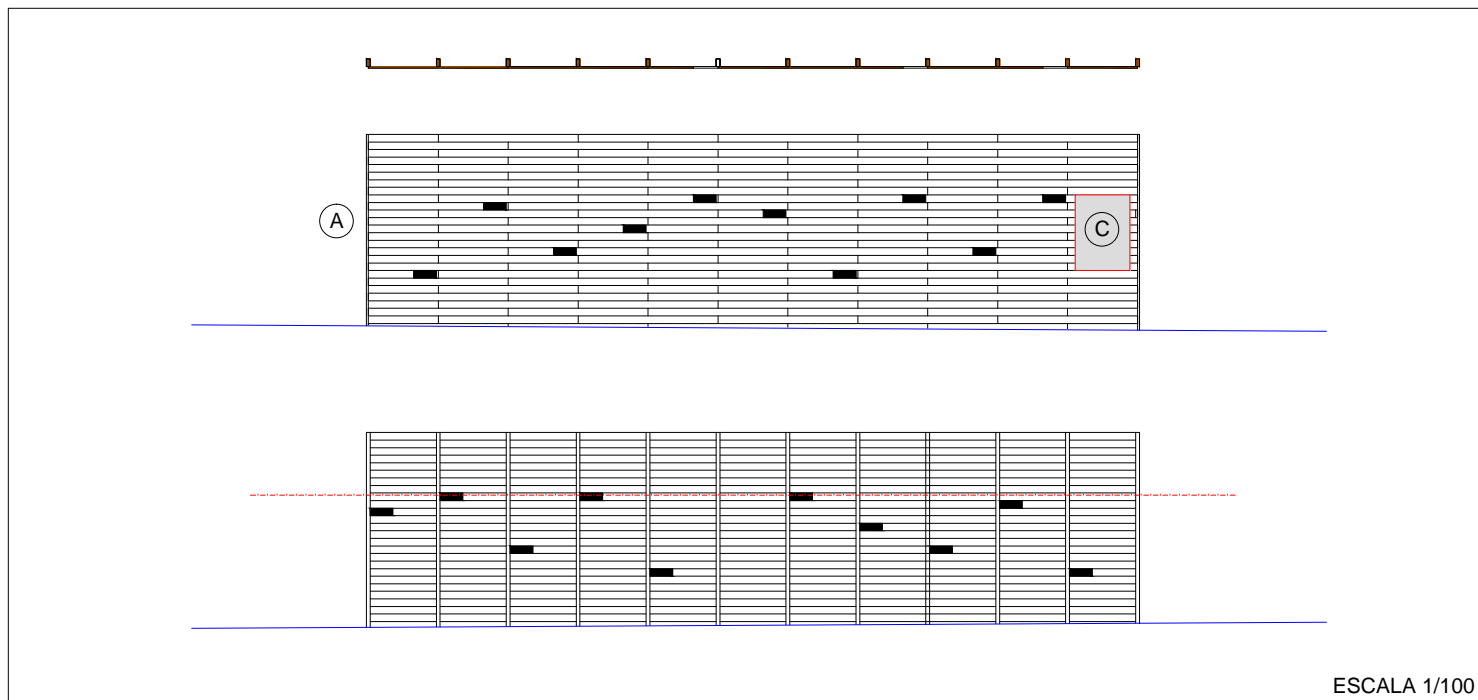
\\cmcfiler\Partilha\DP\ARQUIVO\2019\300.40.002\4-EP-VerdO Parque\2_PE\09_Arquitetura\1_Editavel\04_25_PlantaProposta_Zonas1 a 8_REVISTO.dwg » emilia_a 19.03.2021



ESCALA 1/200



ESCALA 1/10



ESCALA 1/100

LEGENDA

A - Estrutura para observação de aves

- 1 - Estrutura em prumos de madeira tratada em autoclave cravados no solo
- 2 - Ripas horizontais - em madeira tratada em autoclave
- 3 - Janelas - ausência pontual de ripas a diferentes alturas para visualização de aves

B - Comedouros e bebedouros para as aves

C - Painel informativo



- ZONA 1 - Verd'ó parque
- ZONA 2 - Parque de ciência
- ZONA 3 - Em cena
- ZONA 4 - Cultiva-te
- ZONA 5 - AVer**
- ZONA 6 - Espiolar o parque
- ZONA 7 - Encharca-te
- ZONA 8 - Com'aki



CÂMARA MUNICIPAL DE COIMBRA
DEPARTAMENTO ESPAÇO PÚBLICO
MOBILIDADE E TRÂNSITO

DIVISÃO DE ESTUDOS E PROJETOS

PROJETO:

ORÇAMENTO PARTICIPATIVO
"Verd'O Parque"

Desenhado em AutoCAD, Licenciado para Câmara Municipal de Coimbra

ZONA 5 - AVer

Levantou:	Data: 02.2021	
Projetou: Ana Lúcia Canelas, arq.	Rev1:	
Desenhou:	Rev2:	
Ref: 2020/300.40.002/26	Esc. 1/200	Parte:
	Esc. 1/10	Fase:
Plot style table: ACAD_ALC.ctb	Fol.n°	16