

CÂMARA MUNICIPAL DE COIMBRA

EDITAL N.º 217/2021

Áreas de Reabilitação Urbana (ARU) – Área Empresarial da Pedrulha e Área Empresarial de Cernache

Manuel Augusto Soares Machado, Presidente da Câmara Municipal de Coimbra, torna público, ao abrigo das disposições conjugadas da alínea t) do n.º 1 do artigo 35.º e do artigo 56.º, ambos do anexo I da Lei n.º 75/2013, de 12 de setembro, na sua redação atual, que por deliberação da Assembleia Municipal de 7 de setembro de 2021, sob proposta da Câmara Municipal, por deliberação n.º 2650/2021, da reunião realizada em 16 de agosto de 2021, foi aprovada por unanimidade, a delimitação das Áreas de Reabilitação Urbana (ARU) – Área Empresarial da Pedrulha e Área Empresarial de Cernache, nos termos do procedimento previsto no n.º 3 do artigo 7.º e no artigo 13.º do Decreto-Lei n.º 307/2009, de 23 de outubro, na sua redação atual.

O processo, designadamente a memória descritiva e justificativa, que inclui os critérios subjacentes à delimitação das áreas abrangidas e os objetivos estratégicos a prosseguir, as plantas com as delimitações das áreas abrangidas e o quadro dos benefícios fiscais associados aos impostos municipais, nos termos da alínea a) do artigo 14.º do Decreto-Lei n.º 307/2009, de 23 de outubro, na sua redação atual, estarão disponíveis para consulta no sítio do Município na *internet* (<https://www.cm-coimbra.pt/areas/viver/urbanismo/reabilitacao-urbana>) e, mediante marcação prévia, no Departamento de Planeamento e Estudos Estratégicos (Praça 8 de Maio, n.º 37) nos dias úteis, das 9:30 horas às 12:00 horas e das 14:30 horas às 17:00 horas.

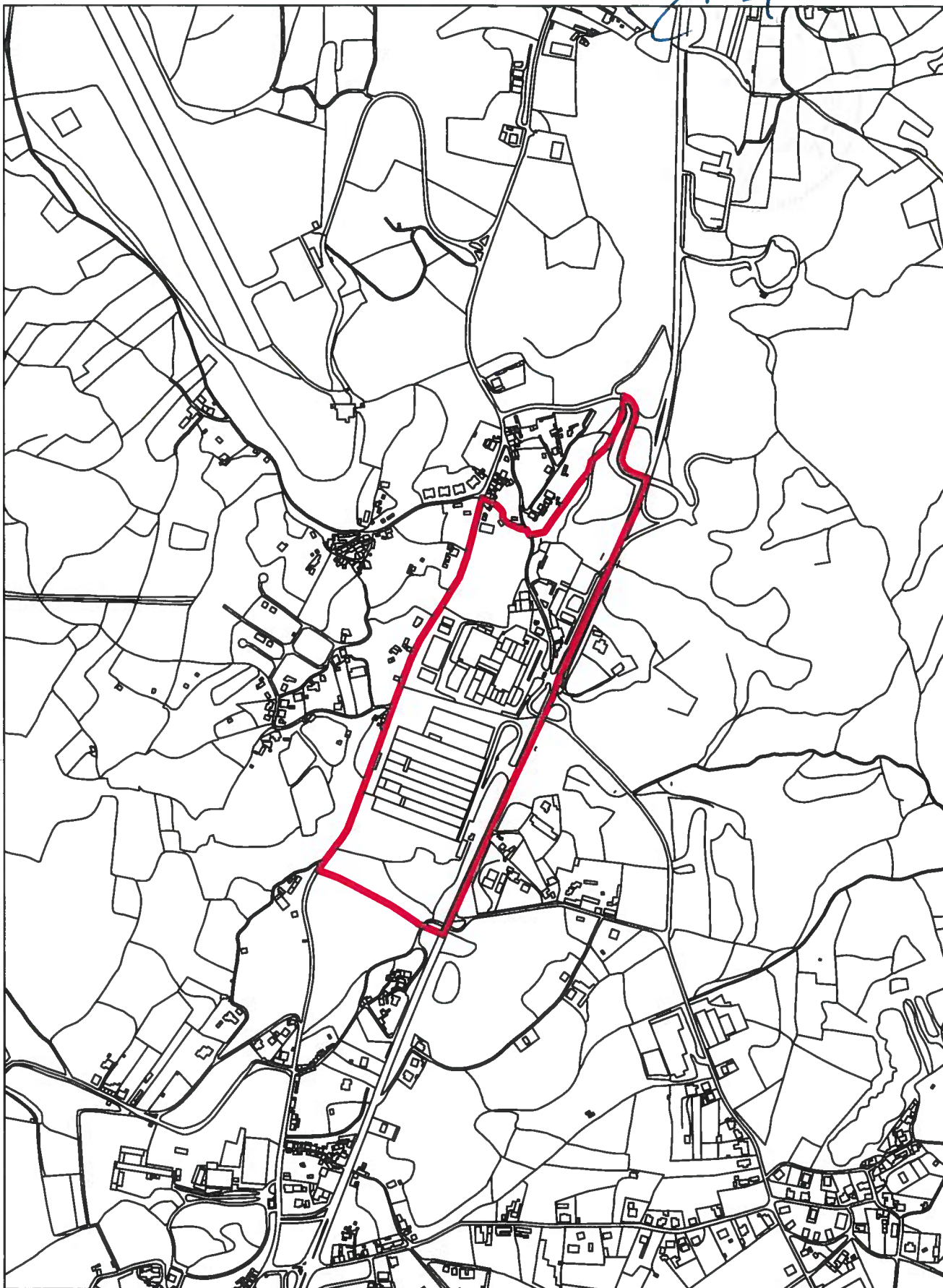
Para constar se publica o presente Edital no Diário da República e outros de igual teor que vão ser afixados no átrio dos Paços do Município, no sítio do Município na *internet* (www.cm-coimbra.pt) e demais lugares de uso e costume.



Paços do Município, 20 de setembro de 2021

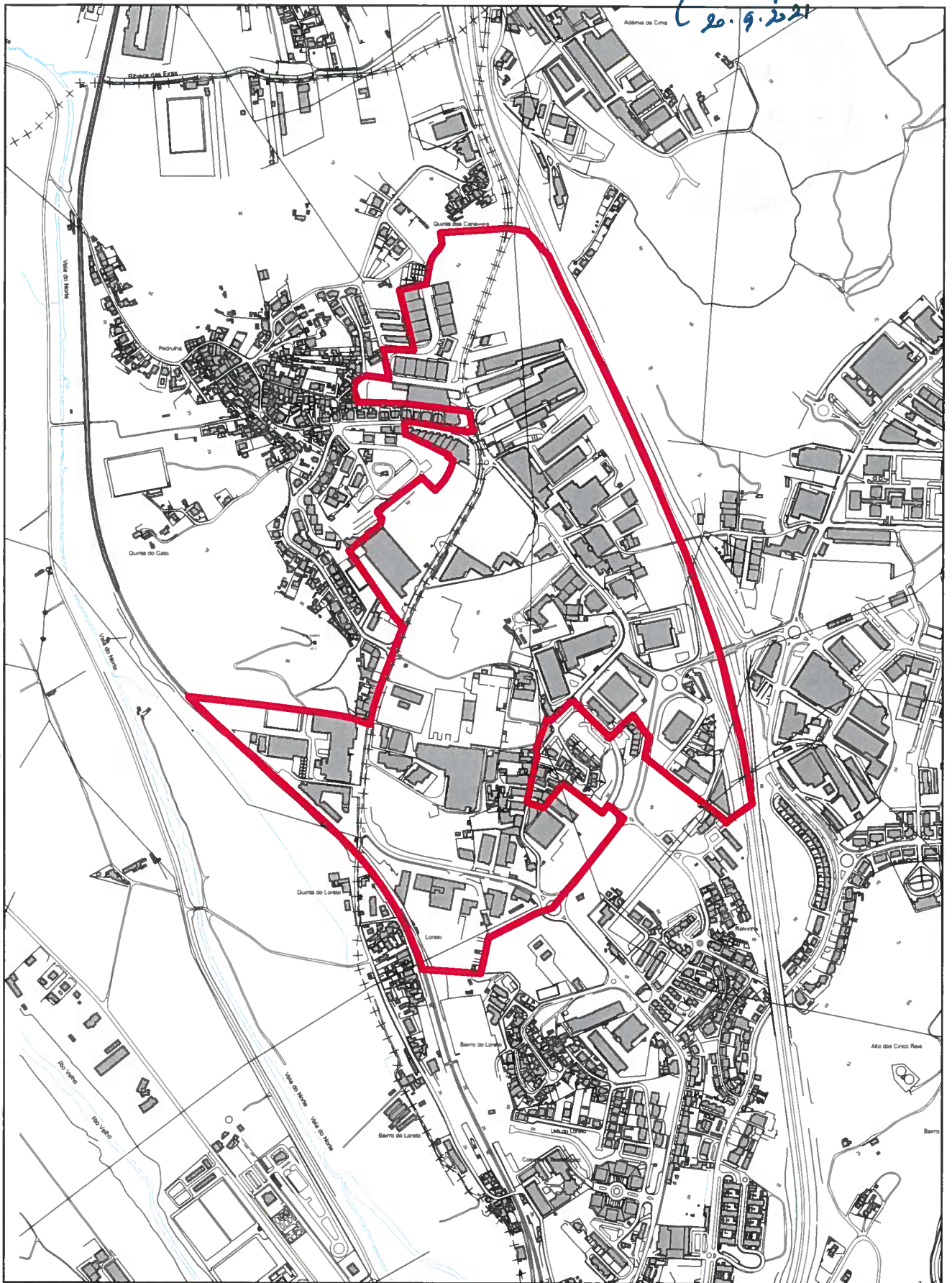
O Presidente da Câmara Municipal de Coimbra



(Manuel Augusto Soares Machado)

Handwritten signature 20.9.2021



 <p>CAMARA MUNICIPAL COIMBRA</p>	<p>Departamento de Planeamento e Estudos Estratégicos Divisão de Planeamento Territorial Divisão de Estudos e Projetos Estratégicos</p>	<p>2/3</p>
<p>Elaborou: Carlos Duarte</p>	<p>Área de Reabilitação Urbana da Área Empresarial de Cernache Planta de delimitação</p>	 <p>escala: 1:10000 setembro 2021</p>



 <p>COMUNIDADE MUNICIPAL COIMBRA</p>	<p>Departamento de Planeamento e Estudos Estratégicos</p> <p>Divisão de Planeamento Territorial Divisão de Estudos e Projetos Estratégicos</p>	<p>3/3</p>
<p>Elaborou: Carlos Duarte</p>	<p>Área de Reabilitação Urbana da Área Empresarial da Pedrulha</p> <p>Planta de delimitação</p>	 <p>escala: 1:10000 setembro 2021</p>