

CÂMARA MUNICIPAL DE COIMBRA

**EDITAL N.º47/2018**

**Execução de Faixas de Gestão de Combustível**

MANUEL AUGUSTO SOARES MACHADO, Presidente da Câmara Municipal de Coimbra, torna público, nos termos e para os efeitos do disposto no n.º1 do artigo 56.º do Anexo I da Lei n.º 75/2013, de 12 de setembro, que ao abrigo do disposto na Lei n.º 76/2017, de 17 de agosto, que procede, à quinta alteração ao Decreto-Lei n.º 124/2006, de 28 de junho, e que estabelece as medidas e ações a desenvolver no âmbito do Sistema Nacional de Defesa da Floresta Contra Incêndios, os proprietários, arrendatários, usufrutuários ou entidades que, a qualquer título, detenham terrenos confinantes a edifícios inseridos em espaços rurais, são obrigados a proceder à gestão de combustível, numa faixa de largura não inferior a 50 m, medida a partir da alvenaria exterior do edifício, sempre que esta faixa abranja terrenos ocupados com floresta, matos ou pastagens naturais.

Nos aglomerados populacionais inseridos ou confinantes com espaços florestais, é obrigatória a gestão de combustível, numa faixa exterior de proteção de largura mínima não inferior a 100 metros, sendo a sua execução da competência dos proprietários, arrendatários, usufrutuários ou entidades que, a qualquer título, detenham terrenos inseridos nesta faixa.

A gestão de combustível deve obedecer às normas constantes no Anexo I do Decreto-Lei n.º 10/2018, de 14 de fevereiro.

Verificado o incumprimento das medidas e ações a desenvolver pelos proprietários, arrendatários, usufrutuários ou entidades que, a qualquer título, detenham terrenos, compete à Câmara Municipal substituir-se aos proprietários e outros produtores florestais em incumprimento, procedendo à gestão de combustível prevista na lei, mediante comunicação e, na falta de resposta em cinco dias, por aviso a afixar no local dos trabalhos e fitas sinalizadoras nos locais de intervenção.

Os proprietários e outros produtores florestais são obrigados a permitir o acesso aos seus terrenos e a ressarcir a câmara municipal das despesas efetuadas com a gestão de combustível.

Para o cumprimento do disposto, designadamente à execução coerciva dos trabalhos que se mostrem necessários ao pleno cumprimento das medidas preventivas a que se referem, a Câmara Municipal conta com a colaboração das forças de segurança.



## CÂMARA MUNICIPAL DE COIMBRA

A Câmara Municipal disponibiliza a todos os interessados, para consulta, na página Web da CMC, as faixas de gestão de combustível, vias e caminhos municipais a limpar em cada aglomerado populacional identificados nas plantas anexas ao presente edital, designadas como Coimbra Este e que abrange as freguesias de Ceira, freguesia de Torres e Mondego e freguesia de Santo António dos Olivais, a união de freguesias de São Paulo de Frades e podendo os proprietários contactar o Serviço Municipal de Proteção Civil de Coimbra, para esclarecimentos, no seguinte horário: das 09h00 às 12h30 e das 14h00 às 16h00 ou através do contacto telefónico n.º 239 792 812.

Para constar e para os devidos e legais efeitos se publica o presente Edital e outros de igual teor que serão afixados no Átrio dos Paços do Concelho, na sede das Juntas de Freguesia e Uniões de Freguesia e na página eletrónica oficial do Município ([www.cm-coimbra.pt](http://www.cm-coimbra.pt)) e demais lugares do uso e costume.

Paços do Município, 18 de junho de 2018

O Presidente da Câmara Municipal

  
(Manuel Augusto Soares Machado)



## CÂMARA MUNICIPAL DE COIMBRA

### AVISO

#### **Execução de Faixas de Gestão de Combustível**

O Decreto-Lei n.º 124/2006, de 28 de junho, na sua redação atual, prevê a execução de Faixas de Gestão de Combustível nos espaços florestais como medida a desenvolver no âmbito do Sistema Nacional de Defesa da Floresta Contra Incêndios.

Em sequência ao teor do Edital n.º 47/2018 de 18 de Junho de 2018, avisa-se que a Câmara Municipal de Coimbra, contando com a colaboração das forças de segurança, irá substituir-se aos proprietários em incumprimento, designadamente à execução coerciva dos trabalhos de gestão de combustível, que se mostrem necessários ao pleno cumprimento da legislação, sendo os mesmos obrigados a permitir o acesso aos seus terrenos.

A imputação das respetivas despesas será efetuada de acordo com o disposto no artigo 153.º da Lei n.º 114/2017, de 29 de dezembro.

Os trabalhos nestas parcelas de terrenos serão iniciados já a partir do próximo dia 26 de Junho.

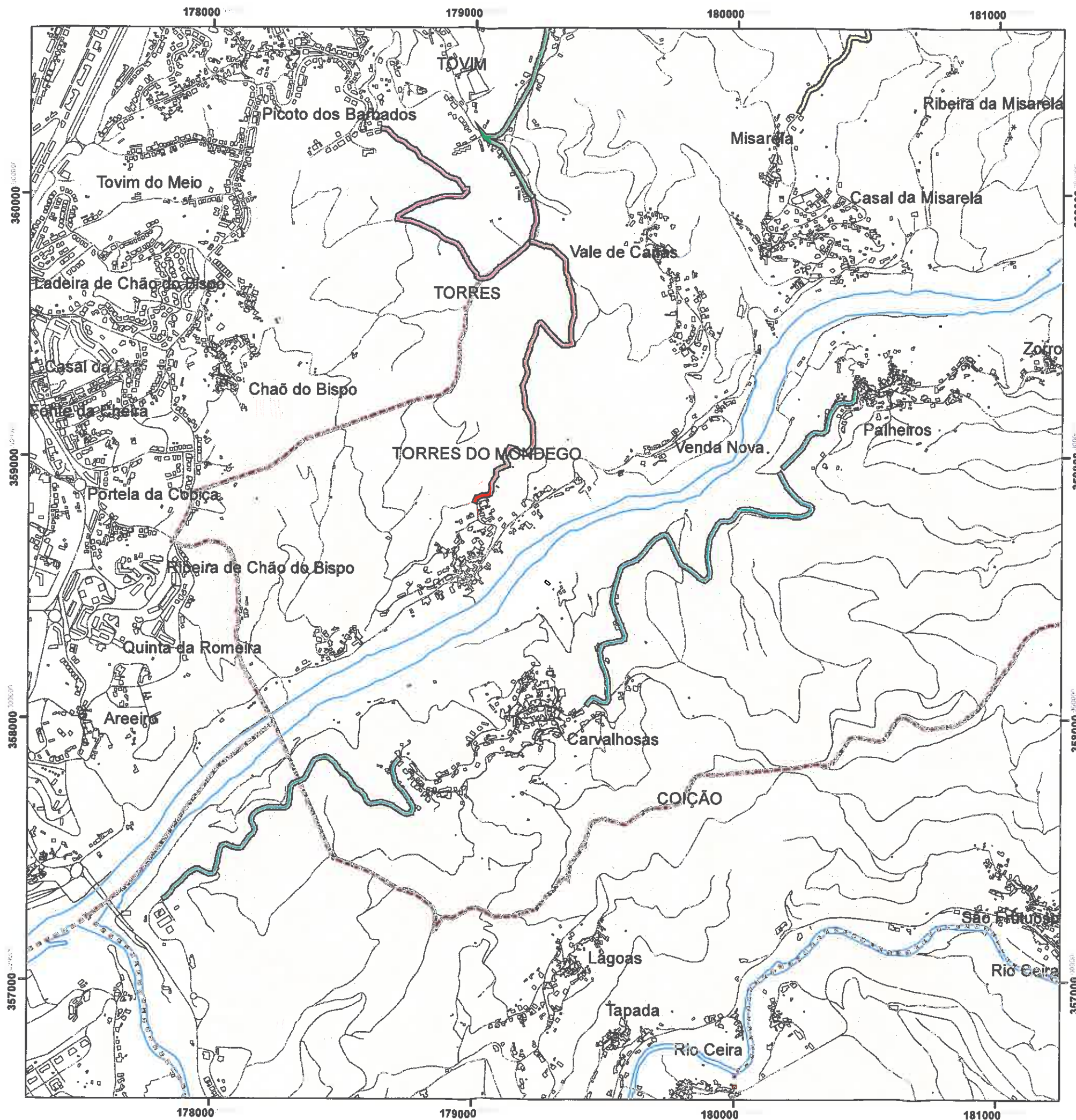
Os proprietários e/ou produtores florestais poderão acompanhar os trabalhos e deverão proceder, no prazo de 10 dias, à remoção dos materiais resultantes das ações de gestão do combustível, que caso se mantenham no terreno objeto de intervenção serão recolhidos pela empresa que realiza os trabalhos.

Paços do Município, 18 de junho de 2018

O Presidente da Câmara Municipal



(Manuel Augusto Soares Machado)



# Faixas de Gestão de Combustíveis Vias e Caminhos Municipais

## Concurso Público - Coimbra Este

### Ceira, Torres do Mondego e Santo António dos Olivais



1:15 000

#### Legenda:

#### Vias e Caminhos Municipais

- Caminho da Curva da Peta (EM 536) - Picoto dos Barbados para Rua Vale de Canas
- Dianteiro (limite do concelho) EM 536 para Estrada de Vale Canas
- Estrada de Vale Canas para Cemitério de Torres do Mondego
- Palheiros (CM 1151) para Carvalhosas
- Ribeira da Misarela para Rua do Olival
- Limite de Freguesia

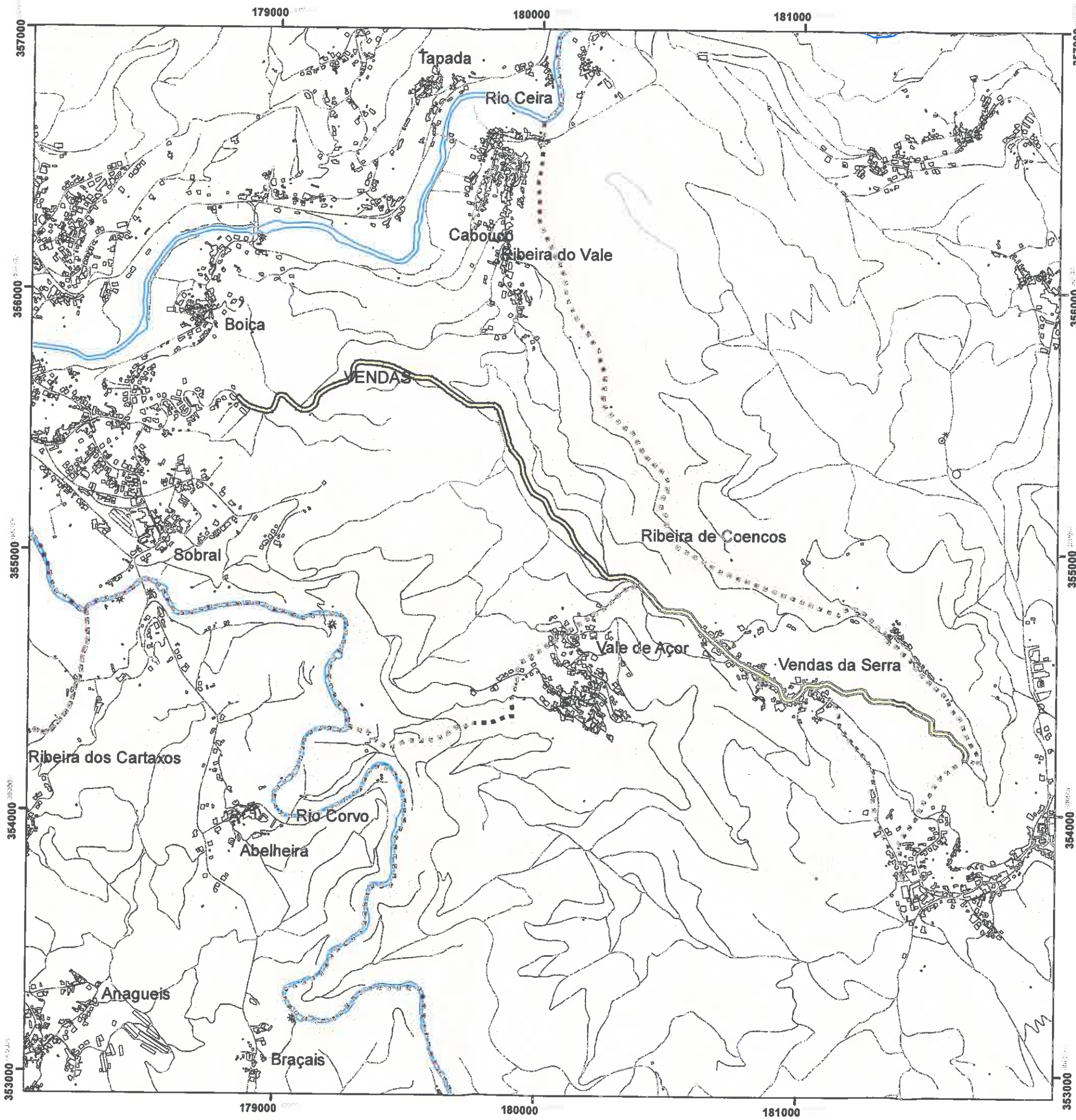


CÂMARA MUNICIPAL  
DE  
**COIMBRA**



Elaborado em Junho de 2018





*América*

# Faixas de Gestão de Combustíveis Vias e Caminhos Municipais

## Concurso Público - Coimbra Este

**Ceira**



**Legenda:**

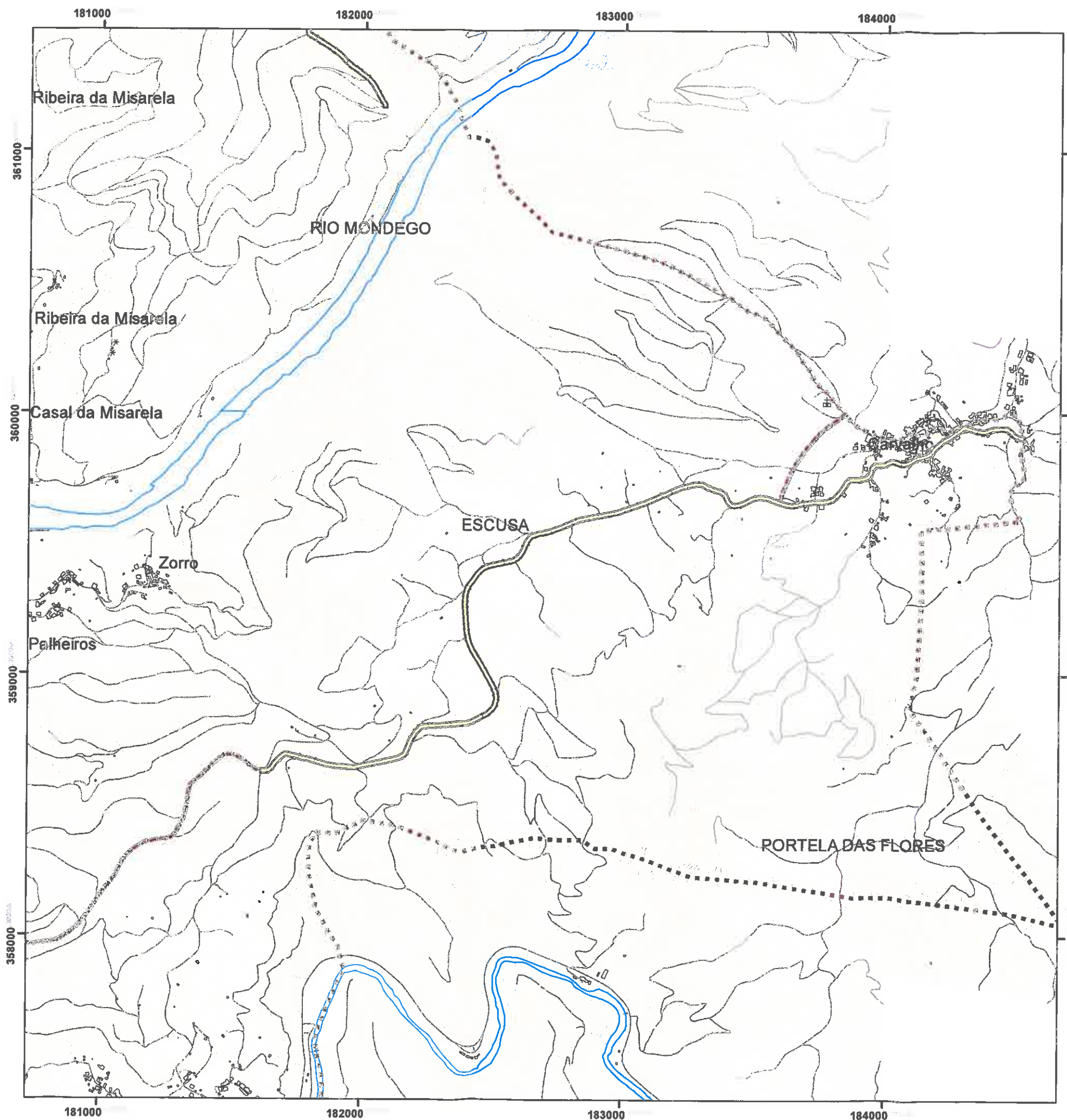
- Vias e Caminhos Municipais**
- Sobral de Ceira (EM 568) para Vendas da Serra
  - Limite de Freguesia



CÂMARA MUNICIPAL  
DE  
**COIMBRA**



Elaborado em Junho de 2018



*Amadeu*

# Faixas de Gestão de Combustíveis Vias e Caminhos Municipais




## Concurso Público - Coimbra Este

### Ceira e Torres do Mondego



**Legenda:**

**Vias e Caminhos Municipais**

-  CM 1241 (Cruzamento para Zorro até ao Carvalho)
-  Dianteiro (Rua do Marco Geodésico) pela linha de cumeada em direção à EN 110
-  Limite de Freguesia

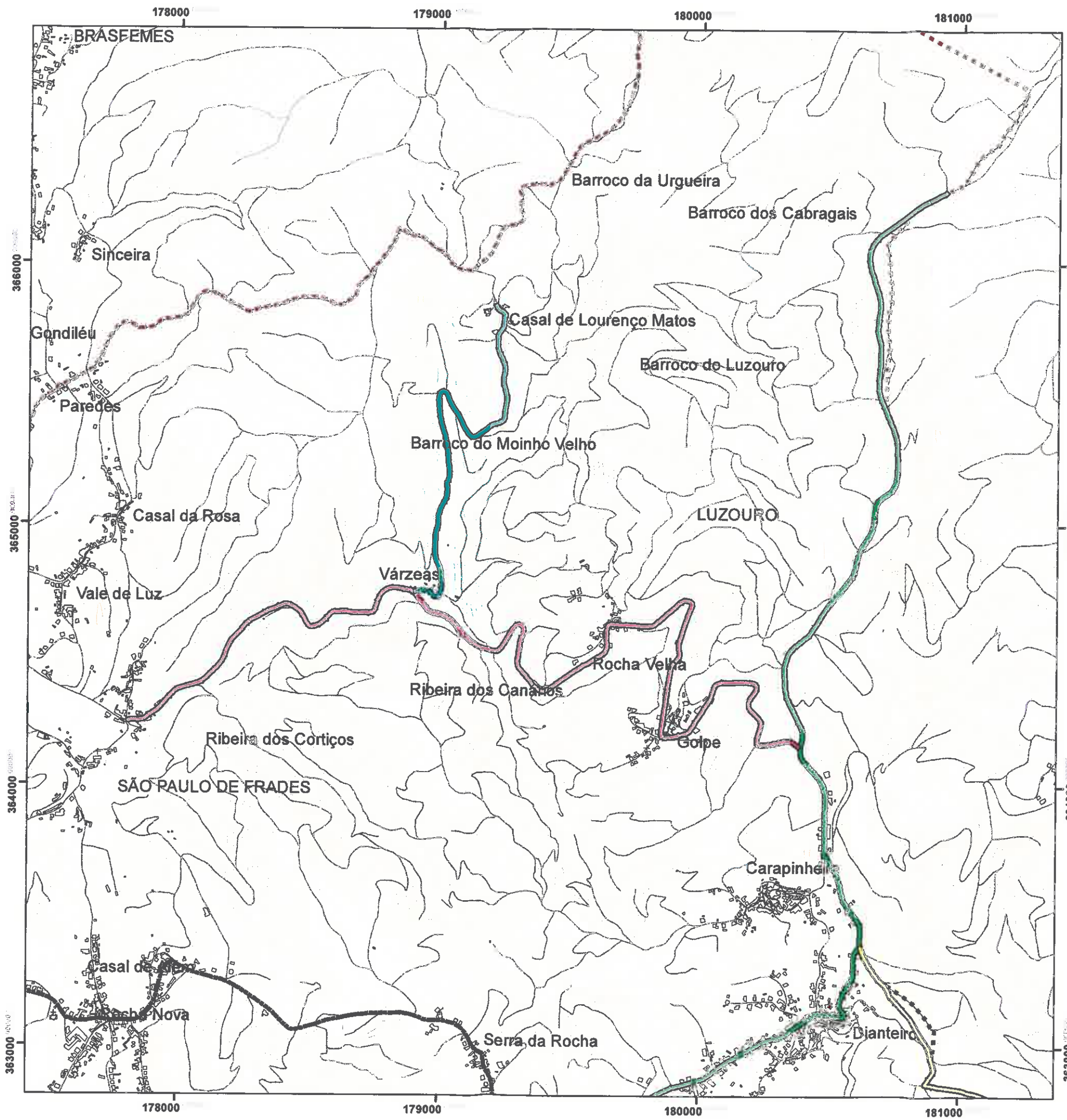


CÂMARA MUNICIPAL  
DE  
**COIMBRA**



Elaborado em Junho de 2018





*Arquitecto*

# Faixas de Gestão de Combustíveis Vias e Caminhos Municipais

## Concurso Público - Coimbra Este

### U.F. de Eiras e São Paulo de Frades e Torres do Mondego

N  
1:15 000

**Legenda:**

**Vias e Caminhos Municipais**

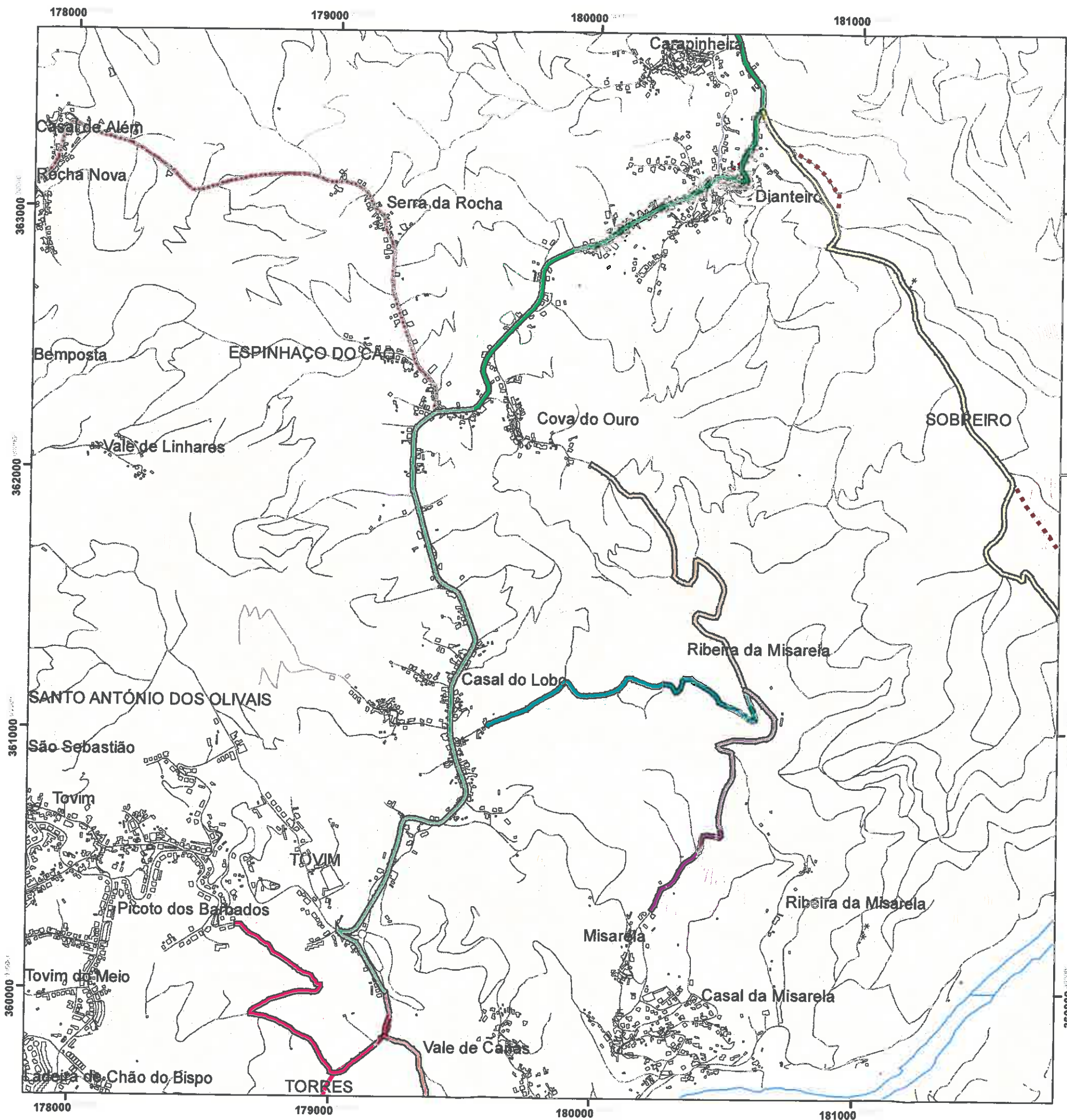
- Dianteiro (Rua do Marco Geodésico) pela linha de cumeada em direção à EN 110
- Dianteiro (limite do concelho) EM 536 para Estrada de Vale Canas
- São Paulo de Frades (Rua da Escola) para EM 536 Carapinhela
- Várzeas para Casal L. Matos
- Limite de Freguesia



CÂMARA MUNICIPAL  
DE  
**COIMBRA**



Elaborado em Junho de 2018



*Amalady*

# Faixas de Gestão de Combustíveis Vias e Caminhos Municipais

## Concurso Público - Coimbra Este U.F. de Eiras e São Paulo de Frades, Torres do Mondego e Santo António dos Olivais



1:15 000

**Legenda:**

**Vias e Caminhos Municipais**

- Caminho da Curva da Peta (EM 536) - Picoto dos Barbados para Rua Vale de Canas
- Casal do Lobo (Rua Nova) para a Ribeira da Misarela
- Cova do Ouro (Rua da Poesia) para Ribeira da Misarela
- Dianteiro (Rua do Marco Geodésico) pela linha de cumeada em direção à EN 110
- Dianteiro (limite do concelho) EM 536 para Estrada de Vale Canas
- Estrada de Vale Canas para Cemitério de Torres do Mondego
- Ribeira da Misarela para Rua do Olival
- Limite de Freguesia

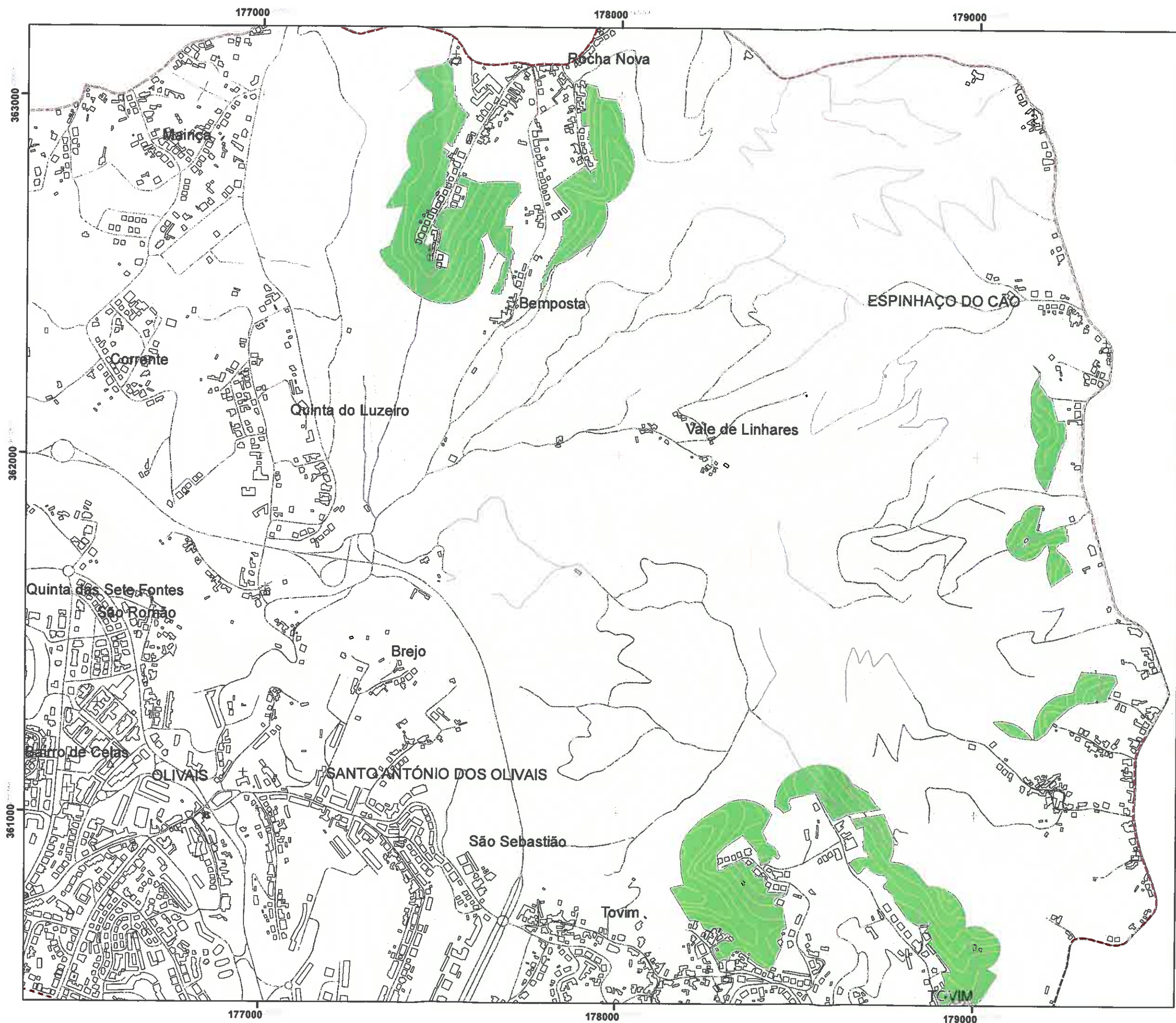


CÂMARA MUNICIPAL  
DE  
**COIMBRA**



Elaborado em Junho de 2018





# Faixas de Gestão de Combustível

Concurso Público - Coimbra Este



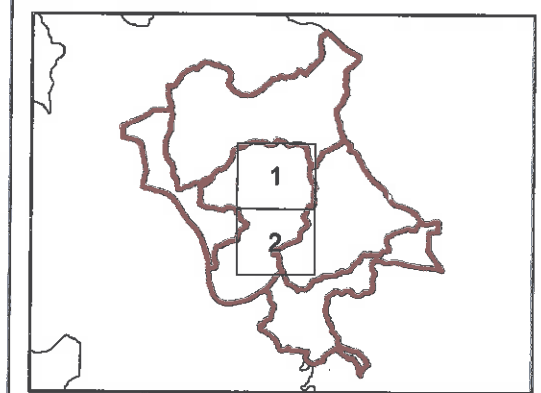
1:10 000

Santo António dos Olivais

Folha 1 de 2

## Legenda:

-  Limite de Freguesia
-  Faixas de Gestão de Combustível

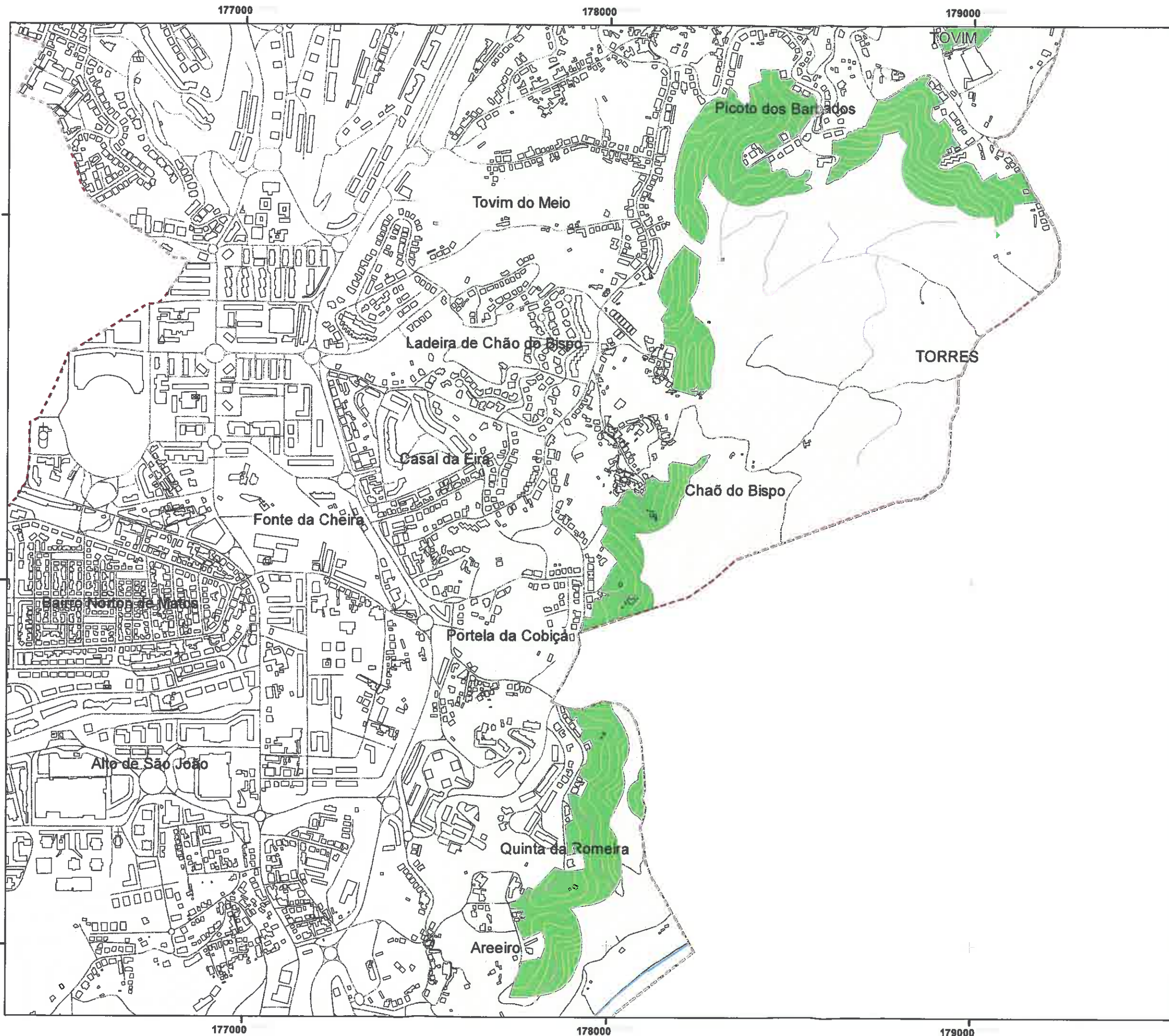


CÂMARA MUNICIPAL  
DE  
**COIMBRA**



Elaborado em Junho de 2018





*Assinatura*  
**Faixas de Gestão de Combustível**

Concurso Público - Coimbra Este



1:10 000

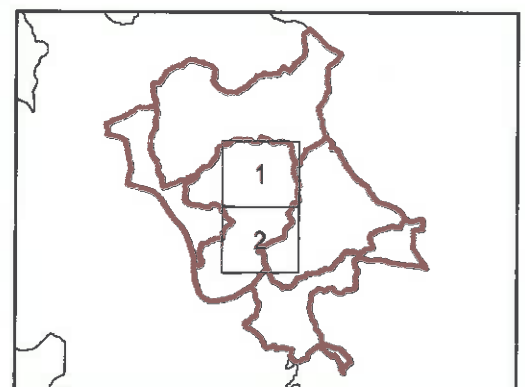
Santo António dos Olivais

Folha 2 de 2

**Legenda:**

Limite de Freguesia

Faixas de Gestão de Combustível

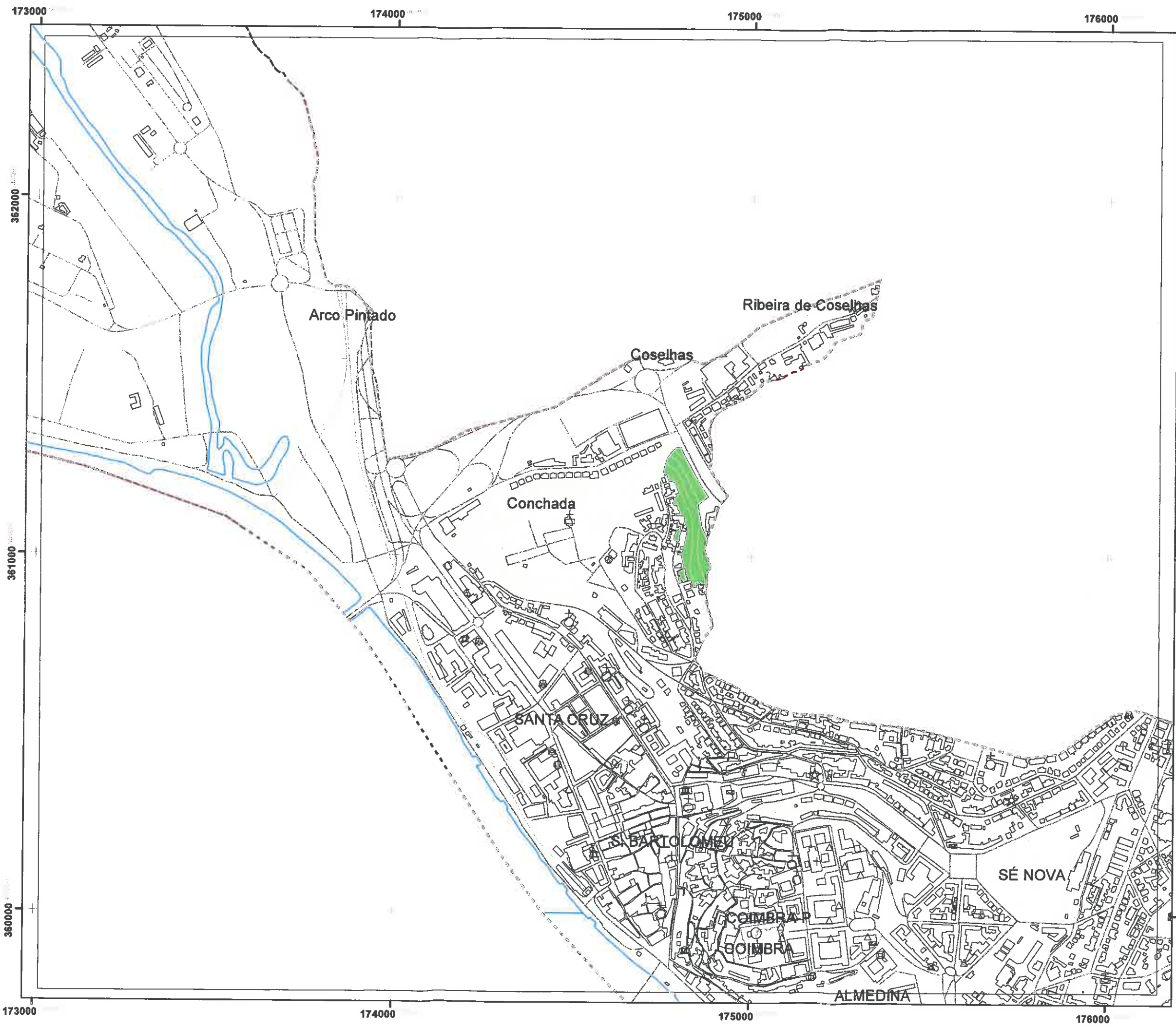


DE  
**CÂMARA MUNICIPAL  
 DE COIMBRA**



Elaborado em Junho de 2018





# Faixas de Gestão de Combustível

Concurso Público - Coimbra Este



1:10 000

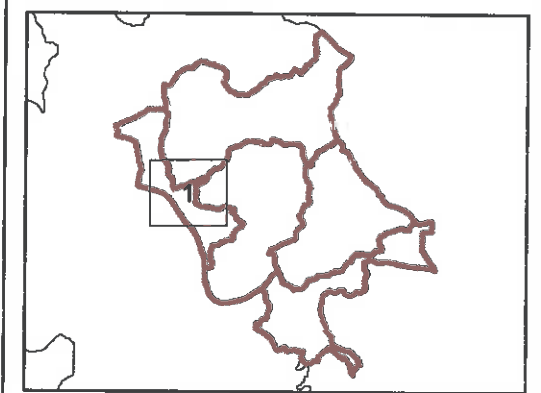
U.F de Coimbra (Sé Nova, Santa Cruz, Almedina e São Bartolomeu)

Folha 1 de 1

## Legenda:

 Limite de Freguesia

 Faixas de Gestão de Combustível

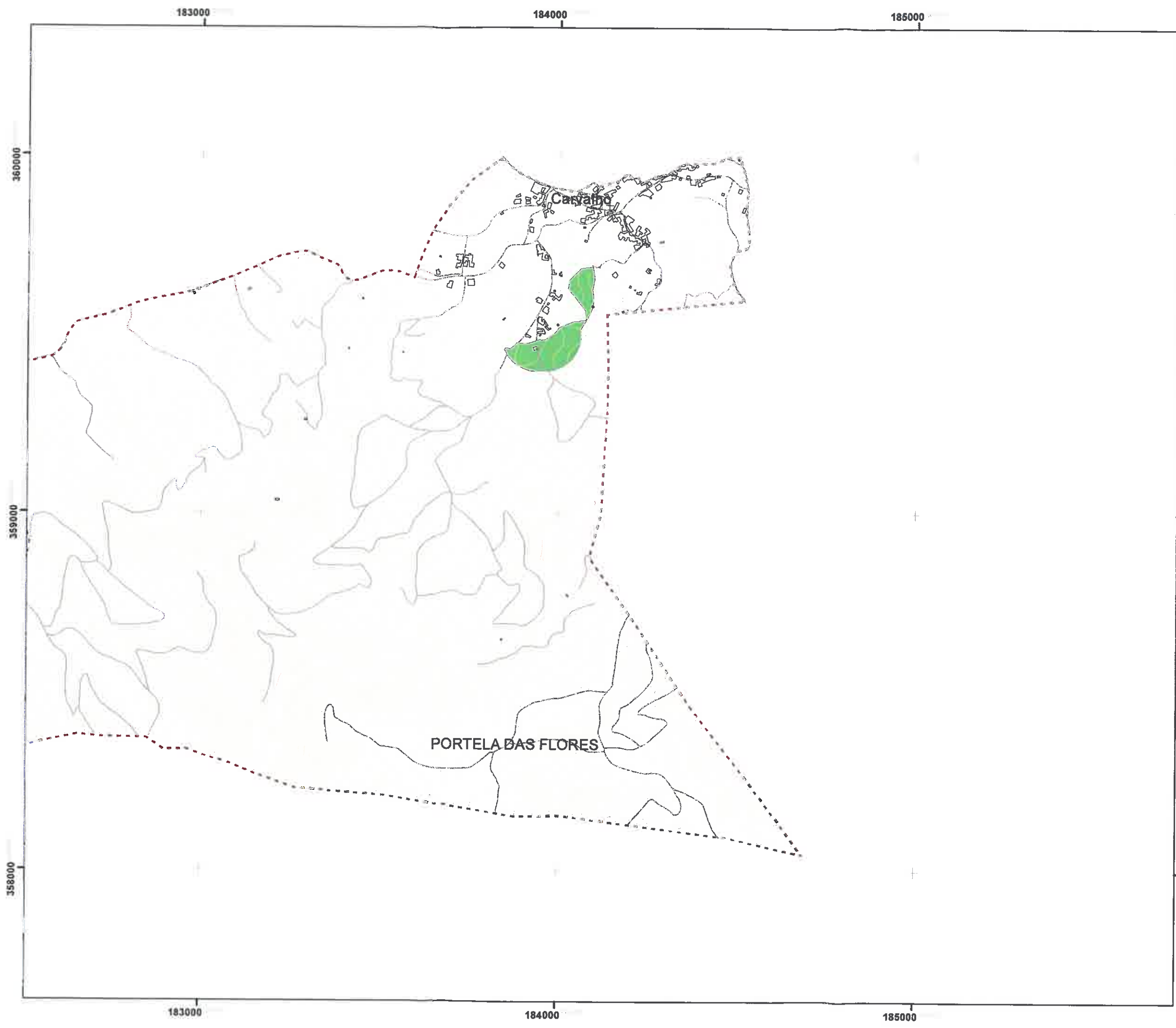


CÂMARA MUNICIPAL DE COIMBRA



Elaborado em Junho de 2018

*Arcebery*



# Faixas de Gestão de Combustível



Concurso Público - Coimbra Este

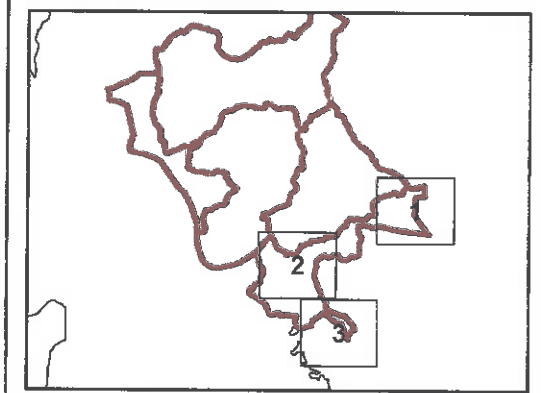
N  
1:10 000

Ceira

Folha 1 de 3

## Legenda:

-  Limite de Freguesia
-  Faixas de Gestão de Combustível

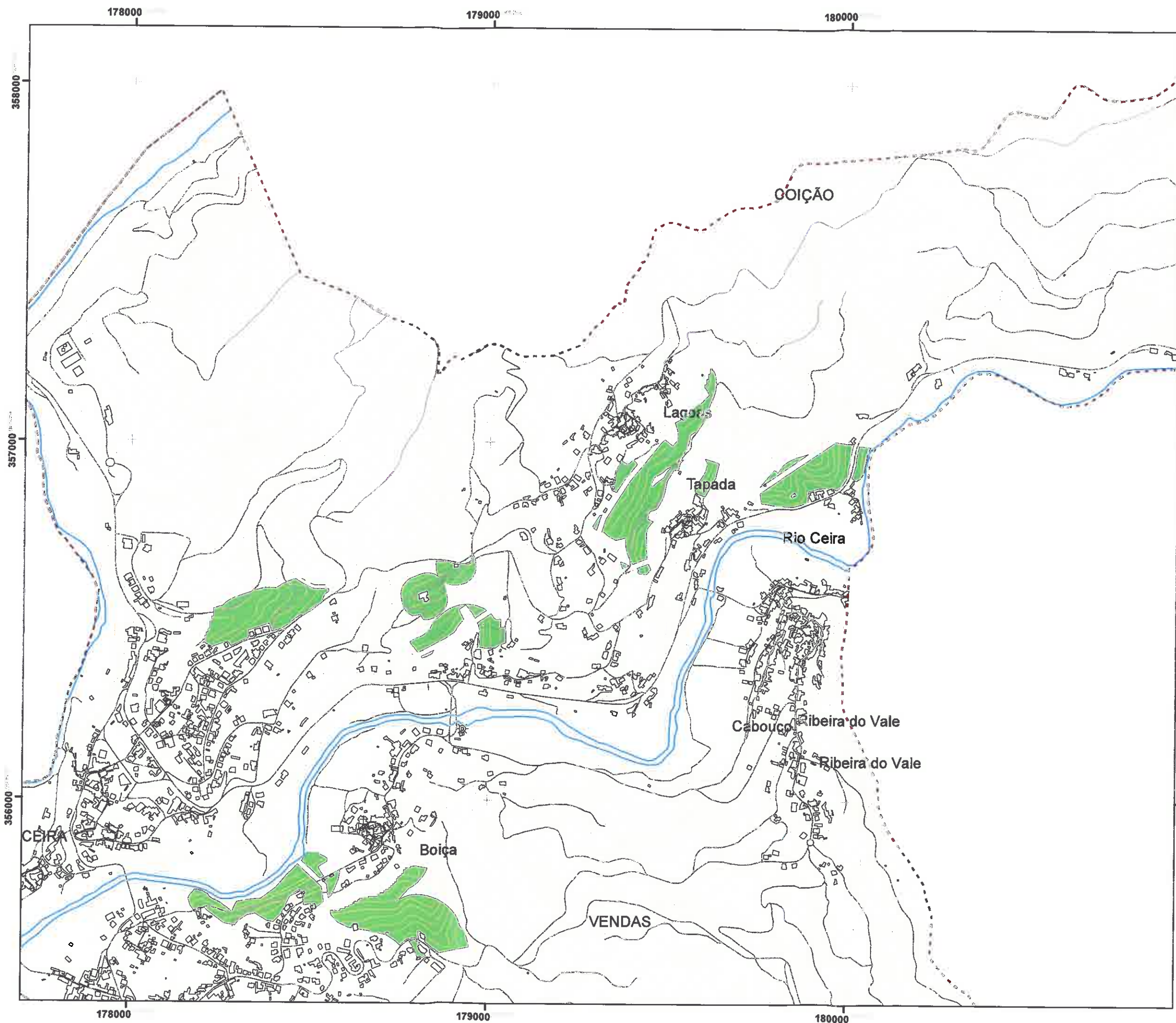


DE  
CÂMARA MUNICIPAL  
DE  
**COIMBRA**



Elaborado em Junho de 2018





# Faixas de Gestão de Combustível



Concurso Público - Coimbra Este

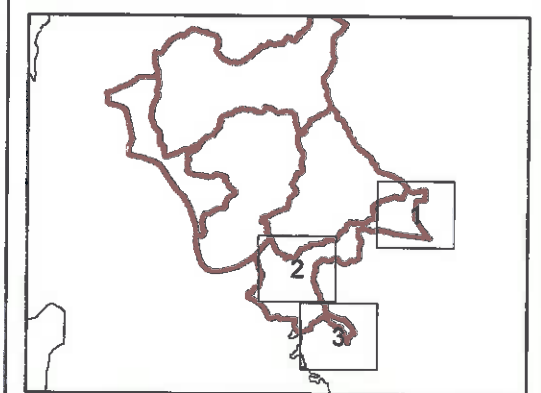
N  
1:10 000

Ceira

Folha 2 de 3

## Legenda:

-  Limite de Freguesia
-  Faixas de Gestão de Combustível



DE  
CÂMARA MUNICIPAL  
DE  
**COIMBRA**



Elaborado em Junho de 2018

*Quadrat*

# Faixas de Gestão de Combustível

Concurso Público - Coimbra Este



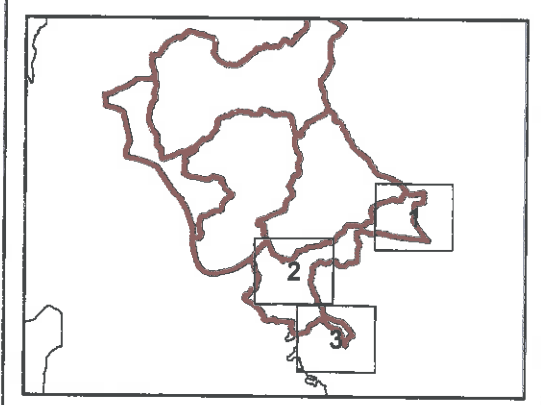
Coimbra

Folha 3 de 3

## Legenda:

Limite de Freguesia

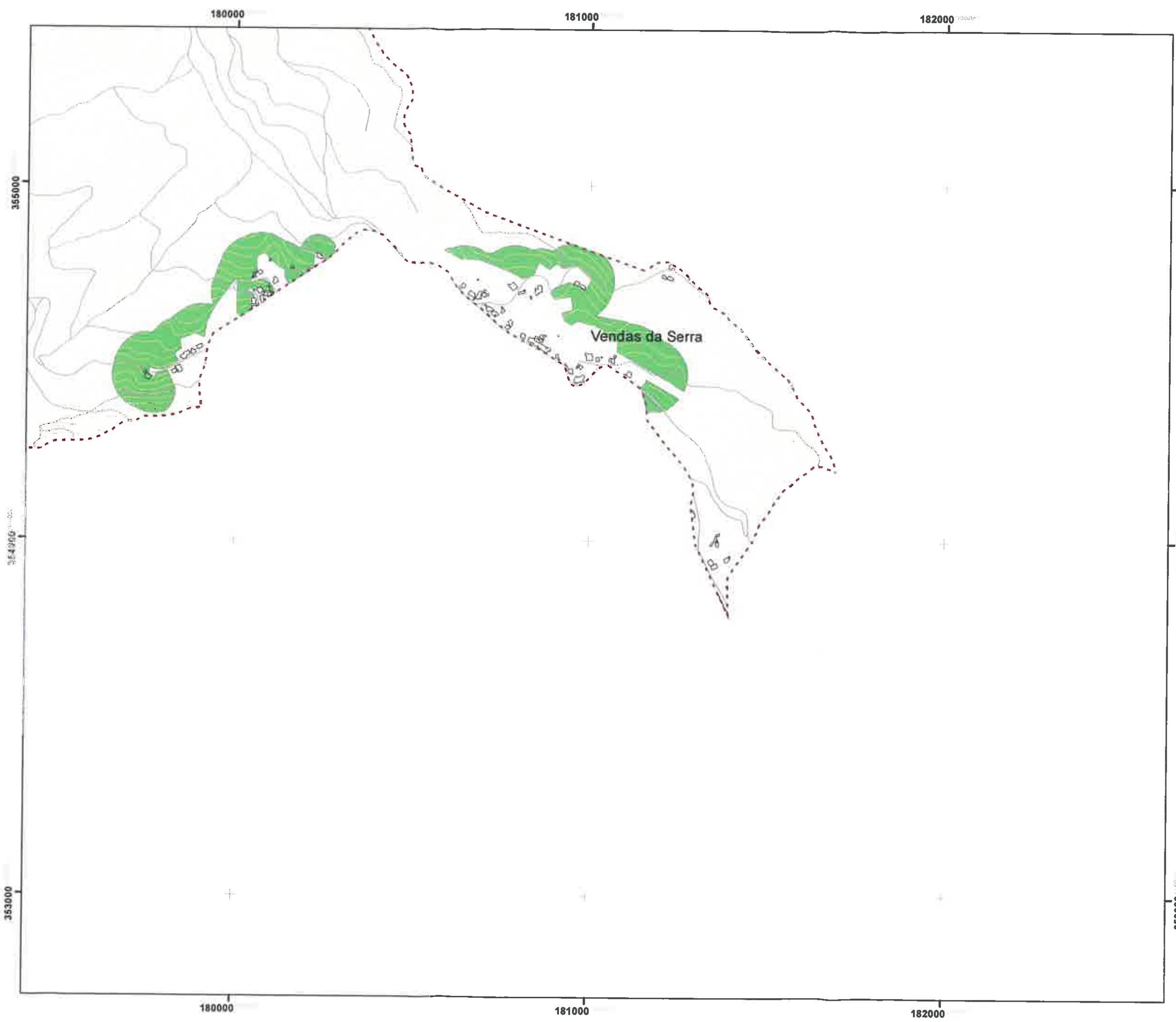
Faixas de Gestão de Combustível



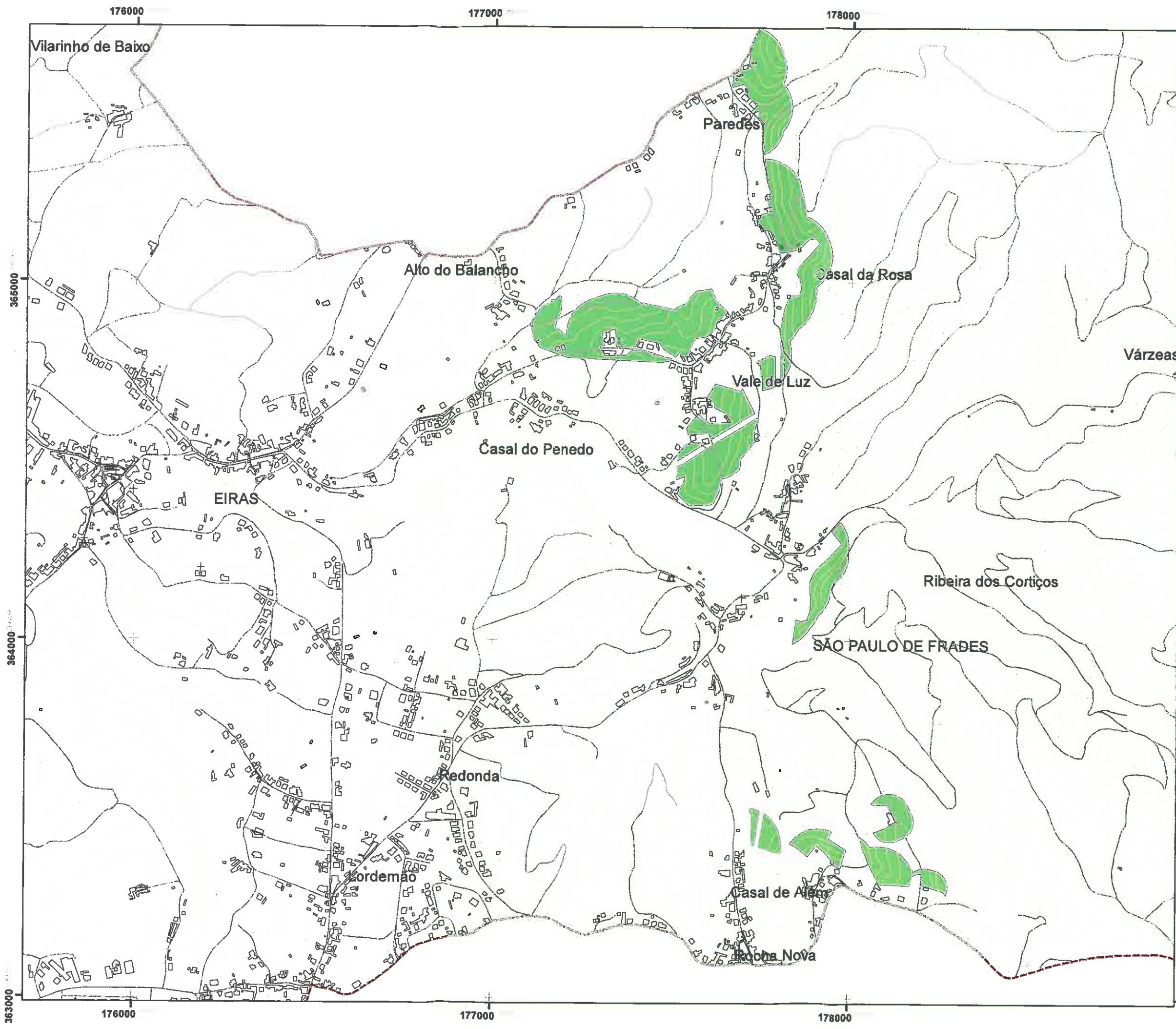
CÂMARA MUNICIPAL  
DE  
**COIMBRA**



Elaborado em Junho de 2018







*Proceder*



# Faixas de Gestão de Combustível

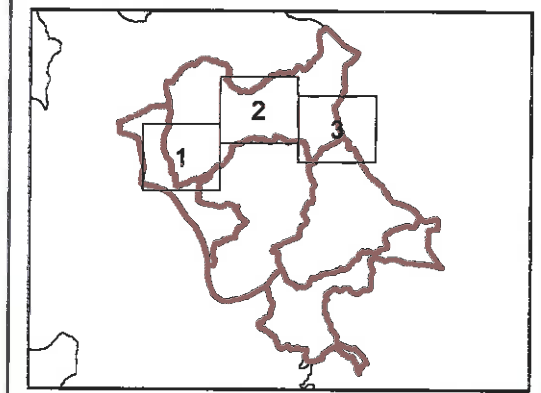
Concurso Público - Coimbra Este



U.F. de Eiras e  
São Paulo de Frades  
Folha 1 de 3

## Legenda:

-  Limite de Freguesia
-  Faixas de Gestão de Combustível



DE  
CÂMARA MUNICIPAL  
DE  
**COIMBRA**



Elaborado em Junho de 2018

173000

174000

175000



# Faixas de Gestão de Combustível

Concurso Público - Coimbra Este



1:10 000

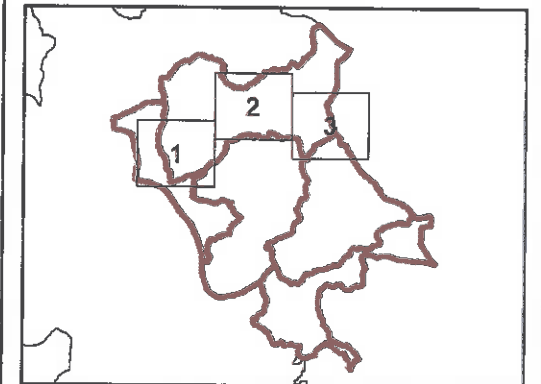
U.F. de Eiras e  
São Paulo de Frades

Folha 2 de 3

## Legenda:

 Limite de Freguesia

 Faixas de Gestão de Combustível



CÂMARA MUNICIPAL  
DE  
**COIMBRA**



Elaborado em Junho de 2018

363000

362000

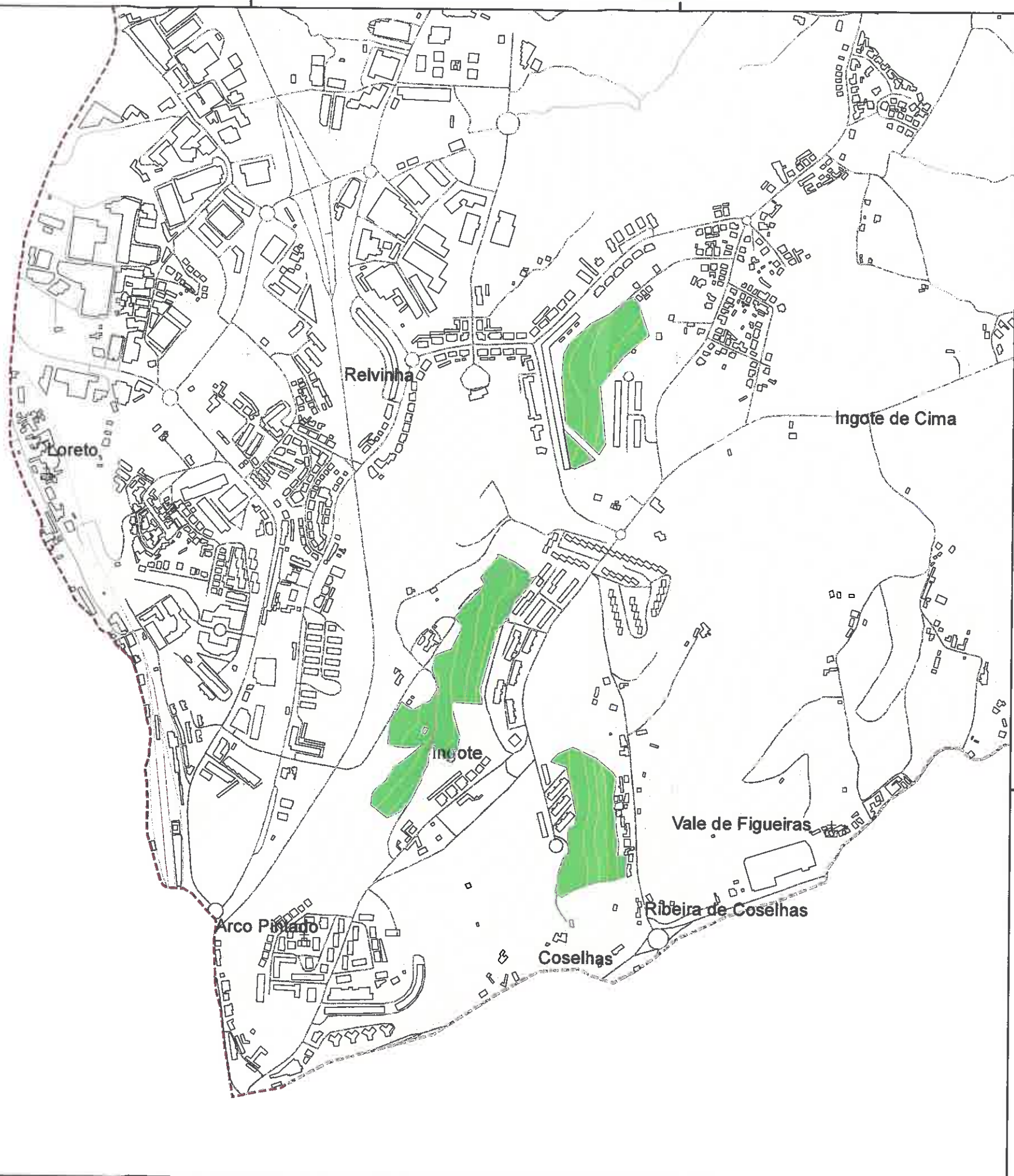
363000

362000

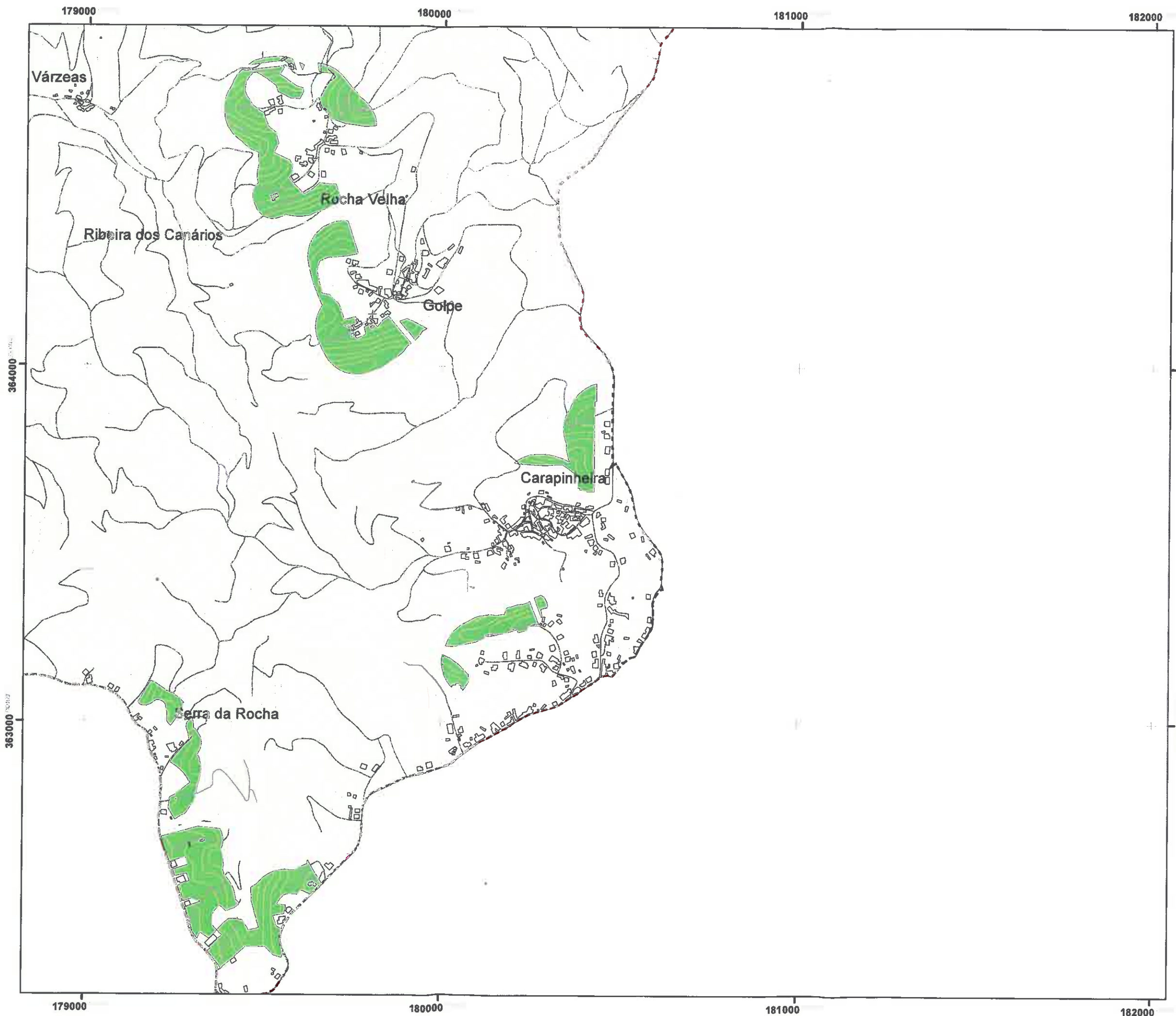
173000

174000

175000







*Proceder*



# Faixas de Gestão de Combustível

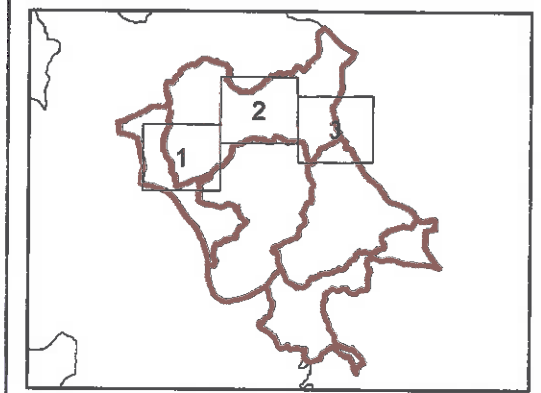
Concurso Público - Coimbra Este



U.F. de Eiras e  
São Paulo de Frades  
Folha 3 de 3

## Legenda:

-  Limite de Freguesia
-  Faixas de Gestão de Combustível



DE  
CÂMARA MUNICIPAL  
DE  
**COIMBRA**



Elaborado em Junho de 2018

*Amalby*

# Faixas de Gestão de Combustível

Concurso Público - Coimbra Este

N  
1:10 000

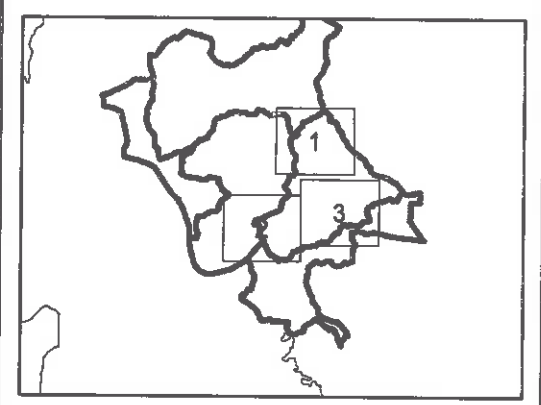
Torres do Mondego

Folha 1 de 3

## Legenda:

--- Limite de Freguesia

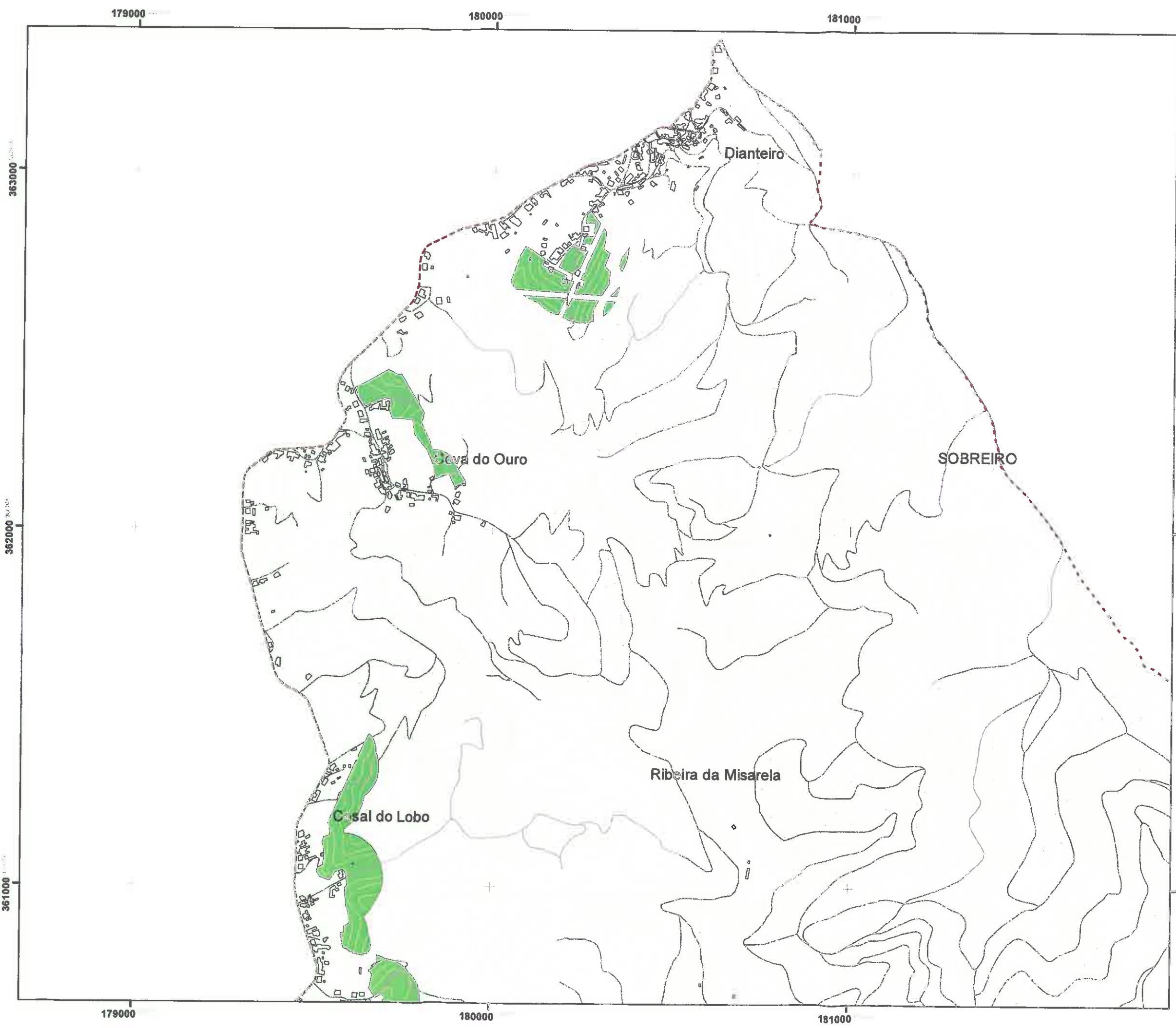
■ Faixas de Gestão de Combustível



CÂMARA MUNICIPAL  
DE  
**COIMBRA**

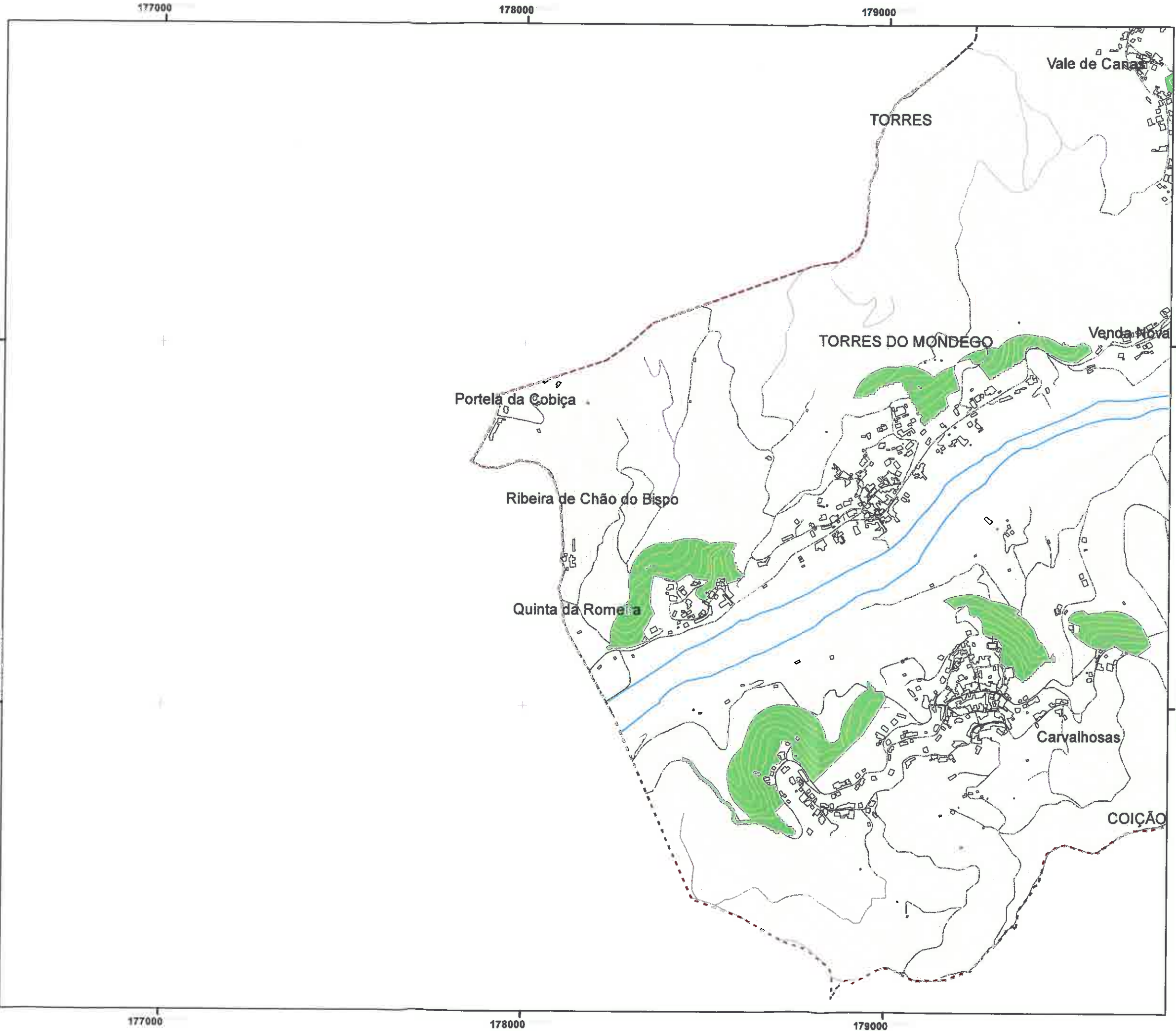


Elaborado em Junho de 2018





*Quadrado*



# Faixas de Gestão de Combustível



Concurso Público - Coimbra Este

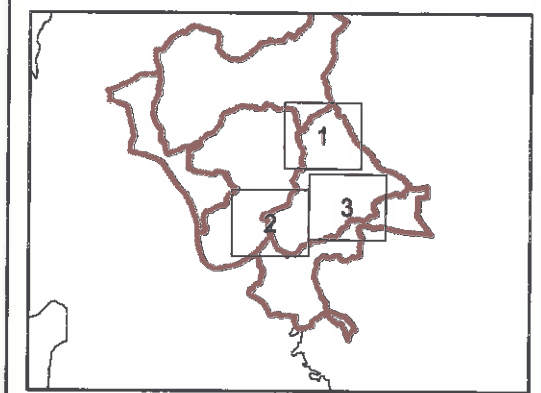


Torres do Mondego

Folha 2 de 3

## Legenda:

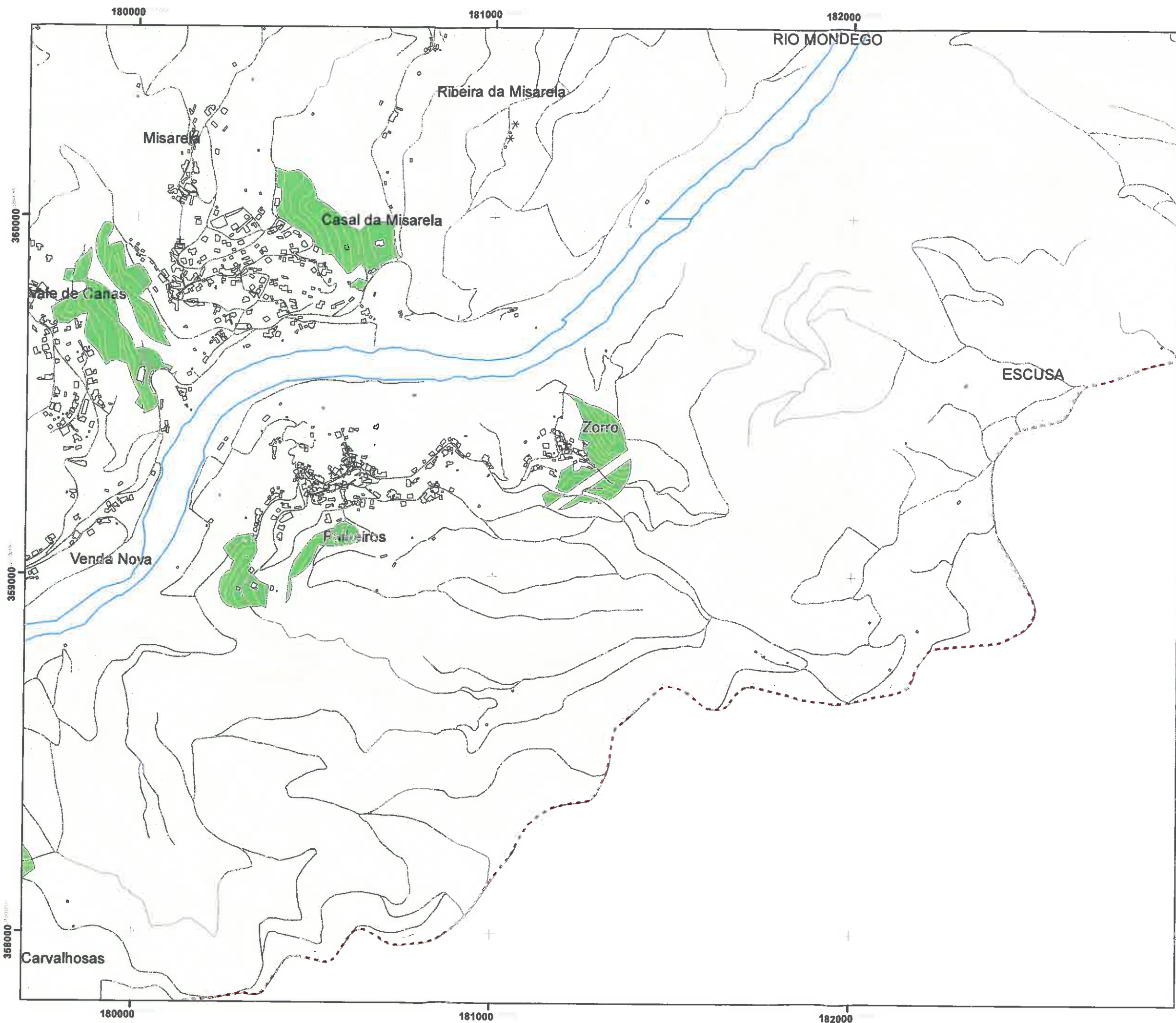
-  Limite de Freguesia
-  Faixas de Gestão de Combustível



CÂMARA MUNICIPAL DE COIMBRA



Elaborado em Junho de 2018



*Arquitecto*

# Faixas de Gestão de Combustível

Concurso Público - Coimbra Este



1:10 000

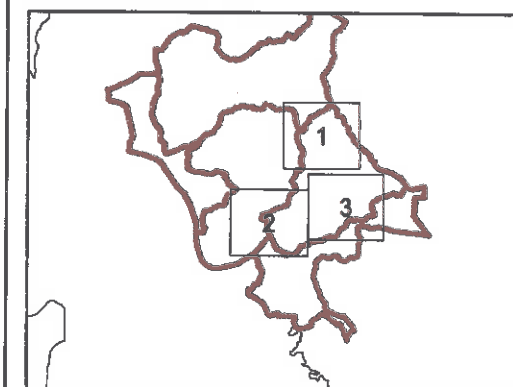
Torres do Mondego

Folha 3 de 3

## Legenda:

 Limite de Freguesia

 Faixas de Gestão de Combustível



CÂMARA MUNICIPAL  
DE  
**COIMBRA**



Elaborado em Junho de 2018