



- Cozinhe bem os alimentos, principalmente as carnes, de preferência a temperaturas internas de cerca de 70°C. Evite provar a carne antes da sua total cozedura.
- Evite o consumo de leite cru e outros produtos lácteos não pasteurizados.
- Descasque ou lave frutas e vegetais abundantemente antes de os/as comer.
- Lave tábuas de corte, pratos e outros utensílios, assim como as mãos, com água bem quente e detergente, após contactar com carnes cruas, peixes, produtos lácteos não pasteurizados e frutas ou vegetais não lavados.
- Não beba água não tratada, particularmente em acampamentos e em viagens para países menos desenvolvidos.
- Coloque luvas sempre que jardinar ou estiver em contacto com terra e areia e no fim, lave bem as mãos com água quente e sabão ou detergente.
- Proteja os parques ou caixas de brincar com pavimento de areia de modo a impedir que gatos possam utilizar essas áreas para defecar.
- A caixa da areia dos gatos deve ser mudada diariamente para evitar que os oocistos de *Toxoplasma* se tornem infectantes.



SE ESTIVER GRÁVIDA e não for imune à toxoplasmose OU SE O SEU SISTEMA IMUNITÁRIO ESTIVER COMPROMETIDO (SIDA, Transplantes, Quimioterapia, ...):

- Para além das medidas anteriores...
- Evite mudar a caixa de areia do seu gato. Se não tiver outra pessoa para o fazer, coloque luvas de protecção descartáveis e lave cuidadosamente as mãos com água e sabão após mexer na areia.
- Enquanto estiver nestas condições de saúde, não adopte nem manipule gatos vadios ou de rua, especialmente gatinhos. Não leve para casa novos gatos enquanto estiver grávida e não imune.



COMO DEVE PROTEGER O SEU GATO?

- Alimente o seu gato apenas com alimentos comerciais e nunca com carnes cruas ou mal-cozinhadas.
- Mantenha-o dentro de casa.
- Não permita que cace ou coma hospedeiros intermediários potenciais (roedores, pássaros,...) ou vectores mecânicos (baratas, minhocas,...).

Sobre mais informações sobre a TOXOPLASMOSE, informe-se com o seu Médico de Família e com o Médico Veterinário Assistente.

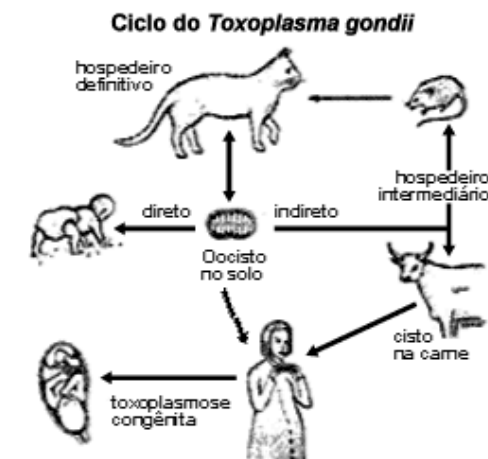


CÂMARA MUNICIPAL DE
COIMBRA
Serviço Médico Veterinário



CÂMARA MUNICIPAL DE COIMBRA
Serviço Médico Veterinário

TOXOPLASMOSE



Centro Municipal de Recolha Oficial de
Animais de Companhia de Coimbra

Mata do Choupal

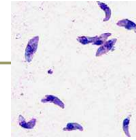
Tel: 239 493 200

Fax: 239 495 041

E.mail: smv@cm-coimbra.pt

O QUE É A TOXOPLASMOSE?

- A Toxoplasmose é uma doença causada por um parasita denominado *Toxoplasma gondii*, que pode infectar quase todas as espécies de sangue quente, incluindo o Homem.
- Os gatos, assim como outros felinos, são os hospedeiros definitivos e os não felinos são hospedeiros intermediários, por exemplo porcos, cabras, ovelhas, vacas, galinhas, coelhos, ratos, pássaros, e outros, assim como o Homem.
- A Toxoplasmose nos gatos é habitualmente assintomática.
- As populações de alto risco para a Toxoplasmose são as grávidas e pessoas imunocomprometidas.
- Pode causar doença severa, e até a morte, em fetos e pessoas imunodeprimidas.
- Se estiver grávida, aconselha-se um teste de sangue para pesquisar anticorpos de *Toxoplasma*. Se já tiver tido contacto com este parasita, estará imune e o feto estará protegido.



COMO SE TRANSMITE A TOXOPLASMOSE?

Os gatos desempenham um importante papel na sua transmissão. Os felinos são infectados após a ingestão de quistos de *Toxoplasma* que estão nos tecidos de roedores, pássaros ou outros animais, ou através de qualquer coisa contaminada com fezes de outro gato que estiver a eliminar o parasita.

Milhões de parasitas passam então a ser eliminados pelas fezes dos gatos, durante um período de 2 a 3 semanas. Sendo que provavelmente esta será a única vez durante a vida que esse gato com *Toxoplasma* irá eliminar os oocistos não esporulados nas fezes. No ambiente, com condições ideais de temperatura, humidade e oxigenação, estes oocistos demoram cerca de 1 a 5 dias para esporular e se tornarem infectantes para as outras espécies, incluindo o Homem. Estes oocistos são muito resistentes e sobrevivem durante meses no ambiente.

O Homem pode parasitar-se involuntariamente ao tocar na boca após mudar as liteiras dos gatos ou depois de jardinar sem luvas. As frutas e os vegetais também podem transportar oocistos existentes na terra e na água e o Homem pode ser parasitado após a ingestão de frutas ou vegetais mal lavados.

Os animais, como os porcos, cabras, e outros, podem ser infectados com *Toxoplasma* ao ingerirem alimentos ou água contaminados com fezes de gatos parasitados. O parasita forma quistos nos músculos e as pessoas podem ser infectadas ao consumirem carnes mal cozinhadas ou até através do manuseamento de carnes cruas que contenham os quistos e posteriormente não lavem as mãos.

Outra via de transmissão é a transplacentária. Durante a gravidez, as mulheres expostas a *T.gondii* podem passar a infestação ao feto, resultando numa infestação congénita, com graves consequências.



QUAIS OS SINTOMAS NO HOMEM?

Pessoas com sistema imunitário saudável — na sua maioria, são assintomáticos e caso a doença ocorra, é muito ligeira e pode-se assemelhar a uma gripe.

Pessoas com imunodeficiência — podem ter um quadro clínico severo. Os sintomas mais comuns em doentes com SIDA são dores de cabeça, confusão e febre. Outros sintomas são convulsões, paralisias, fraca coordenação, náuseas e vômitos.

Bebés infectados no ventre materno — algumas crianças infectadas com Toxoplasmose antes de nascerem podem não mostrar sintomas à nascença, no entanto, desenvolvem sintomas mais tarde, como perda de visão, perda da audição, atraso mental e convulsões.



QUAIS OS SINTOMAS NOS GATOS?

Habitualmente os gatos infectados com *Toxoplasma* não mostram sintomas. No entanto, há casos em que a toxoplasmose nos gatos se associa a pneumonia, doença hepática e outros problemas de saúde. Os sinais incluem letargia, anorexia, tosse, dificuldade respiratória, diarreia, icterícia, perda de visão, alterações comportamentais e outros problemas neurológicos.

Os gatos imunocomprometidos (com Leucemia Felina ou Imunodeficiência Felina) podem agravar o estado clínico de um gato portador de *Toxoplasma*.