

CÂMARA MUNICIPAL DE COIMBRA

EDITAL N.º 99/2015

MANUEL AUGUSTO SOARES MACHADO, Presidente da Câmara Municipal de Coimbra, torna público, ao abrigo do disposto no artigo 56.º do Anexo I da Lei n.º 75/2013, de 12 de Setembro, e nos termos e para os efeitos do artigo 44.º do *Regulamento Municipal das Feiras, Venda Ambulante e de Restauração ou Bebidas não Sedentária*, que por deliberação tomada na reunião ordinária da Câmara Municipal de Coimbra, realizada em 26 de outubro de 2015, foi autorizada a ocupação do espaço público com a *venda de flores, ceras e outros produtos afins alusivos à celebração do "Dia de Todos os Santos"* nos seguintes dias e locais:

Dias 30, 31 de Outubro e 01 de Novembro:

1. Nas imediações da Igreja de Santo António dos Olivais, conforme planta anexa;
2. Na Alameda da Conchada, em frente ao Cemitério Municipal da Conchada, conforme planta anexa;
3. Nas zonas circundantes dos Cemitérios Paroquiais, desde que salvaguardada a circulação pedonal e automóvel e de acordo com a orientação da respectiva Junta da Freguesia/União das Freguesias.

Dia 01 de Novembro:

1. No espaço exterior do Mercado Municipal D. Pedro V, junto ao Elevador Panorâmico, conforme planta anexa;
2. No Largo das Olarias, nas imediações da Loja do Cidadão, conforme planta anexa.

Na exposição e venda dos produtos do seu comércio devem os vendedores ambulantes utilizar individualmente tabuleiros ou bancas de dimensões não superiores a 1m x 1,20m, colocados a uma altura mínima de 0,40m do solo, salvo quando o meio de transporte utilizado justifique a dispensa do seu uso.

Na referida venda deve obrigatoriamente ser salvaguardada uma largura mínima livre de 1,50m para passagem pedonal, e nas situações em que é previsto o acesso automóvel e, em especial, o acesso de veículos de emergência, deve ser garantida uma largura livre de passagem adequada e proporcional, com o mínimo de 3,00m.



CÂMARA MUNICIPAL DE COIMBRA


Pelo presente Edital torna ainda público que pela mesma deliberação da Câmara Municipal, foram isentos os vendedores ambulantes do pagamento da respectiva taxa de ocupação do espaço público com a venda de flores, ceras e outros produtos alusivos à celebração do “*Dia de Todos os Santos*”.

Esta autorização não dispensa o cumprimento de todas as disposições legais e regulamentares aplicáveis da competência de outros órgãos da administração pública, por parte dos vendedores ambulantes, bem como de todos os requisitos necessários para efectuar a referida venda.

Para constar e para os devidos e legais efeitos emite-se e publica-se o presente Edital que vai assinado e devidamente autenticado com selo branco e outros de igual teor que serão afixados no Átrio dos Paços do Município, nas Juntas/União de Freguesias e demais lugares do uso e costume, e na página electrónica da Câmara Municipal, em www.cm-coimbra.pt.

Paços do Município de Coimbra, 24 de Outubro de 2015


O Presidente da Câmara Municipal



(Manuel Augusto Soares Machado)

Anexos :

1. Planta de localização Igreja de Santo António dos Olivais;
2. Planta de localização Alameda da Conchada;
3. Planta de localização Espaço Exterior Mercado Municipal D. Pedro;
4. Planta de localização Largo das Olarias.

Min :CH
Dact: CH
Conf: AM 
Serviço Emissor: DAAOM

CÂMARA MUNICIPAL DE COIMBRA

Ortofotomapas

Requerente:

Local: Largo Padre Ferraz

Freguesia: Santo António dos Olivais

Doc. n.º:

Data: 21-10-2015

Escala: 1:1.000



(x;y): -23.200,64 60.947,99

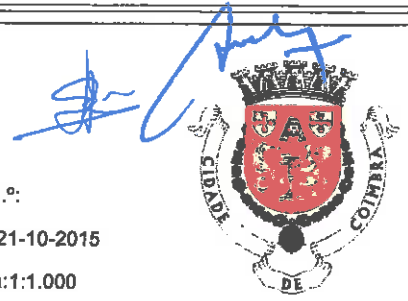
Base Cartográfica: Ortofotomapas de 2010
Datum: ETRS89 - European Terrestrial Reference System 1989

(x;y): -23.024,64 60.947,99

Utilizador:

CÂMARA MUNICIPAL DE COIMBRA

Planta de Localização



Requerente:

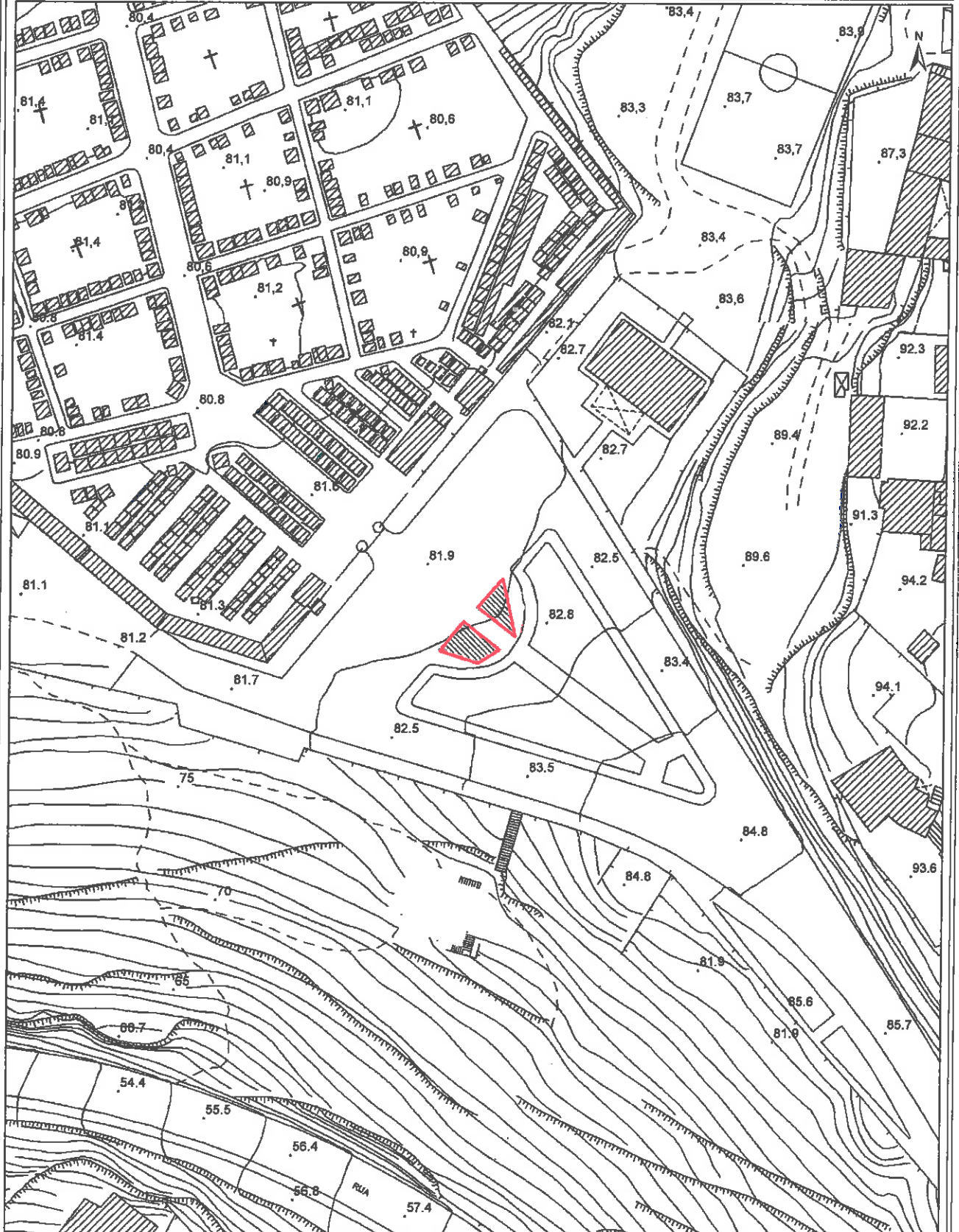
Local: Alameda da Conchada

Freguesia: UF de Coimbra

Doc. n.º:

Data: 21-10-2015

Escala: 1:1.000



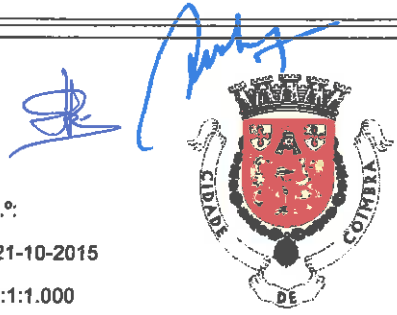
(x,y): -25.515,05 60.828,22

Base Cartográfica: Levantamento Aerofotogramétrico de 1993/1999
Datum: ETRS89 - European Terrestrial Reference System 1989

(x,y): -25.339,05 60.828,22

CÂMARA MUNICIPAL DE COIMBRA

Planta de Localização



Requerente:

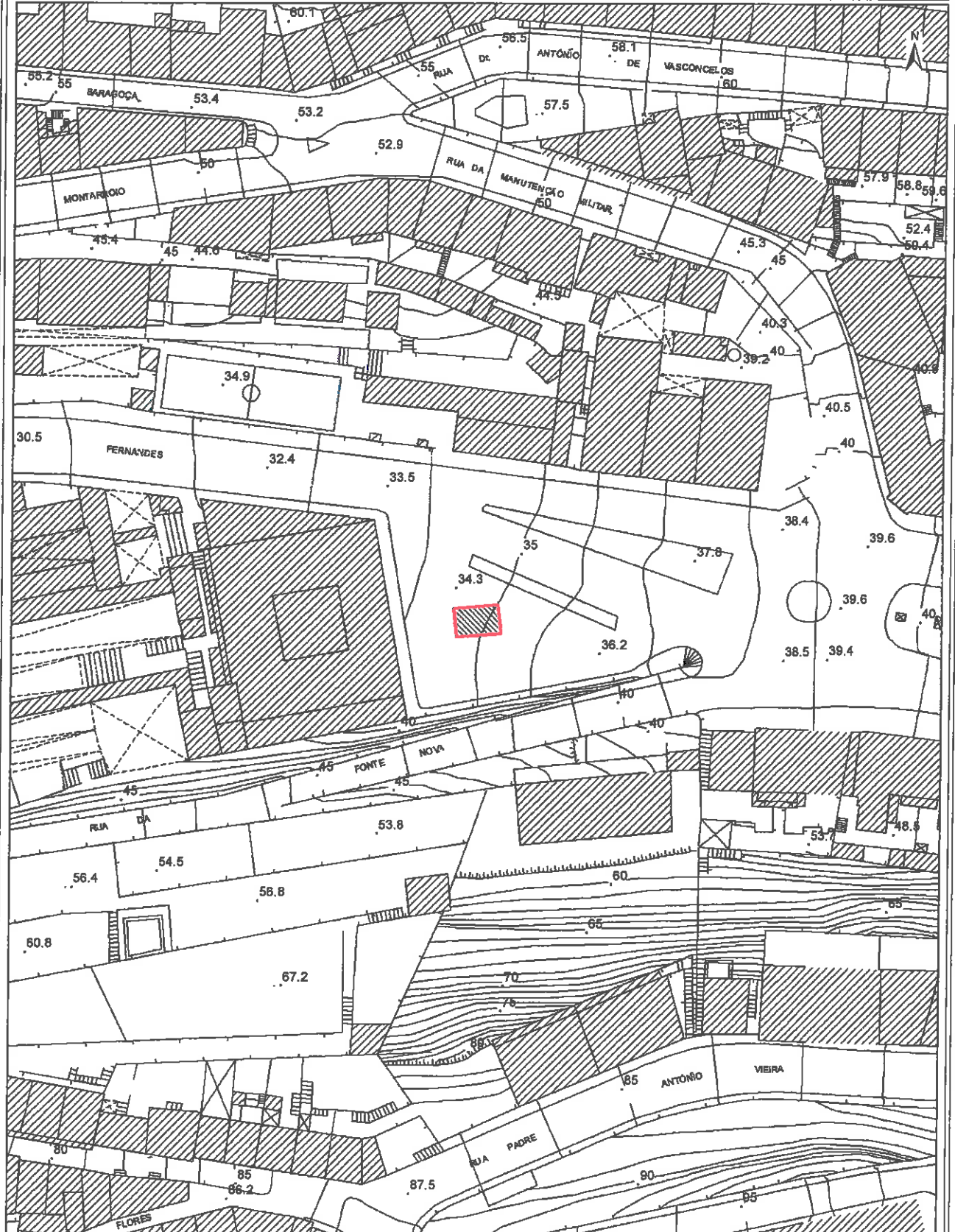
Doc. n.º:

Local: Mercado Municipal - Entrada peixaria

Data: 21-10-2015

Freguesia: UF de Coimbra

Escala: 1:1.000



(x;y): -24.949,22 60.239,78

Base Cartográfica: Levantamento Aerofotogramétrico de 1993/1999
Datum: ETRS89 - European Terrestrial Reference System 1989

(x;y): -24.773,22 60.239,78

Utilizador:

CÂMARA MUNICIPAL DE COIMBRA

Ortofotomapas



Requerente:

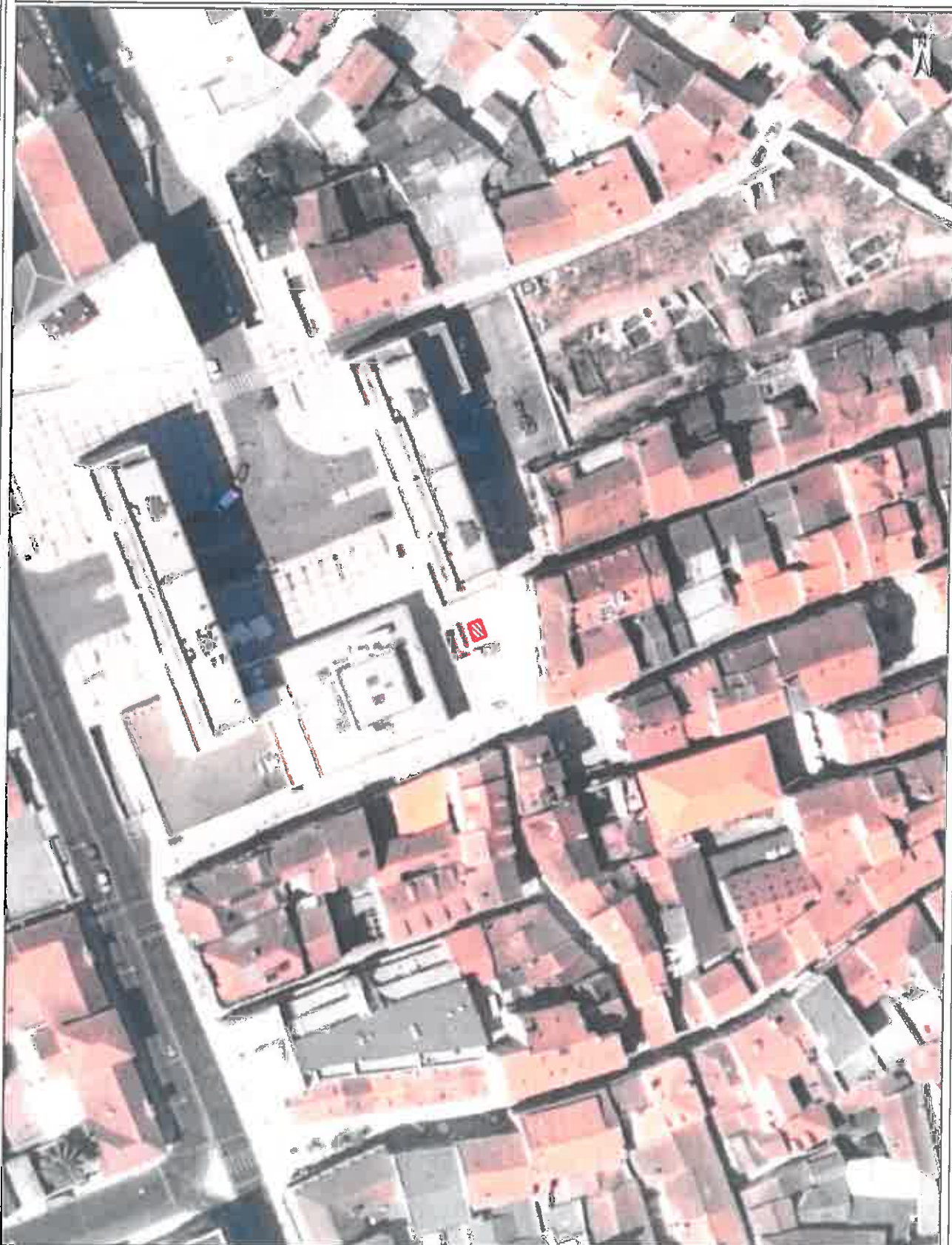
Local: Loja do Cidadão

Freguesia: UF de Coimbra

Doc. n.º:

Data: 21-10-2015

Escala: 1:1.000



(xy): -25.447,35 60.130,84

Base Cartográfica: Ortofotomapas de 2010
Datum: ETRS89 - European Terrestrial Reference System 1989

(xy): -25.271,35 60.130,84

Utilizador: