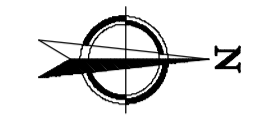
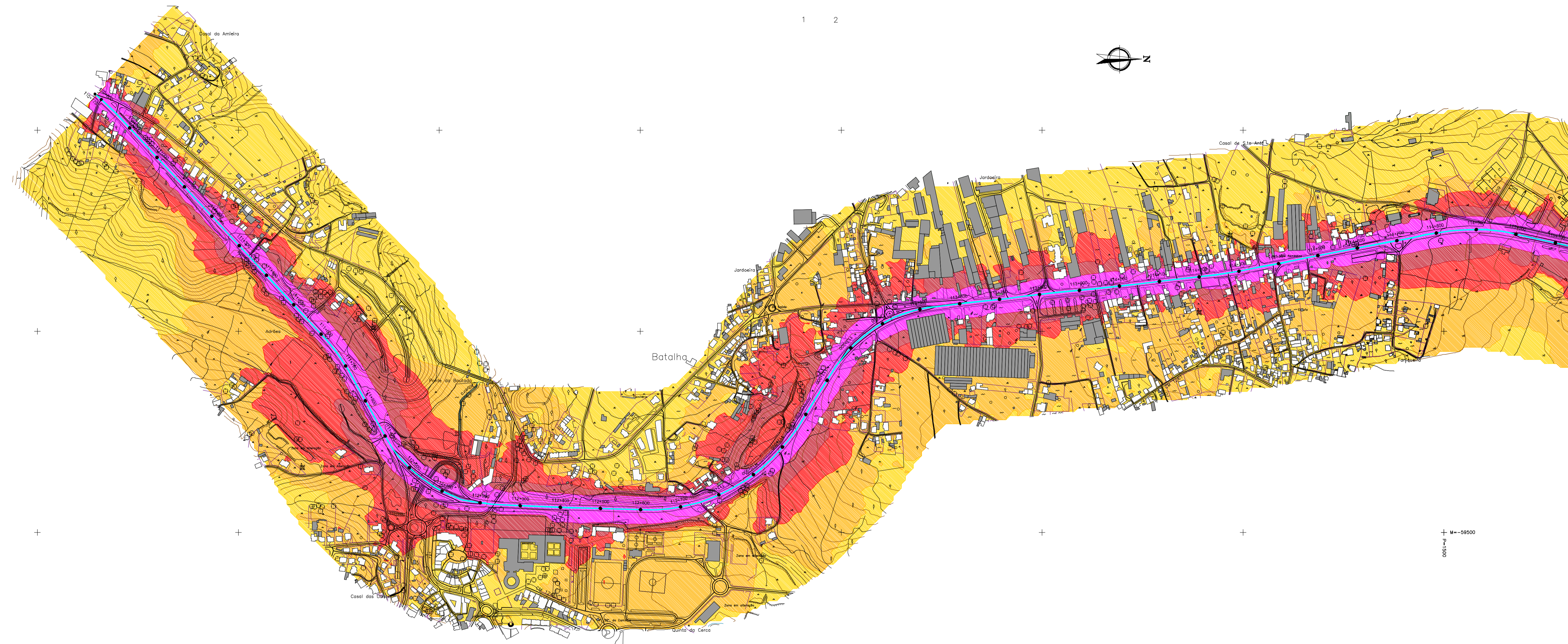


M=61000



Método de cálculo adoptado: NMPB - Routes - 96 / XPS 31-133
 Ano a que se reporta os resultados: 2011
 Altura do cálculo: 4m

Indicador de Ruído L_{eq}

Yellow	$L_{eq} \leq 55$ dB(A)
Orange	55 dB(A) < $L_{eq} \leq 60$ dB(A)
Red	60 dB(A) < $L_{eq} \leq 65$ dB(A)
Pink	65 dB(A) < $L_{eq} \leq 70$ dB(A)
Light Purple	$L_{eq} > 70$ dB(A)

- Edifício habitacional
- Edifício não habitacional
- Edifício Hospitalar
- Edifício Escolar
- Ponto de validação do modelo
- Altimetria (m)
- Rede hidrográfica
- IC2



Revisão	Descrição	Data	Rubrica

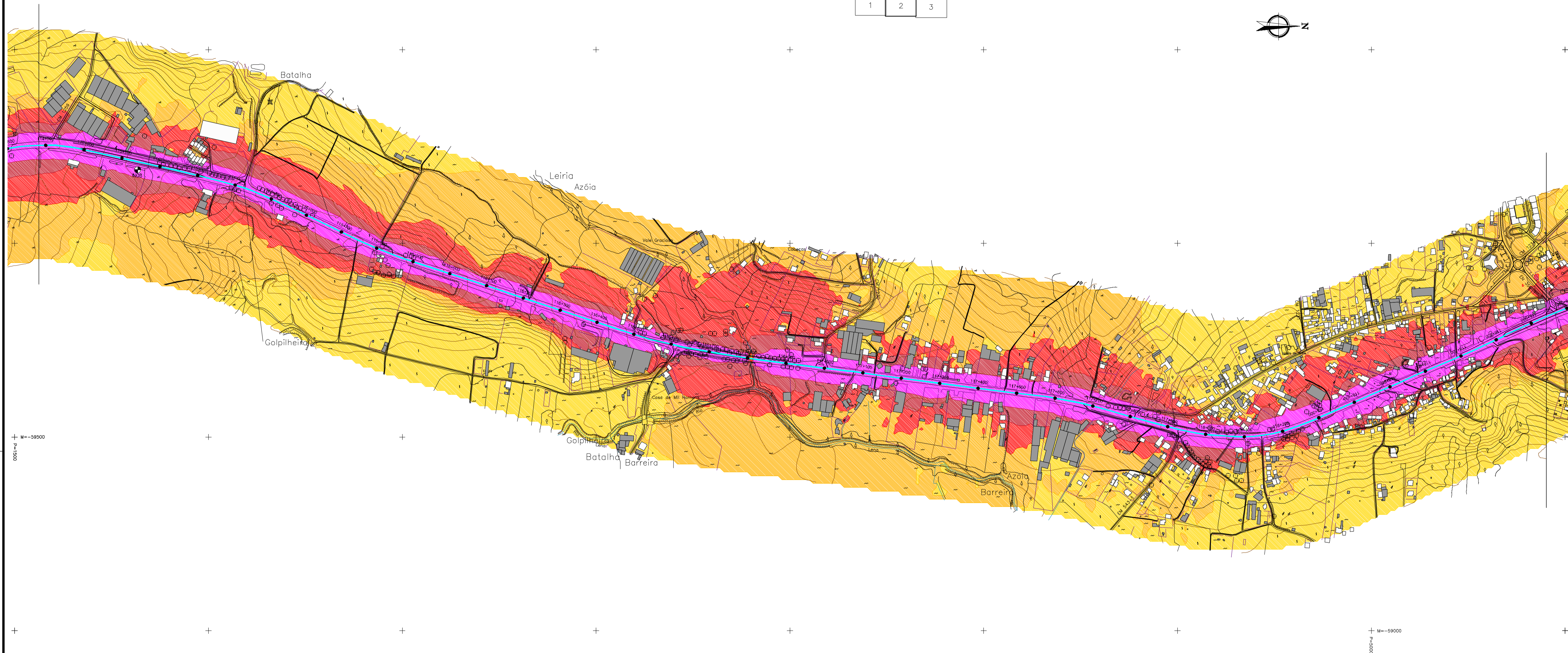
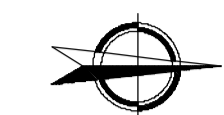
EP Estradas de Portugal, S.A.

MAPA ESTRATÉGICO DE RUÍDO
TROÇO IC2 - BATALHA SUL / PORTO IC2

MAPA DE RUÍDO
Indicador de L_{eq} - 2011

Projeto	2º-412	IML	Sustentação do P.O.P.	A1	ESCALAS:	USUAL 1:1000	REVISÃO
Desenho	2º-412	3M	Mapa de Ruído			1:5000	01
Verificação	2º-412	IML	12113-20001-P.O.P.CS1-F1-181-812-Map				1

PROCESL



Método de cálculo adoptado: NMPB - Routes - 96 / XPS 31-133
 Ano a que se reporta os resultados: 2011
 Altura do cálculo: 4m

Indicador de Ruído L_{eq}

Yellow	L _{eq} ≤ 55 dB(A)
Orange	55 dB(A) < L _{eq} ≤ 60 dB(A)
Red	60 dB(A) < L _{eq} ≤ 65 dB(A)
Dark Red	65 dB(A) < L _{eq} ≤ 70 dB(A)
Pink	L _{eq} > 70 dB(A)

- Edifício habitacional
- Edifício não habitacional
- Edifício Hospitalar
- Edifício Escolar
- Ponto de validação do modelo
- Altimetria (m)
- Rede hidrográfica
- IC2



Revisão	Descrição	Data	Assinatura

EP Estradas de Portugal, S.A.

MAPA ESTRATÉGICO DE RUÍDO
 TROÇO IC2 - BATALHA SUL / PORTO IC2

MAPA DE RUÍDO
 Indicador de Ruído L_{eq}

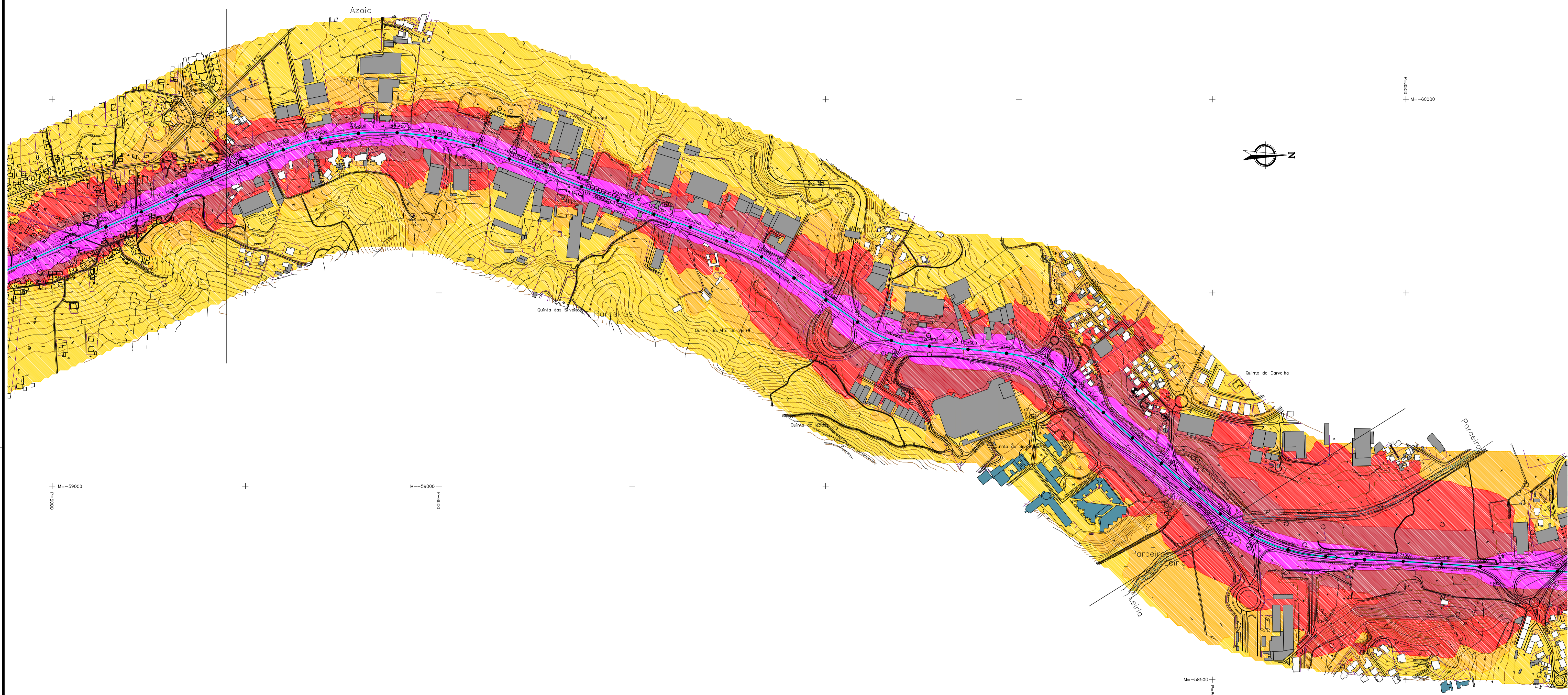
Projeto	21-412	ML	Sustentação de...	A1	ESCALAS	USUAL/GRF	REVISÃO
Desenho	21-412	CM	Mapa de Ruído				
Verificação	21-412	ML	12013-20001-PA-0001-F3-181-834.dwg				

PROCESL

1/5000

01

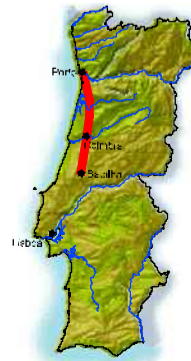
1



M=59000
M=59000
M=59000

M=60000

M=58500



Método de cálculo adoptado: NMPB - Routes - 96 / XPS 31-133
Ano a que se reporta os resultados: 2011
Altura do cálculo: 4m

Indicador de Ruído L_{eq}

Yellow	$L_{eq} \leq 55$ dB(A)
Orange	$55 \text{ dB(A)} < L_{eq} \leq 60$ dB(A)
Red	$60 \text{ dB(A)} < L_{eq} \leq 65$ dB(A)
Dark Red	$65 \text{ dB(A)} < L_{eq} \leq 70$ dB(A)
Pink	$L_{eq} > 70$ dB(A)

- Edifício habitacional
- Edifício não habitacional
- Edifício Hospitalar
- Edifício Escolar
- Ponto de validação do modelo
- Altimetria (m)
- Rede hidrográfica
- IC2



ESCALA GRAFICA Esc. 1:5000

Revisão	Descrição	Data	Referência

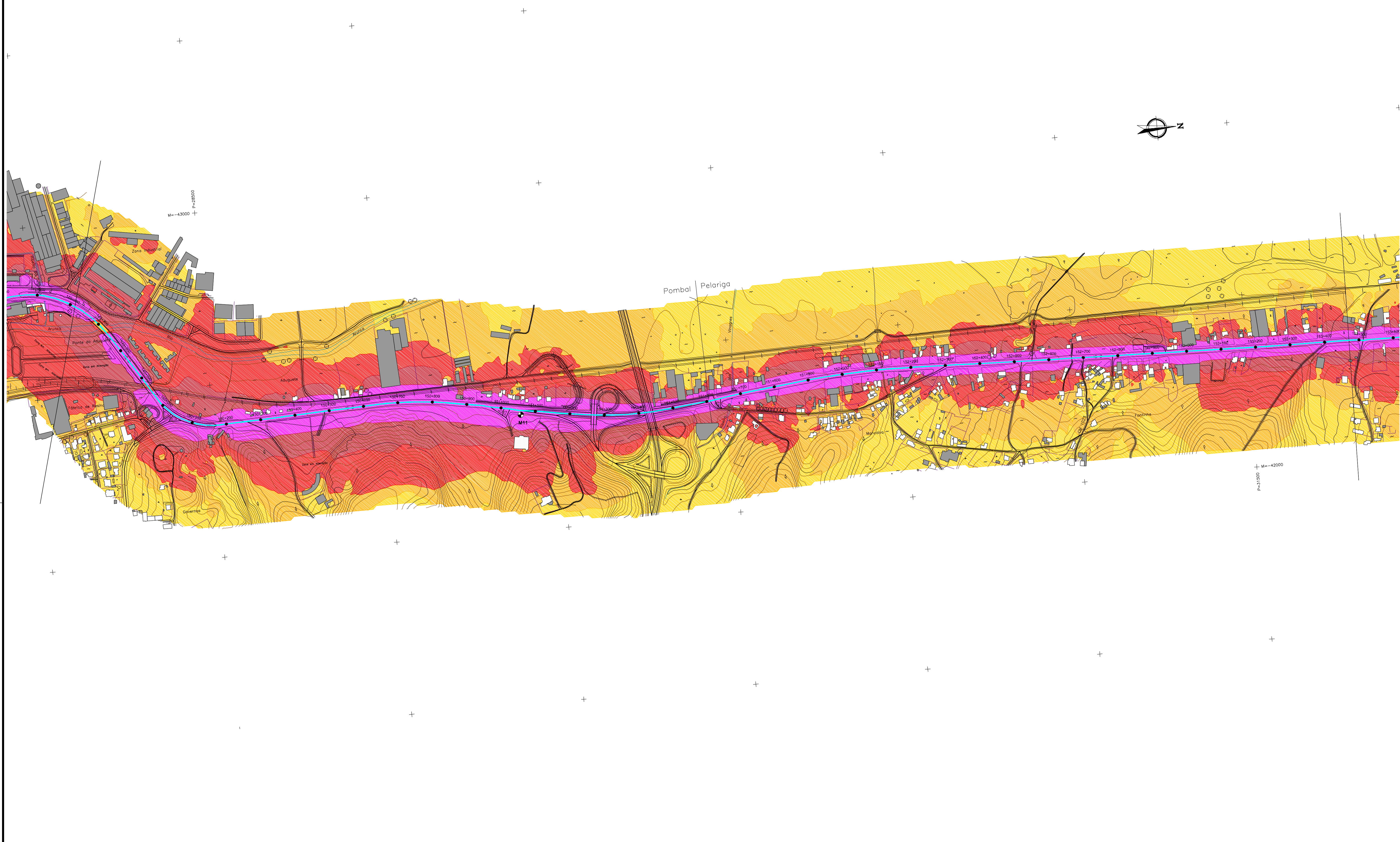
EP Estradas de Portugal, S.A.

MAPA ESTRATÉGICO DE RUÍDO
TROÇO IC2 - BATALHA SUL / PORTO IC2

MAPA DE RUÍDO
Indicador de L_{eq} Leiria



Projeto	2º-412	IML	Suaveira da A1	ESCALAS:	USUB/01/01	REVISÃO
Desenho	27-412	2M	Doc. 004	1:5000	01	1
Verificação	27-412	IML	12013-20001-PA-0031-F3-181-004.dwg			



Método de cálculo adoptado: NMPB - Routes - 96 / XPS 31-133
(DEPARTAMENTO DE ESTRADAS DE PORTUGAL)
 Ano a que se reporta os resultados: 2011
 Altura do cálculo: 4m

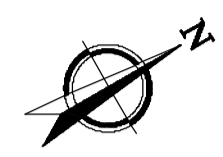
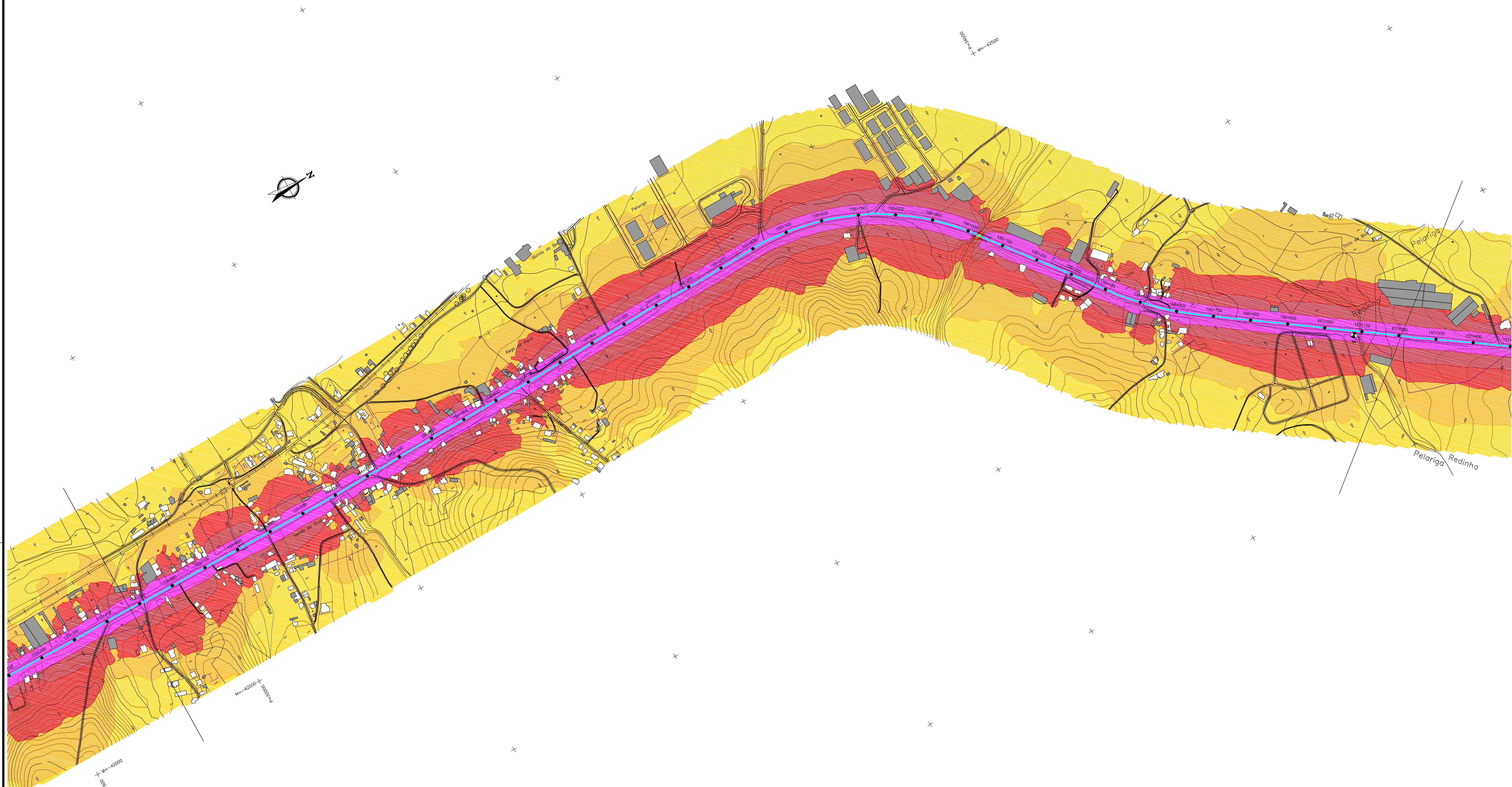
Indicador de Ruído L_{den}

Yellow	L _{den} ≤ 55 dB(A)
Orange	55 dB(A) < L _{den} ≤ 60 dB(A)
Red	60 dB(A) < L _{den} ≤ 65 dB(A)
Dark Red	65 dB(A) < L _{den} ≤ 70 dB(A)
Magenta	L _{den} > 70 dB(A)

- Edifício habitacional
- Edifício não habitacional
- Edifício Hospitalar
- Edifício Escolar
- Ponto de validação do modelo
- Altimetria (m)
- Rede hidrográfica
- IC2



Revisão	Descrição	Data	Rubrica
MAPA ESTRATEGICO DE RUÍDO TROÇO IC2 - BATALHA SUL / PORTO IC2			
MAPA DE RUÍDO <small>Indicador de L_{den} L_{den}</small>			
Projeto: 27-402 ML Desenhado: 27-402 CM Verificado: 27-402 ML	Sistema de Informação Geográfica: SPT 2D 2009 Data: 2011 Escala: 1:5000	Escalas: 1:5000 Folha: 01	Revisão: 1



Método de cálculo adoptado: NMPB - Routes - 96 / XPS 31-133
 Ano a que se reporta os resultados: 2011
 Altura do cálculo: 4m

Indicador de Ruído Lden

Yellow	Lden ≤ 55 dB(A)
Orange	55 dB(A) < Lden ≤ 60 dB(A)
Red	60 dB(A) < Lden ≤ 65 dB(A)
Dark Red	65 dB(A) < Lden ≤ 70 dB(A)
Pink	Lden > 70 dB(A)

- Edifício habitacional
- Edifício não habitacional
- Edifício Hospitalar
- Edifício Escolar
- Ponto de validação do modelo
- Altimetria (m)
- Rede hidrográfica
- IC2



ESCALA GRAFICA
 Esc. 1:5000

Revisão	Descrição	Data	Referência

EP Estradas de Portugal, S.A.

MAPA ESTRATÉGICO DE RUÍDO
 TROÇO IC2 - BATALHA SUL / PORTO IC2

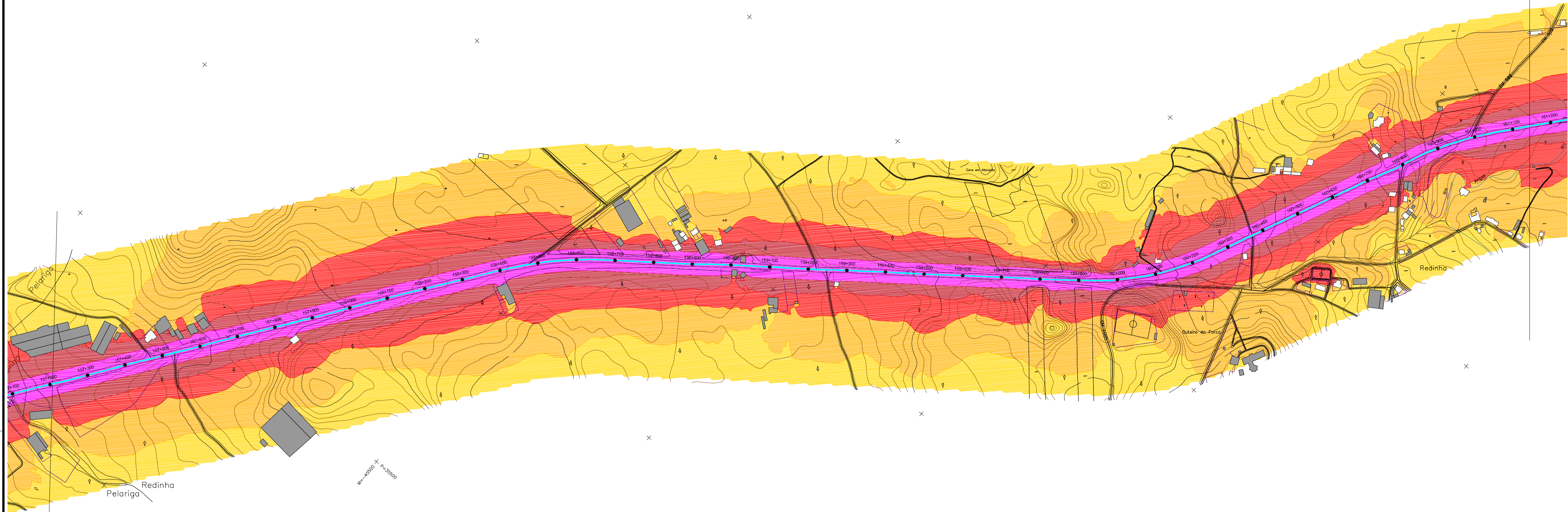
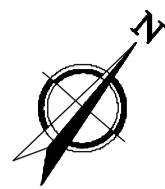
MAPA DE RUÍDO
 Indicador de Lden Lden

Projeto	2º-412	RM	Suaveira da A1	A1	ESCALAS	USUB/01/01	REVISÃO
Desenho	2º-412	CM	17 de Junho				
Verificação	2º-412	NML	12/12/2009	PA/DCS1	FILE/FB1	5324	

PROCESL

1/5000

01 / **1**



Método de cálculo adoptado: NMPB - Routes - 96 / XPS 31-133
(DETERMINAÇÃO DE NÍVEL DE RUÍDO)
 Ano a que se reporta os resultados: 2011
 Altura do cálculo: 4m

Indicador de Ruído L_{den}

Yellow	L _{den} ≤ 55 dB(A)
Orange	55 dB(A) < L _{den} ≤ 60 dB(A)
Red	60 dB(A) < L _{den} ≤ 65 dB(A)
Dark Red	65 dB(A) < L _{den} ≤ 70 dB(A)
Pink	L _{den} > 70 dB(A)

- Edifício habitacional
- Edifício não habitacional
- Edifício Hospitalar
- Edifício Escolar
- Ponto de validação do modelo
- Altimetria (m)
- Rede hidrográfica
- IC2



Revisão	Descrição	Data	Elaboração

EP Estradas de Portugal, S.A.

MAPA ESTRATÉGICO DE RUÍDO
 TROÇO IC2 - BATALHA SUL / PORTO IC2

MAPA DE RUÍDO
 Indicador de L_{den} L_{den}

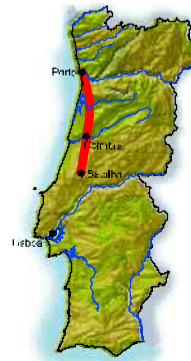
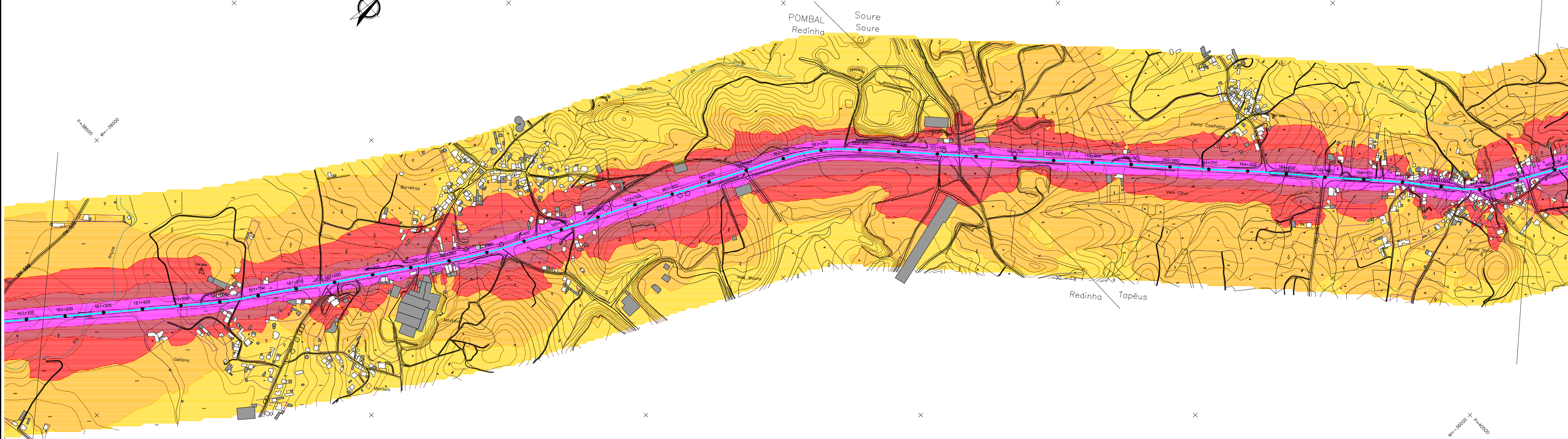
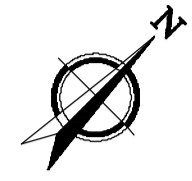
Projeto	2º-412	ML	Suaveja da A.º.º.	A1	ESCALAS:	USUAL/0,00	REVISÃO
Desenho	2º-412	CM	17 de Junho				
Validação	2º-412	ML	12 de Junho				

PROCESL

1/5000

01 / **1**

13 14 15

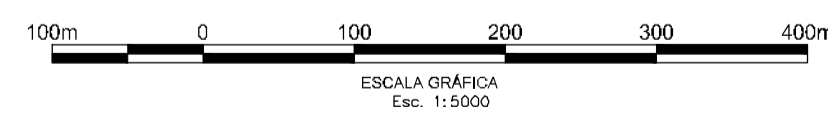


Método de cálculo adoptado: NMPB - Routes - 96 / XPS 31-133
(SISTEMA DE AVALIAÇÃO DE RUIDO)
 Ano a que se reporta os resultados: 2011
 Altura do cálculo: 4m

Indicador de Ruído L_{eq}

Yellow	$L_{eq} \leq 55$ dB(A)
Orange	$55 \text{ dB(A)} < L_{eq} \leq 60$ dB(A)
Red	$60 \text{ dB(A)} < L_{eq} \leq 65$ dB(A)
Pink	$65 \text{ dB(A)} < L_{eq} \leq 70$ dB(A)
Magenta	$L_{eq} > 70$ dB(A)

- Edifício habitacional
- Edifício não habitacional
- Edifício Hospitalar
- Edifício Escolar
- Ponto de validação do modelo
- Altimetria (m)
- Rede hidrográfica
- IC2



Revisão	Descrição	Data	Rubrica

EP Estradas de Portugal, S.A.

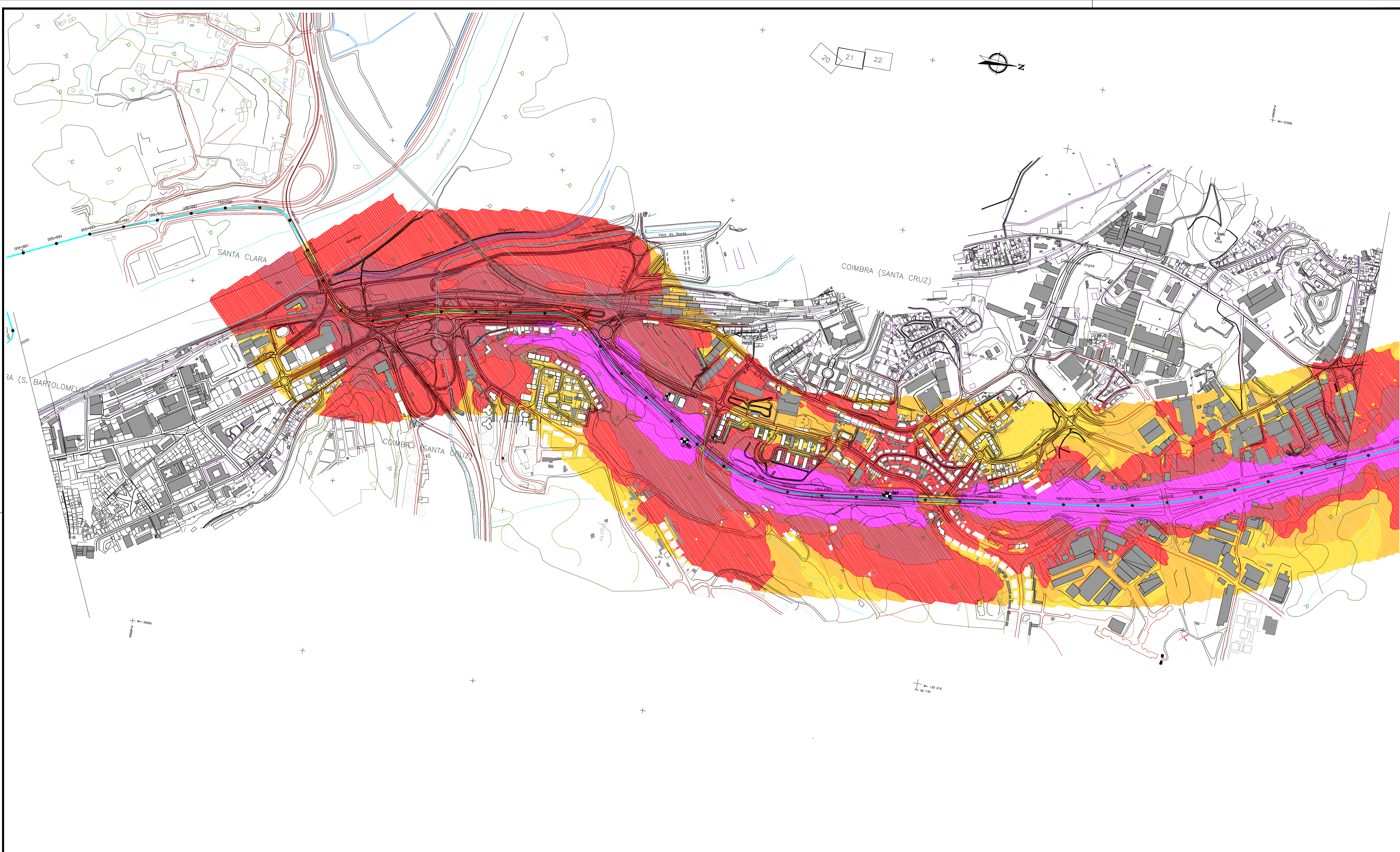
MAPA ESTRATÉGICO DE RUIDO
TROÇO IC2 - BATALHA SUL / PORTO IC2

MAPA DE RUIDO
Indicador de L_{eq} - 2011

Projeto	2º-412	RM	Sustentação do P...	A1	ESCALAS:	USUAL 1:1000	REVISÃO:
Desenho	2º-412	3M	Mapa de Ruído				
Verificação	2º-412	RM	12112-20091-P&O-051-F14-FR1-017-08.dwg				

PROCESL

01 1



Método de cálculo adoptado: NMPB - Routes - 96 / XPS 31-133
(SISTEMA DE AVALIAÇÃO DE RUIDO)
 Ano a que se reporta os resultados: 2011
 Altura do cálculo: 4m

Indicador de Ruído L_{eq}

Yellow	L _{eq} ≤ 55 dB(A)
Orange	55 dB(A) < L _{eq} ≤ 60 dB(A)
Red	60 dB(A) < L _{eq} ≤ 65 dB(A)
Dark Red	65 dB(A) < L _{eq} ≤ 70 dB(A)
Pink	L _{eq} > 70 dB(A)

- Edifício habitacional
- Edifício não habitacional
- Edifício Hospitalar
- Edifício Escolar
- Ponto de validação do modelo
- Altimetria (m)
- Rede hidrográfica
- IC2



Revisão	Descrição	Data	Assinatura

EP Estradas de Portugal, S.A.

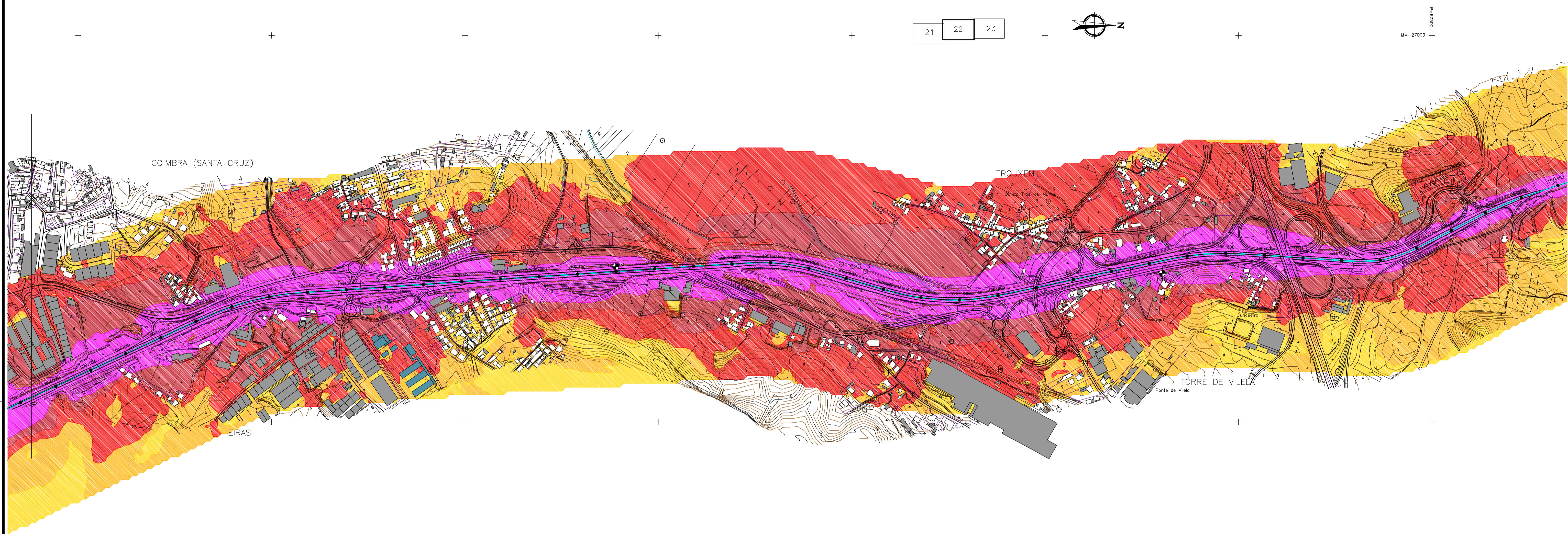
MAPA ESTRATÉGICO DE RUIDO
 TROÇO IC2 - BATALHA SUL / PORTO IC2

MAPA DE RUIDO
 Indicador de L_{eq} - 2011

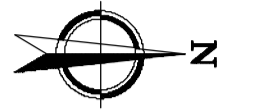
Projeto	2°-412	RM	Sistema de R...	A1	ESCALAS	USUAL 1/1000	REVISÃO
Desenho	2°-412	3A	IC2				
Verificação	2°-412	RM	1212-2009-PA-DCS1-F31-F32-S41-2.dwg				

PROCESL

01



21 22 23



M = 27000

M = 25500



Método de cálculo adoptado: NMPB - Routes - 96 / XPS 31-133
 Ano a que se reporta os resultados: 2011
 Altura do cálculo: 4m

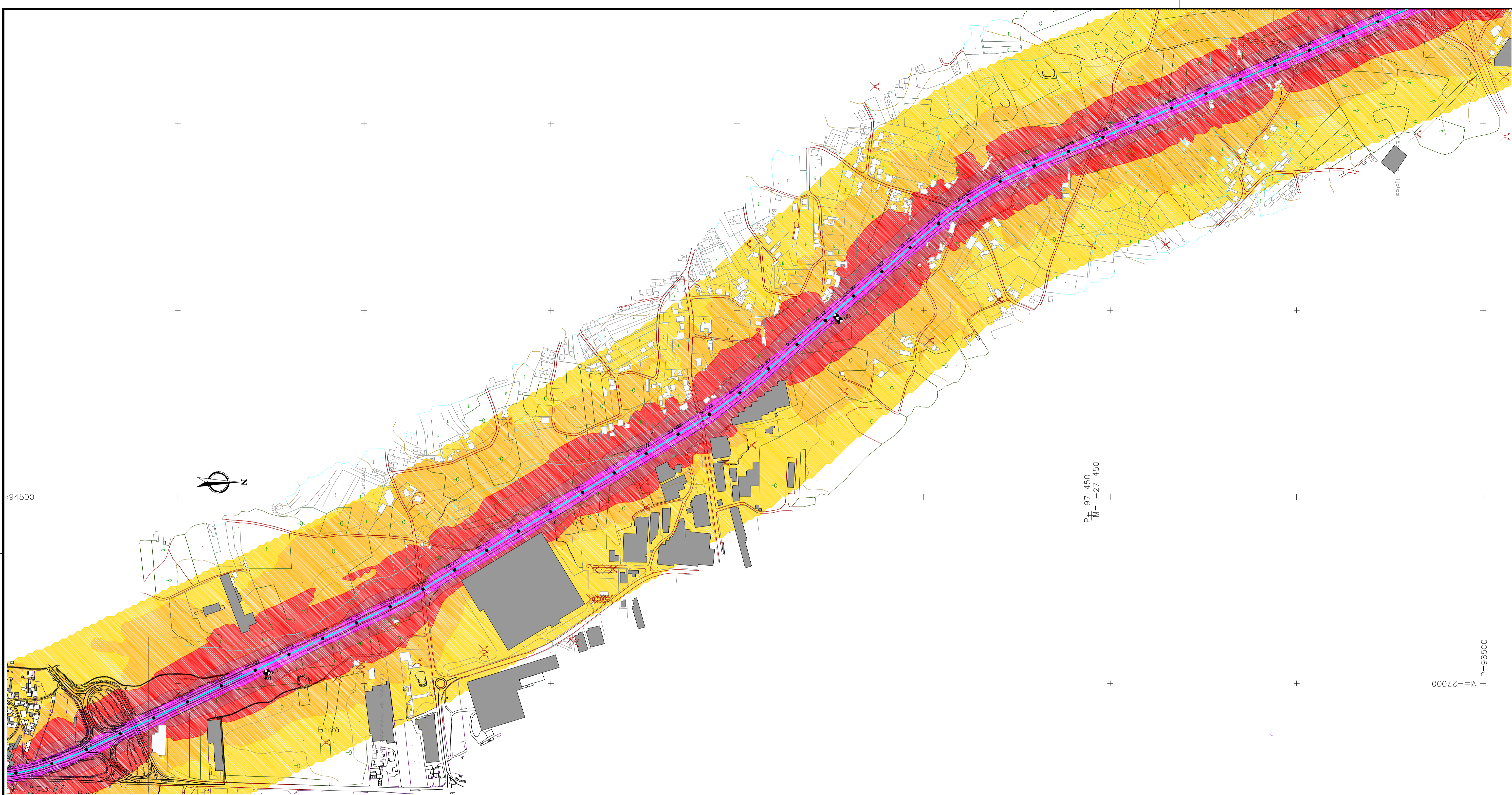
Indicador de Ruído L_{eq}

Yellow	L _{eq} ≤ 55 dB(A)
Orange	55 dB(A) < L _{eq} ≤ 60 dB(A)
Red	60 dB(A) < L _{eq} ≤ 65 dB(A)
Dark Red	65 dB(A) < L _{eq} ≤ 70 dB(A)
Purple	L _{eq} > 70 dB(A)

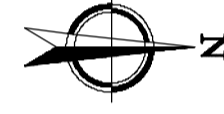
- Edifício habitacional
- Edifício não habitacional
- Edifício Hospitalar
- Edifício Escolar
- Ponto de validação do modelo
- Altimetria (m)
- Rede hidrográfica
- IC2



Revisão	Descrição	Data	Rubrica
EP Estradas de Portugal, S.A.			
MAPA ESTRATÉGICO DE RUÍDO TROÇO IC2 - BATALHA SUL / PORTO IC2			
MAPA DE RUÍDO Indicador de Ruído L _{eq}			
Projeto	21M2	IVL	Sistémia de A...
Desenho	21M2	IVL	Nº de arquivo...
Validação	21M2	IVL	12013-20091-PR0001-F25-F261-0414.dwg
ESCALAS:			REVISÃO Nº
1:5000			01

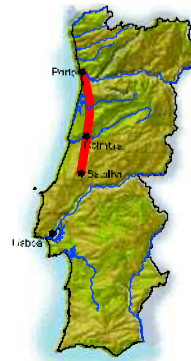


94500



P.± 97 450
M=-27 450

+ M=-27000
+ P.± 98600

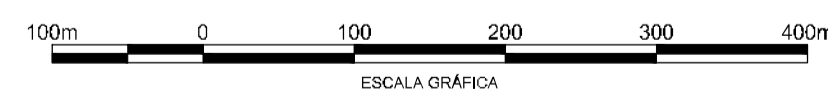


Método de cálculo adoptado: NMPB - Routes - 96 / XPS 31-133
(SISTEMA DE AVALIAÇÃO DE RUIDO)
 Ano a que se reporta os resultados: 2011
 Altura do cálculo: 4m

Indicador de Ruído L_{eq}

	$L_{eq} \leq 55$ dB(A)
	$55 \text{ dB(A)} < L_{eq} \leq 60$ dB(A)
	$60 \text{ dB(A)} < L_{eq} \leq 65$ dB(A)
	$65 \text{ dB(A)} < L_{eq} \leq 70$ dB(A)
	$L_{eq} > 70$ dB(A)

- Edifício habitacional
- Edifício não habitacional
- Edifício Hospitalar
- Edifício Escolar
- Ponto de validação do modelo
- Altimetria (m)
- Rede hidrográfica
- IC2



ESCALA GRÁFICA
Esc. 1:5000

Revisão	Descrição	Data	Rubrica

EP Estradas de Portugal, S.A.

MAPA ESTRATÉGICO DE RUIDO
TROÇO IC2 - BATALHA SUL / PORTO IC2

MAPA DE RUIDO
Indicador de L_{eq} - 2011

PROCESL

Projeto	27-412	IML	Sistema de A.º -		
Desenho	27-412	3M	Doc. 004		
Validou	27-412	IML	12112-20001-PA-DCS1-F30-F301-538-00-00		

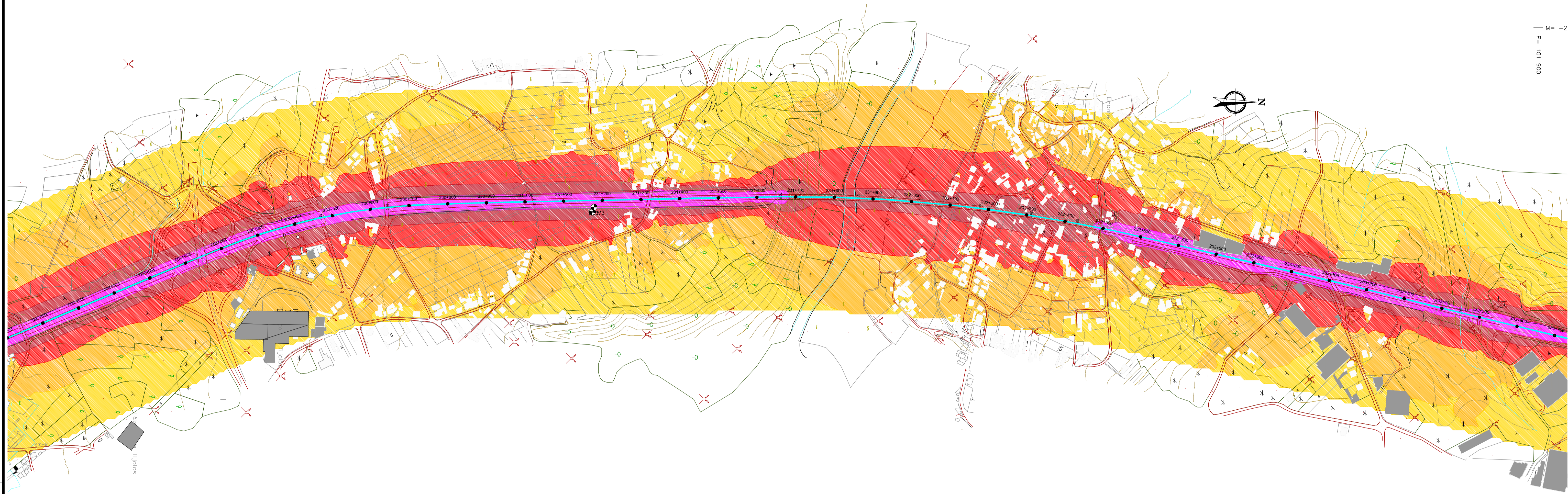
ESCALAS: 1/5000

REVISÃO

01

1

M = -2
P = 101.900



Método de cálculo adoptado: NMPB - Routes - 96 / XPS 31-133
(BIBLIOTECA DE ESTUDOS)
 Ano a que se reporta os resultados: 2011
 Altura do cálculo: 4m

Indicador de Ruído L_{eq}

Yellow	$L_{eq} \leq 55$ dB(A)
Orange	$55 \text{ dB(A)} < L_{eq} \leq 60$ dB(A)
Red	$60 \text{ dB(A)} < L_{eq} \leq 65$ dB(A)
Dark Red	$65 \text{ dB(A)} < L_{eq} \leq 70$ dB(A)
Pink	$L_{eq} > 70$ dB(A)

- Edifício habitacional
- Edifício não habitacional
- Edifício Hospitalar
- Edifício Escolar
- Ponto de validação do modelo
- Altimetria (m)
- Rede hidrográfica
- IC2



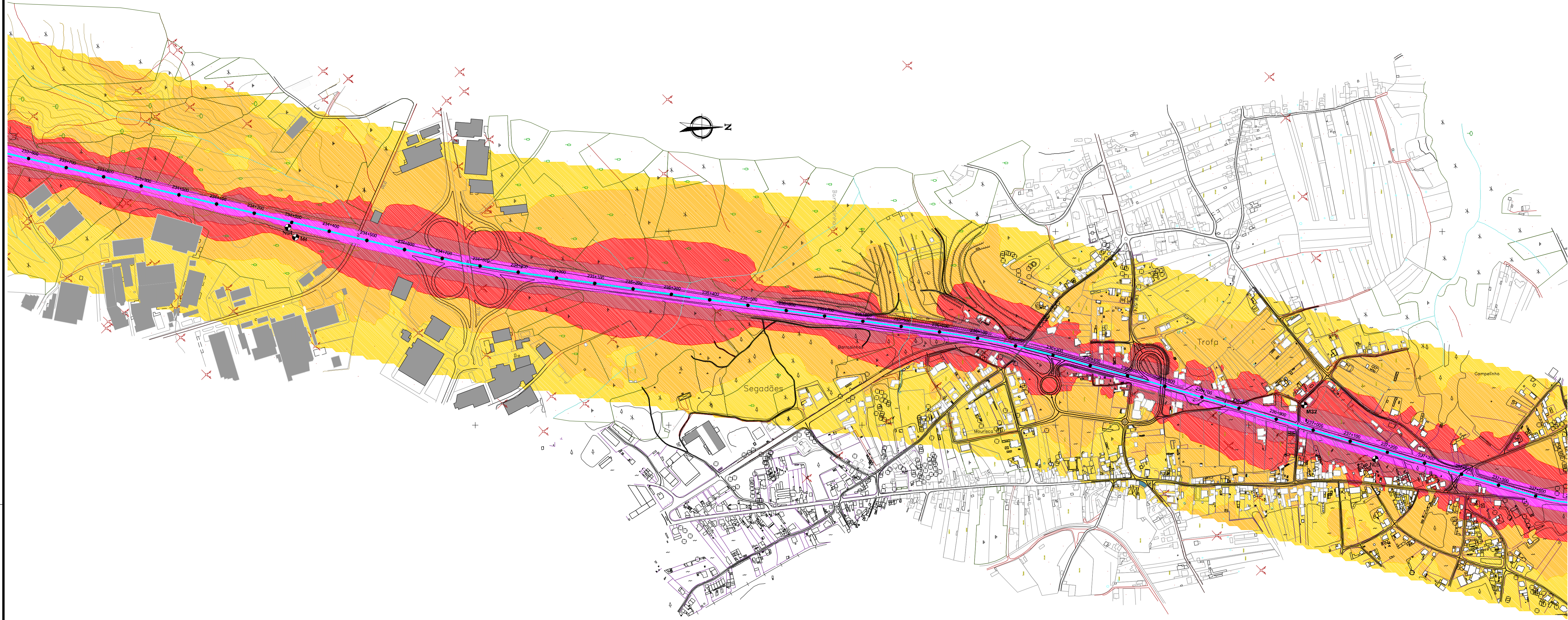
Revisão	Descrição	Data	Assinatura

EP Estradas de Portugal, S.A.

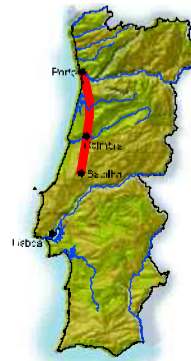
MAPA ESTRATÉGICO DE RÚIDO
TROÇO IC2 - BATALHA SUL / PORTO IC2

MAPA DE RÚIDO
Indicador de L_{eq} - 2011

Projeto	2011/01	Rev.	01	Escala	1:5000	Revisão	01
Desenho	2011/01	Rev.	01	Escala	1:5000	Revisão	01
Verificação	2011/01	Rev.	01	Escala	1:5000	Revisão	01



M = -27 435
 P = 104 075

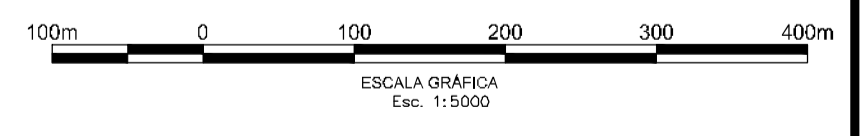


Método de cálculo adoptado: NMPB - Routes - 96 / XPS 31-133
 Ano a que se reporta os resultados: 2011
 Altura do cálculo: 4m

Indicador de Ruído L_{den}

Yellow	L _{den} ≤ 55 dB(A)
Orange	55 dB(A) < L _{den} ≤ 60 dB(A)
Red	60 dB(A) < L _{den} ≤ 65 dB(A)
Dark Red	65 dB(A) < L _{den} ≤ 70 dB(A)
Purple	L _{den} > 70 dB(A)

- Edifício habitacional
- Edifício não habitacional
- Edifício Hospitalar
- Edifício Escolar
- Ponto de validação do modelo
- Altimetria (m)
- Rede hidrográfica
- IC2



Revisão	Descrição	Data	Rubrica

EP Estradas de Portugal, S.A.

MAPA ESTRATÉGICO DE RUÍDO
 TROÇO IC2 - BATALHA SUL / PORTO IC2

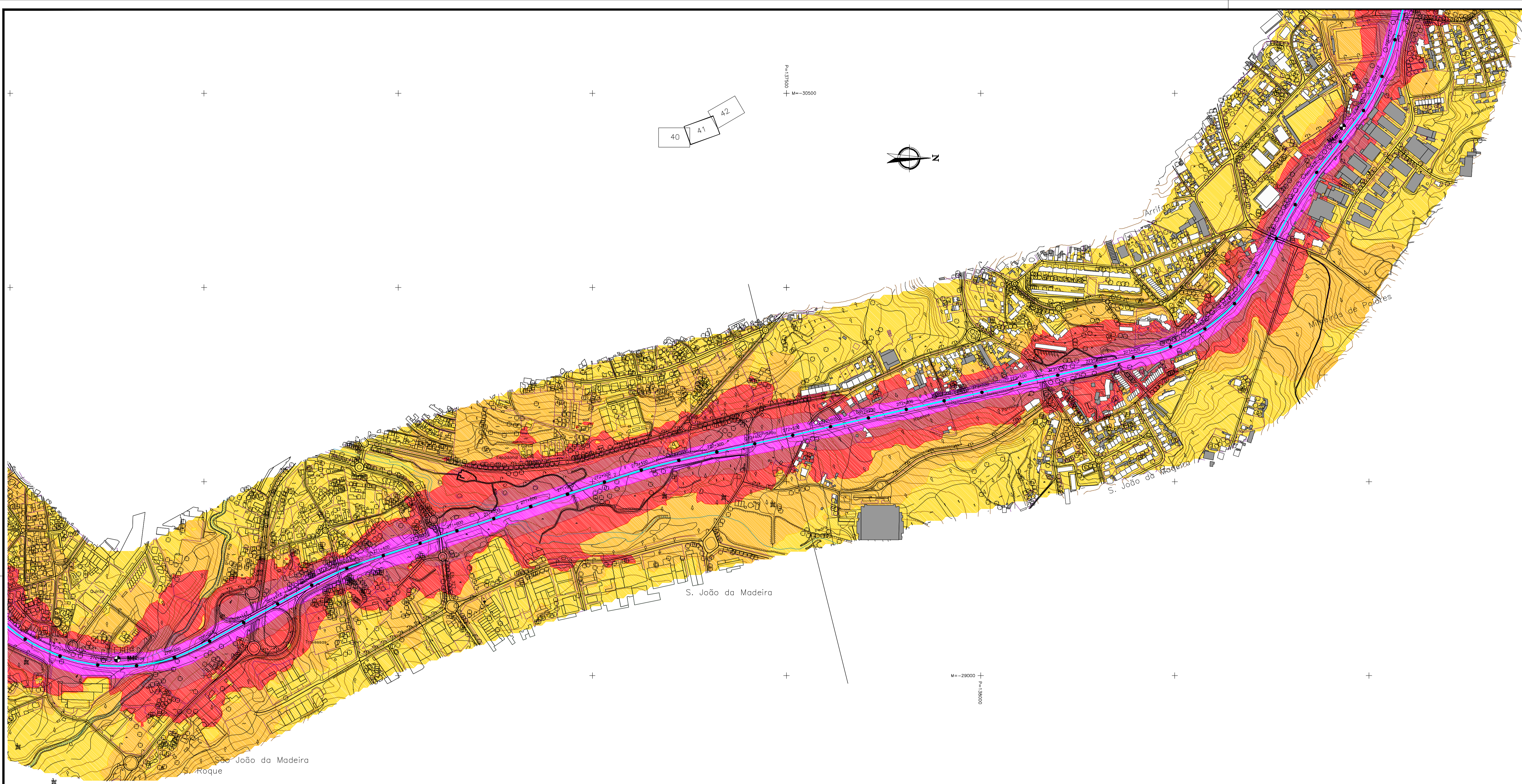
MAPA DE RUÍDO
 Indicador de Ruído L_{den}

Projeto	27-412	RM	Suaveira da F...	A1	ESCALAS	USUB/01/11	REVISÃO
Desenho	27-412	2M	IC2 - BATALHA SUL				
Verificação	27-412	RM	12013-20001-PA-DCS1-F30-F301-58044.png				

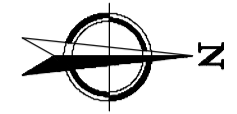
PROCESL

1/5000

01 / **1**



40 41 42



S. João da Madeira

S. João da Madeira
Roque

M=28000
000000



Método de cálculo adoptado: NMPB - Routes - 96 / XPS 31-133
(BTRACALIS-2010-02118)
 Ano a que se reporta os resultados: 2011
 Altura do cálculo: 4m

Indicador de Ruído L_{den}

Yellow	L _{den} ≤ 55 dB(A)
Orange	55 dB(A) < L _{den} ≤ 60 dB(A)
Red	60 dB(A) < L _{den} ≤ 65 dB(A)
Dark Red	65 dB(A) < L _{den} ≤ 70 dB(A)
Magenta	L _{den} > 70 dB(A)

- Edifício habitacional
- Edifício não habitacional
- Edifício Hospitalar
- Edifício Escolar
- Ponto de validação do modelo
- Altimetria (m)
- Rede hidrográfica
- IC2



ESCALA GRÁFICA
Esc. 1:5000

Revisão	Descrição	Data	Rubrica

EP Estradas de Portugal, S.A.

MAPA ESTRATÉGICO DE RÚIDO
TROÇO IC2 - BATALHA SUL / PORTO IC2

MAPA DE RÚIDO
Indicador de L_{den} - L_{den}

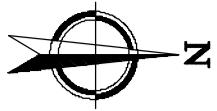
Projeto	2°-412	RM	Sistema de L _{den} - L _{den}	A1	ESCALAS	USUAL/10°	REVISÃO
Desenho	2°-412	3M	Mapa de Ruído				
Validou	2°-412	NAL	12112-20001-P&O-051-F&E-F&E1-S&I-02-Aug				

PROCESL

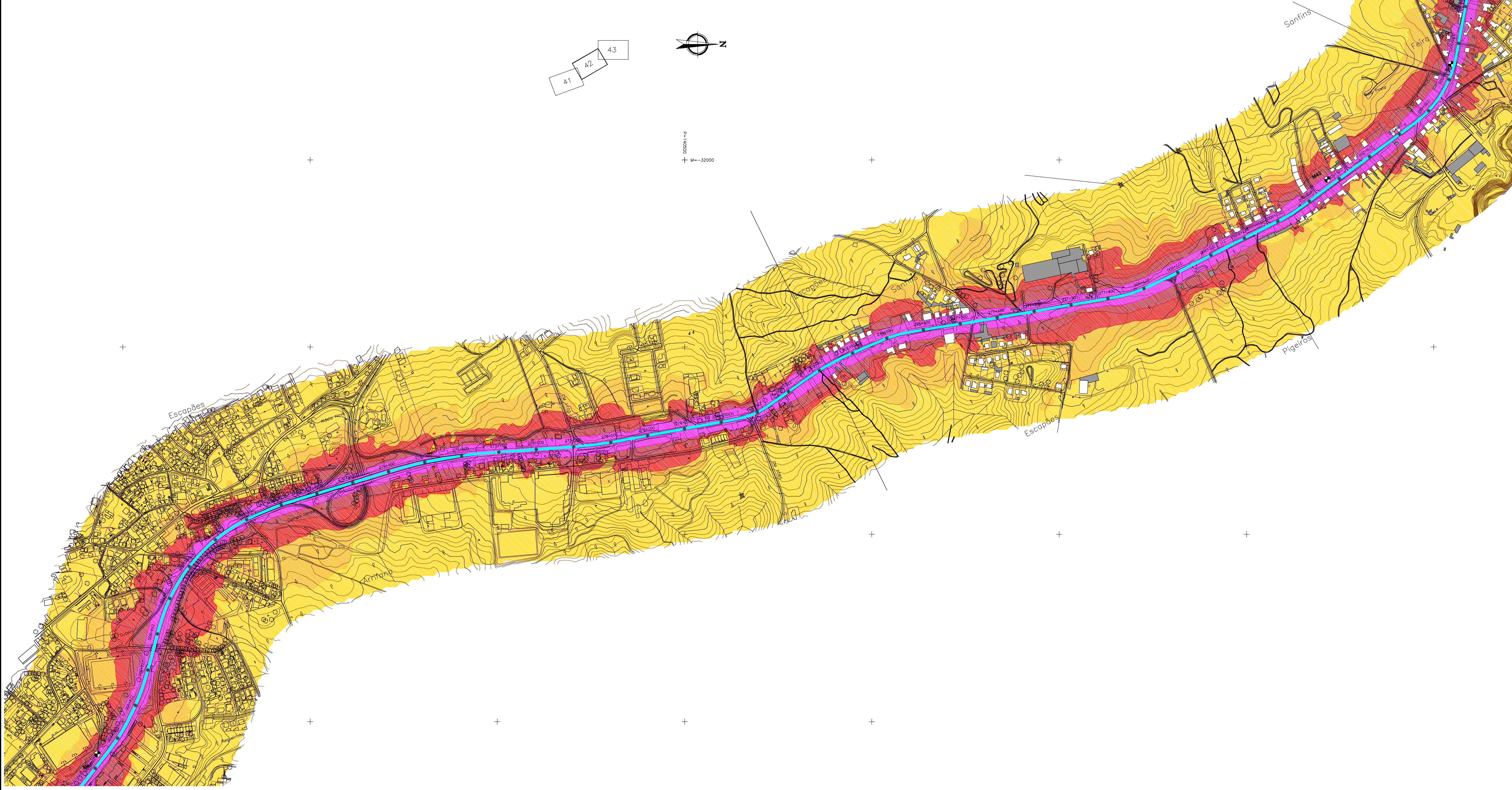
1/5000

01 1

41 42 43



000001 = 4
M = 32000

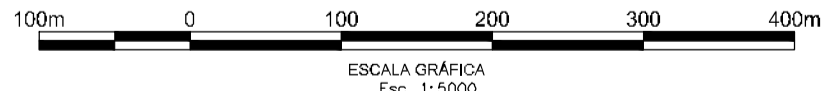


Método de cálculo adoptado: NMPB - Routes - 96 / XPS 31-133
Ano a que se reporta os resultados: 2011
Altura do cálculo: 4m

Indicador de Ruído L_{eq}

Yellow	$L_{eq} \leq 55$ dB(A)
Orange	$55 \text{ dB(A)} < L_{eq} \leq 60$ dB(A)
Red	$60 \text{ dB(A)} < L_{eq} \leq 65$ dB(A)
Pink	$65 \text{ dB(A)} < L_{eq} \leq 70$ dB(A)
Purple	$L_{eq} > 70$ dB(A)

- Edifício habitacional
- Edifício não habitacional
- Edifício Hospitalar
- Edifício Escolar
- Ponto de validação do modelo
- Altimetria (m)
- Rede hidrográfica
- IC2



ESCALA GRÁFICA
Esc. 1:5000

Revisão	Descrição	Data	Rubrica

EP Estradas de Portugal, S.A.

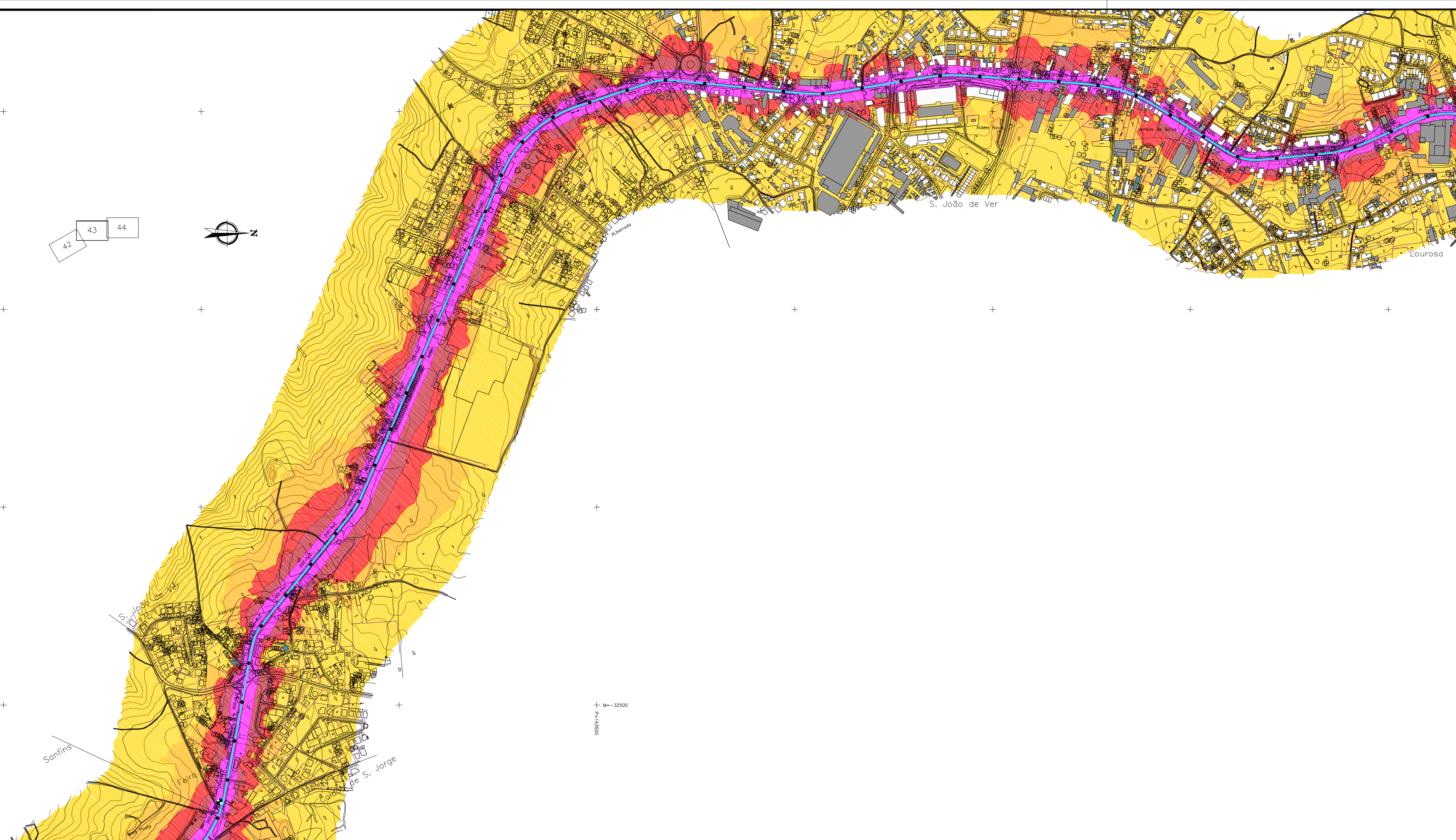
MAPA ESTRATÉGICO DE RÚIDO
TROÇO IC2 - BATALHA SUL / PORTO IC2

MAPA DE RÚIDO
Indicador de L_{eq} - 2011

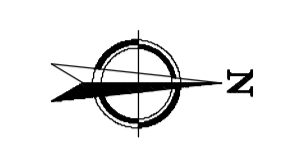
Projeto	2°-412	MA	Sustentação de...	A1	ESCALAS:	USUAL 1:5000	REVISÃO:
Desenho	2°-412	3M	07-02-2010				
Validou	2°-412	MA	12-12-2009	PA-DCS1	F4E	F4E	01



01 1



42 43 44



M = 32500
0052511-12



Método de cálculo adoptado: NMPB - Routes - 96 / XPS 31-133
Ano a que se reporta os resultados: 2011
Altura do cálculo: 4m

Indicador de Ruído L_{den}

L _{den} ≤ 55 dB(A)
55 dB(A) < L _{den} ≤ 60 dB(A)
60 dB(A) < L _{den} ≤ 65 dB(A)
65 dB(A) < L _{den} ≤ 70 dB(A)
L _{den} > 70 dB(A)

- Edifício habitacional
- Edifício não habitacional
- Edifício Hospitalar
- Edifício Escolar
- Ponto de validação do modelo
- Altimetria (m)
- Rede hidrográfica
- IC2



Revisão	Descrição	Data	Rubrica

EP Estradas de Portugal, S.A.

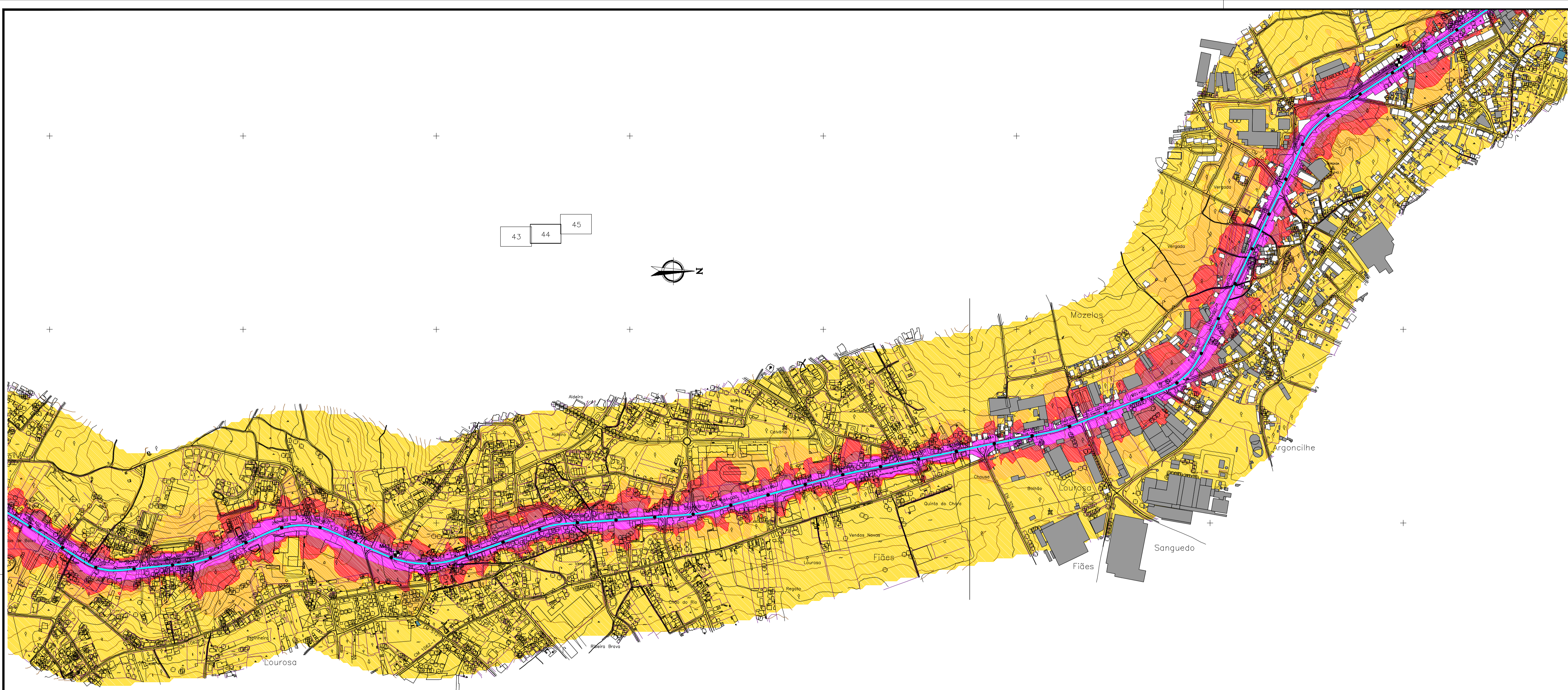
MAPA ESTRATÉGICO DE RUÍDO
TROÇO IC2 - BATALHA SUL / PORTO IC2

MAPA DE RUÍDO
Indicador de L_{den} - 2011

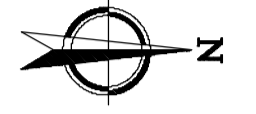
Projeto	2°-412	IML	Suaveira do L.º	A1	ESCALAS:	USUB/10/11	REVISÃO
Desenho	2°-412	3M	Doc. 084		1/5000		01
Validou	2°-412	IML	12112-20001-PA-DCS1-F43-FR1-306-06-06				1



01 1



43 44 45



M = -33500
000271 = 0



Método de cálculo adoptado: NMPB - Routes - 96 / XPS 31-133
 Ano a que se reporta os resultados: 2011
 Altura do cálculo: 4m

Indicador de Ruído L_{den}

Yellow	L _{den} ≤ 55 dB(A)
Orange	55 dB(A) < L _{den} ≤ 60 dB(A)
Red	60 dB(A) < L _{den} ≤ 65 dB(A)
Dark Red	65 dB(A) < L _{den} ≤ 70 dB(A)
Purple	L _{den} > 70 dB(A)

- Edifício habitacional
- Edifício não habitacional
- Edifício Hospitalar
- Edifício Escolar
- Ponto de validação do modelo
- Altimetria (m)
- Rede hidrográfica
- IC2



ESCALA GRAFICA
Esc. 1:5000

Revisão	Descrição	Data	Assinatura

EP Estradas de Portugal, S.A.

MAPA ESTRATÉGICO DE RUÍDO
TROÇO IC2 - BATALHA SUL / PORTO IC2

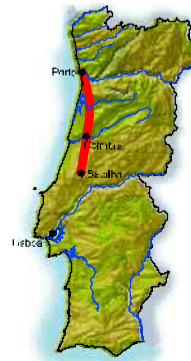
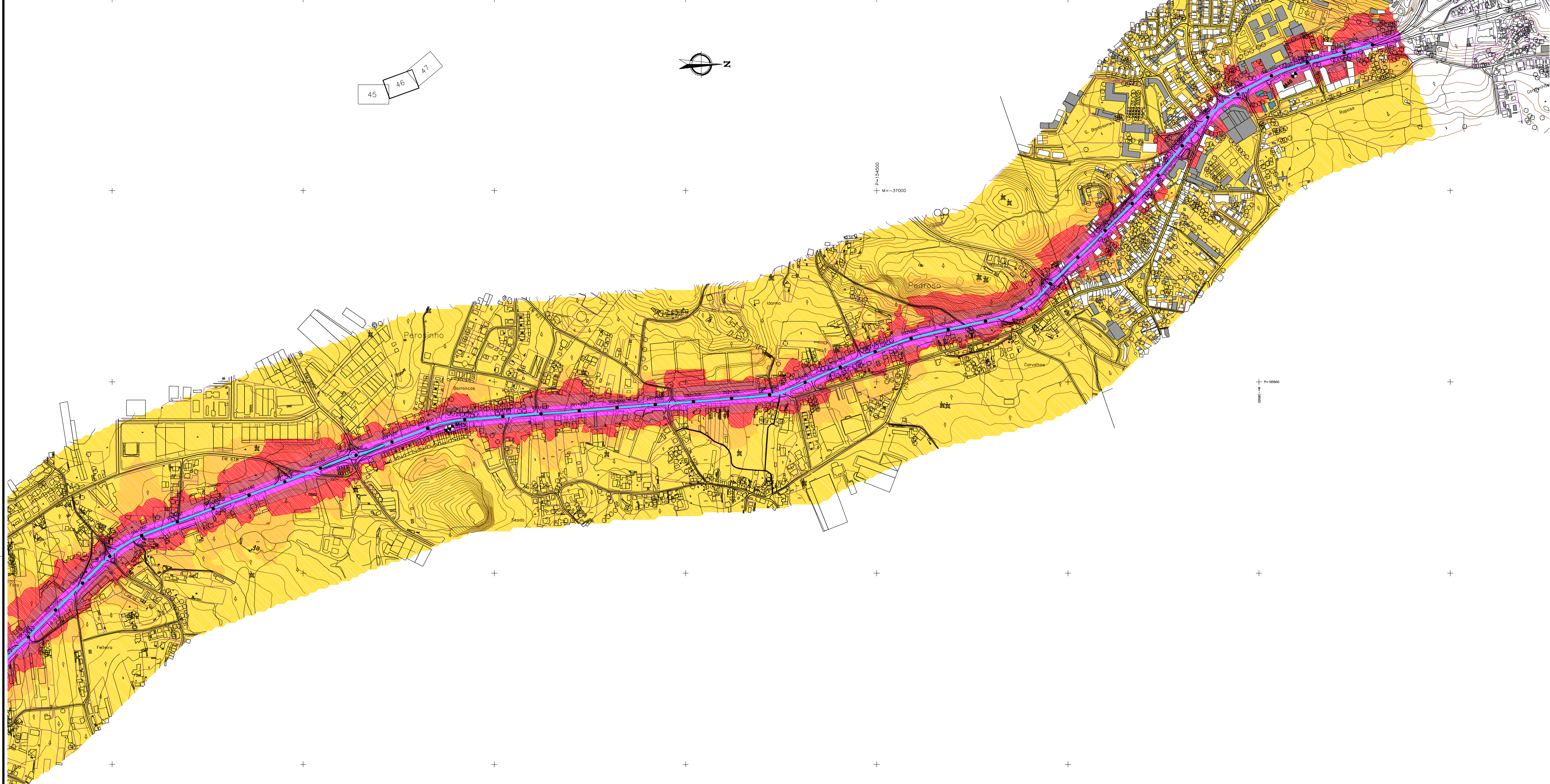
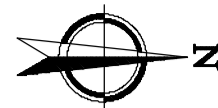
MAPA DE RUÍDO
Indicador de L_{den} L_{den}

Projeto	2º-412	ML	Suaveja da A1	A1	ESCALAS:	USUAL/01/1	REVISÃO
Desenho	2º-412	CM	07-20-2010				
Verificação	2º-412	ML	12-12-2010	PA-DCS1-FM-FR1-SM-08.png	1/5000		

PROCESL

01 1

45 46 47

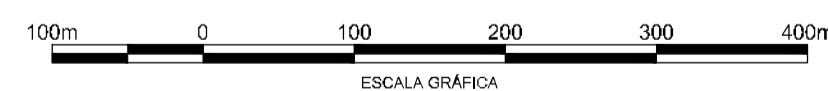


Método de cálculo adoptado: NMPB - Routes - 96 / XPS 31-133
(SISTEMA DE AVALIAÇÃO DE RUÍDO)
 Ano a que se reporta os resultados: 2011
 Altura do cálculo: 4m

Indicador de Ruído L_{eq}

	$L_{eq} \leq 55$ dB(A)
	$55 \text{ dB(A)} < L_{eq} \leq 60$ dB(A)
	$60 \text{ dB(A)} < L_{eq} \leq 65$ dB(A)
	$65 \text{ dB(A)} < L_{eq} \leq 70$ dB(A)
	$L_{eq} > 70$ dB(A)

- Edifício habitacional
- Edifício não habitacional
- Edifício Hospitalar
- Edifício Escolar
- Ponto de validação do modelo
- 22,0
Altimetria (m)
- Rede hidrográfica
- IC2



ESCALA GRÁFICA
Esc. 1:5000

Revisão	Descrição	Data	Rubrica

EP Estradas de Portugal, S.A.

MAPA ESTRATÉGICO DE RUÍDO
TROÇO IC2 - BATALHA SUL / PORTO IC2

MAPA DE RUÍDO
Indicador de L_{eq} - 2011

PROCESL

Projeto	2º-412	IML	Sustentação de P...	A1	ESCALAS	USUAL/01	REVISÃO
Desenho	2º-412	3M	Doc. 004		1/5000		
Verificação	2º-412	IML	12112-20091-P&O-051-F&E-F&E1-S&I-02-Aug				