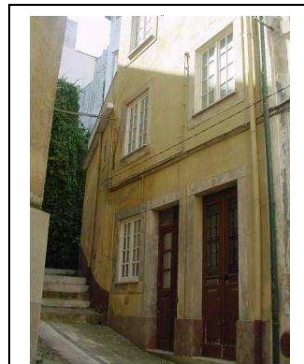


## FICHA DE INVENTÁRIO

### 1. IDENTIFICAÇÃO

• <b>Designação</b> - Imóvel
• <b>Local/Endereço</b> - Beco da Imprensa, nº2 a 6
• <b>Freguesia</b> - Almedina
• <b>Concelho</b> - Coimbra
• <b>Distrito</b> - Coimbra



### 2. CARACTERIZAÇÃO

• <b>Função Origem</b> →Habitação.
• <b>Função Actual</b> →Habitação.
• <b>Enquadramento</b> → Do lado direito de quem sobe para a Rua de Quebra-Costas (lado sul) partiam três acanhados becos, dois dos quais ainda hoje existem: o Beco da Imprensa e o Beco de Cima. O Beco da Imprensa deve o seu nome ao facto de, no primeiro quartel do Século XIX, aí ter estado estabelecida, por largo tempo, uma imprensa.
• <b>Descrição Geral e Pormenores Importantes</b> → Trata-se de um prédio urbano com 4 Pisos. Tem como principal motivo de interesse as cantoneiras decoradas, típicas da arquitectura do ferro, muito utilizadas no início do Século XX, como elemento decorativo.
• <b>Estado de Conservação</b> → Razoável.

### 3. OBSERVAÇÕES

• <b>Transformações/destruições previstas</b> →
---

### 4. CARACTERIZAÇÃO HISTÓRICO-ARTÍSTICA

• <b>Época de construção</b> → Finais do Século XIX; Início do Século XX.
• <b>Síntese Histórica</b> →

### 5. CARACTERIZAÇÃO ARQUITECTÓNICA

• <b>Síntese Arquitectónica</b> → O edifício, típico da transição do Séc. XIX para o Séc. XX, apresenta um traçado irregular resultado da sua adaptação ao traçado da rua. No rés do chão abrem-se duas portas de duas folhas, sendo que a do lado esquerdo tem bandeira e é seguida por uma janela de duas folhas. A outra porta é encimada por uma curiosa “janelinha” de uma folha. No 1º andar observa-se, à esquerda, um terraço. Do lado oposto rasgam-se duas janelas de duas folhas. Repete o mesmo esquema de aberturas nos andares seguintes. Tem particular interesse as cantoneiras, típicas da arquitectura do ferro, que seguram a caleira.
--

### 6. IDENTIFICAÇÃO DO AUTOR DO LEVANTAMENTO

• <b>Autor</b> → M <sup>a</sup> Antónia Silva
• <b>Profissão</b> → Estagiária de História da Arte, pelo IIEFP.
• <b>Local de Trabalho</b> → Gabinete para o Centro Histórico da Câmara Municipal de Coimbra
• <b>Data do Levantamento</b> → Setembro de 2003

## FICHA DE INVENTÁRIO

### 1. IDENTIFICAÇÃO

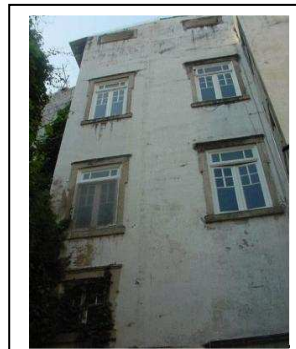
• **Designação**- Imóvel

• **Local/Endereço**- Beco da Imprensa, nº12

• **Freguesia**- Almedina

• **Concelho**- Coimbra

• **Distrito**- Coimbra



### 2. CARACTERIZAÇÃO

• **Função Origem**→ Habitação.

• **Função Actual**→ NH(comércio têxtil); Habitação.

• **Enquadramento**→ Do lado direito de quem sobe para a Rua de Quebra-Costas (lado sul) partiam três acanhados becos, dois dos quais ainda hoje existem: o Beco da Imprensa e o Beco de Cima.

O Beco da Imprensa deve o seu nome ao facto de, no primeiro quartel do Século XIX, aí ter estado estabelecida, por largo tempo, uma imprensa.

• **Descrição Geral e Pormenores Importantes**→ Trata-se de um prédio urbano com 3 Pisos. O seu principal motivo interesse é conservar, ainda, uma porta manuelina.

• **Estado de Conservação**→ Razoável.

### 3. OBSERVAÇÕES

• **Transformações/destruições previstas**→ Apresenta os canos de água e os fios eléctricos visíveis na fachada.

### 4. CARACTERIZAÇÃO HISTÓRICO-ARTÍSTICA

• **Época de construção**→ Século XVI/Segundo quartel do Século XX.

• **Síntese Histórica**→

### 5. CARACTERIZAÇÃO ARQUITECTÓNICA

• **Síntese Arquitectónica**→ O edifício tem no rés do chão o seu principal motivo de interesse: uma porta manuelina de duas folhas com bandeira.

Ainda no mesmo piso pode observar-se uma porta de duas folhas com bandeira.

No 1º andar rasga-se uma janela de duas folhas, com a cantaria saliente. Repete o mesmo esquema no andar seguinte.

No último andar abrem-se duas janelas rectangulares, de menores dimensões que as descritas anteriormente.

### 6. IDENTIFICAÇÃO DO AUTOR DO LEVANTAMENTO

• **Autor** → M<sup>a</sup> Antónia Silva

• **Profissão** → Estagiária de História da Arte, pelo IIEFP.

• **Local de Trabalho** → Gabinete para o Centro Histórico da Câmara Municipal de Coimbra

• **Data do Levantamento** → Setembro de 2003